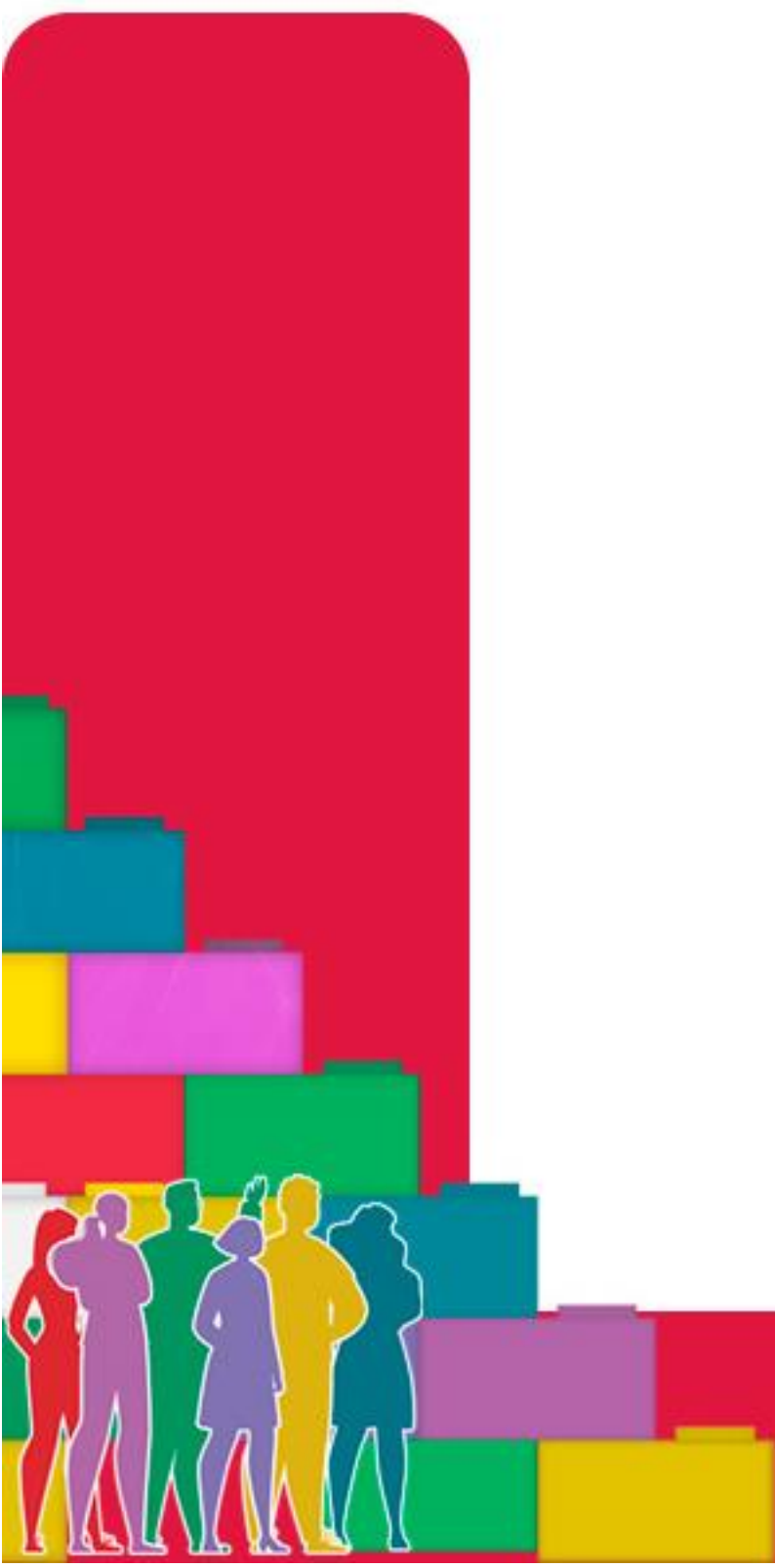


ABRIL 2026

RESUMEN ESTADÍSTICO

ENCAJAMOS
AVANZAMOS
EN LA UNIÓN
SOMOS
ESENCIALES



ÍNDICE

HISTÓRICO DE PRINCIPALES INDICADORES.....	2
PREVISIONES ECONÓMICAS.....	3
INDICADORES DE CRECIMIENTO ECONÓMICO	4
INDICADORES DE EMPLEO	7
INDICADORES DE PRECIOS, RENTAS, COSTES Y TIPOS DE INTERÉS.....	12
INDICADORES DE CONVENIOS COLECTIVOS	15
INDICADORES DE REGULACIÓN DE EMPLEO	17
INDICADORES DE PENSIONES	18
INDICADORES DE CONDICIONES DE VIDA.....	18
INDICADORES DE COMERCIO.....	18
CONVERGENCIAS Y DIVERGENCIAS CON EUROPA	19

HISTÓRICO DE PRINCIPALES INDICADORES

AÑO	PIB	INFLACIÓN (variación interanual diciembre)	TASA DE PARO	DÉFICIT PÚBLICO (% PIB)	DEUDA PÚBLICA (% PIB)
1996	2,6	3,2	28,33	-5,9	65,4
1997	3,6	2,0	25,96	-3,9	64,3
1998	4,3	1,4	22,85	-2,6	62,4
1999	4,4	2,9	18,53	-1,2	60,9
2000	5,2	4,0	16,10	-1,2	57,8
2001	3,9	2,7	11,79	-0,5	54,1
2002	2,8	4,0	12,96	-0,3	51,2
2003	2,9	2,6	12,96	-0,4	47,7
2004	3,1	3,2	12,32	-0,1	45,3
2005	3,6	3,7	10,08	1,2	42,4
2006	4,0	2,7	8,45	2,1	39,0
2007	3,5	4,2	8,23	1,9	35,7
2008	0,8	1,4	11,25	-4,6	39,6
2009	-3,8	0,8	17,86	-11,2	53,1
2010	0,1	3,0	19,86	-9,5	60,3
2011	-0,6	2,4	21,39	-9,7	69,5
2012	-2,9	2,9	24,79	-11,5	89,6
2013	-1,4	0,3	26,09	-7,5	100,0
2014	1,5	-1,0	24,44	-6,0	104,4
2015	4,1	0,0	22,06	-5,3	102,5
2016	2,9	1,6	19,63	-4,2	102,0
2017	2,9	1,1	17,22	-3,1	101,2
2018	2,4	1,2	15,25	-2,6	99,8
2019	2,0	0,8	14,10	-3,1	97,7
2020	-10,9	-0,5	15,53	-9,9	119,3
2021	6,7	6,5	14,91	-6,7	115,7
2022	6,2	5,7	13,03	-4,6	109,5
2023	2,5	3,1	12,18	-3,5	105,1
2024	3,5	2,8	11,34	-3,2	101,6
2025	2,8	2,9	10,52	-2,2	100,8
2026		3,4 (mar)	10,83 (1T)		

Fuente: Contabilidad Nacional Anual (INE), Índice de Precios al Consumo (INE), Encuesta de Población Activa (INE) y Banco de España.

PREVISIONES ECONÓMICAS

PREVISIONES DEL GOBIERNO Noviembre 2025	2026	2027	2028
PIB real	2,2	2,1	2,1
Gasto en consumo final nacional privado	2,4	2,2	2,2
Gasto en consumo final de las AA.PP.	1,8	1,8	1,8
Formación bruta de capital fijo	5,1	4,1	3,4
Demanda nacional (contribución crecimiento PIB)	2,8	2,5	2,3
Exportación de bienes y servicios	1,9	1,9	2,3
Importación de bienes y servicios	3,9	3,2	2,9
Saldo exterior (contribución crecimiento PIB)	-0,6	-0,3	-0,2
Deflactor del PIB	2,1	2,0	1,9
Empleo total (equivalente a tiempo completo)	2,1	1,9	1,9
Productividad por hora	0,8	1,0	1,3
Productividad por persona ocupada	0,1	0,2	0,2
Tasa de paro (% población activa)	9,9	9,5	9,0
Déficit público en % del PIB	-2,1	-1,8	-1,6

Fuente: Informe de Progreso Anual 2025. Ministerio de Economía, Comercio y Empresa.

PREVISIONES DE OTROS ORGANISMOS	2026	2027
PIB		
FMI abr 2026	2,1	1,8
OCDE mar 2026	2,1	1,7
Comisión Europea nov 2025	2,3	2,0
Banco de España dic 2025	2,2	1,9
AiReF ene 2026	2,4	
Consenso España* mar 2026 (Próx 05.26)	2,3	2,0
Tasa de paro		
FMI abr 2026	9,8	9,8
OCDE nov 2025	10,1	9,8
Comisión Europea nov 2025	9,8	9,6
Banco de España dic 2025	10,0	9,6
AiReF ene 2026	10,2	
Consenso España* mar 2026	9,9	9,6
Tasa de inflación (media anual)		
FMI abr 2026	3,0	2,3
OCDE mar 2026	3,0	2,2
Comisión Europea nov 2025	2,0	2,0
Banco de España dic 2025	2,1	1,9
AiReF ene 2026	2,0	
Consenso España* mar 2026	2,6	2,1
Déficit público en % del PIB		
FMI abr 2026	-2,1	-2,3
OCDE nov 2025	-2,3	-2,3
Comisión Europea nov 2025	-2,1	-2,1
Banco de España dic 2025	-2,1	-2,5
AiReF ene 2026		
Consenso España* mar 2026	-2,4	-2,4

*Consenso España: media de las previsiones de AFI, BBVA Research, CaixaBank Research, Cámara de Comercio de España, CEEM-URJC, CEPREDE-UAM, CEOE, Equipo Económico, Ethifinance Ratings, Funcas, ICAE-UCM, IEE, Intermoney, Mapfre Economics, Metyis, Oxford Economics, Repsol, Santander y Universidad Loyola Andalucía.

INDICADORES DE CRECIMIENTO ECONÓMICO

CRECIMIENTO ECONÓMICO	TASAS DE VARIACIÓN INTERANUAL. VOLUMEN ENCADENADO REFERENCIA 2020 DATOS CORREGIDOS DE EFECTOS ESTACIONALES Y DE CALENDARIO									
	2024	2025	2024				2025			
			T I	T II	T III	T IV	T I	T II	T III	T IV
Demanda nacional*	3,3	3,6	2,7	3,1	3,3	4,0	3,5	3,4	3,8	3,5
Gasto en consumo final	3,0	3,1	2,7	2,8	3,2	3,4	3,4	3,2	2,9	3,0
- Hogares	3,0	3,3	2,2	2,9	3,2	3,8	3,8	3,4	3,1	3,1
- ISFLSH	5,4	4,9	7,1	4,5	5,5	4,6	5,3	4,8	4,6	4,8
- AA.PP.	2,9	2,4	3,8	2,3	3,2	2,4	2,4	2,5	2,4	2,5
Formación bruta de capital	4,7	5,8	3,2	4,9	4,0	6,5	4,6	5,1	7,5	5,9
FBCF	3,6	5,8	3,8	3,5	1,9	5,1	4,4	4,8	7,6	6,4
Activos fijos materiales	3,3	6,0	2,5	3,0	2,0	5,7	4,4	4,9	8,1	6,5
-Viviendas y otros edificios y const	4,0	5,2	3,2	3,4	3,7	5,7	2,5	3,3	7,2	7,8
-Maquinaria, bienes de equipo y sistemas de armamento	1,9	7,4	1,0	2,3	-1,1	5,6	7,9	8,2	9,7	3,9
-Recursos biológicos cultivados	6,0	6,9	2,5	4,4	8,0	9,2	8,0	7,0	6,2	6,4
Productos de la propiedad intelectual	4,6	5,3	9,4	5,5	1,4	2,6	4,7	4,1	6,0	6,3
Variación de existencias*	0,3	0,0	-0,1	0,3	0,5	0,3	0,1	0,1	0,0	0,0
Demanda externa*	0,2	-0,7	0,2	0,5	0,4	-0,3	-0,5	-0,6	-1,1	-0,8
Exportación de bienes y servicios	3,2	3,6	1,6	2,9	4,9	3,2	3,3	4,1	3,0	3,8
Importación de bienes y servicios	2,9	6,2	1,4	1,7	4,3	4,4	5,3	6,5	6,6	6,5
PIB p.m.	3,5	2,8	2,9	3,7	3,6	3,7	3,0	2,8	2,7	2,7
Agricultura...	10,8	1,2	10,3	10,4	15,9	7,0	6,9	0,3	-1,8	-0,6
Industria	1,9	2,3	0,9	2,3	2,5	1,9	1,6	2,3	2,8	2,6
Construcción	4,8	5,6	4,7	4,6	4,5	5,3	2,8	4,5	7,8	7,2
Servicios	4,0	3,2	3,6	4,4	3,9	4,1	3,7	3,2	3,0	3,0
- Comercio, transporte y hostelería	4,7	4,4	2,7	4,9	5,1	6,0	4,2	4,0	4,5	4,8
- Información y comunicaciones	3,1	2,3	4,8	3,8	3,0	0,8	1,4	2,3	3,3	2,0
- Actividades financieras y de seguros	3,3	3,4	4,5	4,4	-0,7	5,3	4,3	2,8	0,2	6,3
- Actividades inmobiliarias	3,8	1,5	4,8	3,2	4,3	3,0	1,8	2,2	2,1	0,2
- Actividades profesionales	4,3	5,7	3,1	5,7	4,5	3,9	7,6	5,3	5,3	4,6
- Administración pública, sanidad y educación	3,7	1,8	4,0	3,8	4,2	2,9	2,5	2,2	2,0	0,4
- Actividades artísticas, recreativas y otros servicios	3,2	2,4	3,6	5,6	-0,6	4,6	3,3	2,6	0,2	3,6

Fuente: Contabilidad Nacional Trimestral. INE. *Aportación al PIB.

CIFRA DE NEGOCIOS DEL SECTOR SERVICIOS	VARIACIÓN (%)	
	Ene 25 – Feb 26	Feb 25- Feb 26
Índice General	-2,5	1,6
1. Comercio al por mayor y al por menor; reparación de vehículos de motor y motocicletas	-2,7	0,8
1.1 Venta y reparación de vehículos de motor y motocicletas	12,3	2,2
451 Venta de vehículos de motor	16,7	1,3
452 Mantenimiento y reparación de vehículos de motor	8,5	7,7
453 Comercio de repuestos y accesorios de vehículos de motor	-3,9	3,9
454 Venta, mantenimiento y reparación de motocicletas y de sus repuestos y accesorios	4,7	-2,8
1.2 Comercio al por mayor e intermediarios del comercio, excepto de vehículos de motor y motocicletas	0,1	-0,7
461 Intermediarios del comercio	-4,5	1,7
462 Comercio al por mayor de materias primas agrarias y de animales vivos	4,5	-1,5
463 Comercio al por mayor de productos alimenticios, bebidas y tabaco	2,5	4,1
464 Comercio al por mayor de artículos de uso doméstico	-9,2	1,6
465 Comercio al por mayor de equipos para las tecnologías de la información y las comunicaciones	-3,4	9,4
466 Comercio al por mayor de otra maquinaria, equipos y suministros	18,0	5,7
467 Otro comercio al por mayor especializado	2,4	-9,1
469 Comercio al por mayor no especializado	7,0	-1,3
1.3 Comercio al por menor, excepto de vehículos de motor y motocicletas	-12,4	3,4
2.1 Transporte y almacenamiento	0,0	1,6
49 Transporte terrestre y por tubería	1,7	0,8
491 Transporte por ferrocarril	-22,2	-10,6
4931 Otro transporte terrestre de pasajeros	5,1	5,3
4932 Transporte por taxi	-0,7	2,1
494 Transporte de mercancías por carretera y servicios de mudanza	3,2	0,6
50 Transporte marítimo y por vías navegables interiores	0,7	1,9
51 Transporte aéreo	-7,2	5,2
52 Almacenamiento y actividades anexas al transporte	1,3	0,5
53 Actividades postales y de correos	-7,5	9,9
2.2 Hostelería	-1,3	3,0
55 Servicios de alojamiento	4,3	2,2
56 Servicios de comidas y bebidas	-3,3	3,3
2.3 Información y comunicaciones	-10,9	2,5
58 Edición	-15,8	5,9
59 Actividades cinematográficas, de vídeo y de programas de televisión, grabación de sonido y edición musical	-14,4	-5,3
60 Actividades de programación y emisión de radio y televisión	7,8	-1,1
61 Telecomunicaciones	-8,7	-7,9
62 Programación, consultoría y otras actividades relacionadas con la informática	-12,9	8,0
63 Servicios de información	-8,8	26,5
2.4 Actividades inmobiliarias	-2,8	4,0
68 Actividades inmobiliarias	-2,8	4,0
2.5 Actividades profesionales, científicas y técnicas	1,2	1,7
69 Actividades jurídicas y de contabilidad	-1,4	-0,6
70.2 Actividades de consultoría de gestión empresarial	-4,9	6,8
71 Servicios técnicos de arquitectura e ingeniería; ensayos y análisis técnicos	4,0	-2,0
73 Publicidad y estudios de mercado	1,6	6,3
74 Otras actividades profesionales, científicas y técnicas	6,0	4,8
2.6 Actividades administrativas y servicios auxiliares	1,3	6,2
77 Actividades de alquiler	2,3	2,1
78 Actividades relacionadas con el empleo	-3,2	12,8

CIFRA DE NEGOCIOS DEL SECTOR SERVICIOS	VARIACIÓN (%)	
	Ene 25 – Feb 26	Feb 25- Feb 26
79 Actividades de agencias de viajes, operadores turísticos, servicios de reservas y actividades relacionadas con los mismos	7,9	11,6
80 Actividades de seguridad e investigación	-2,1	10,8
81 Servicios a edificios y actividades de jardinería	-3,6	4,1
82 Actividades administrativas de oficina y otras actividades auxiliares a las empresas	2,1	2,5

Fuente: Indicadores de Actividad del Sector Servicios. INE.

INDICADORES DE EMPLEO

EMPLEO	1T 2026	VARIACIÓN TRIMESTRAL		VARIACIÓN ANUAL	
	Miles	Dif (miles)	%	Dif (miles)	%
TOTAL SECTORES					
AMBOS SEXOS					
Población de 16 años y más	42.478,4	163,1	0,39	557,0	1,33
Activos/as	25.001,6	61,2	0,25	447,0	1,82
- Ocupados/as	22.293,0	-170,3	-0,76	527,6	2,42
- Parados/as	2.708,6	231,5	9,34	-80,6	-2,89
Inactivos/as	17.476,8	101,9	0,59	110,0	0,63
Tasa de actividad	58,86	-0,08	-	0,28	-
Tasa de paro	10,83	0,90	-	-0,53	-
HOMBRES					
Población de 16 años y más	20.693,8	81,0	0,39	297,3	1,46
Activos	13.173,6	14,4	0,11	251,0	1,94
- Ocupados	11.925,7	-80,1	-0,67	313,2	2,70
- Parados	1.247,9	94,5	8,20	-62,2	-4,75
Inactivos	7.520,2	66,6	0,89	46,3	0,62
Tasa de actividad	63,66	-0,18	-	0,30	-
Tasa de paro	9,47	0,71	-	-0,67	-
MUJERES					
Población de 16 años y más	21.784,6	82,0	0,38	259,7	1,21
Activas	11.828,0	46,7	0,40	196,0	1,69
- Ocupadas	10.367,2	-90,2	-0,86	214,4	2,11
- Paradas	1.460,7	137,0	10,35	-18,4	-1,24
Inactivas	9.956,6	35,3	0,36	63,7	0,64
Tasa de actividad	54,30	0,01	-	0,26	-
Tasa de paro	12,35	1,11	-	-0,37	-

Fuente: Encuesta de Población Activa. INE.

DISTRIBUCIÓN OCUPACIÓN	1T 2026	VARIACIÓN TRIMESTRAL		VARIACIÓN ANUAL	
	Miles	Dif (miles)	%	Dif (miles)	%
TOTAL SECTORES					
AMBOS SEXOS					
Total ocupados/as	22.293,0	-170,3	-0,76	527,6	2,42
Trabajadores/as por cuenta propia	3.226,3	-68,6	-2,08	-33,2	-1,02
Asalariados/as	19.056,2	-102,9	-0,54	556,9	3,01
- Con contrato indefinido	16.242,4	-17,6	-0,11	539,7	3,44
- Con contrato temporal	2.813,7	-85,4	-2,95	17,2	0,62
Otros	10,5	1,2	13,17	3,8	57,47
TASA DE TEMPORALIDAD	14,8				
Hombres	12,7				
Mujeres	17,0				
OCUPADOS/AS A TIEMPO COMPLETO	19.257,1	-116,5	-0,60	567,6	3,04
Hombres	11.065,5	-101,3	-0,91	263,6	2,44
Mujeres	8.191,6	-15,2	-0,18	304,0	3,85
OCUPADOS/AS A TIEMPO PARCIAL	3.035,9	-53,8	-1,74	-40,0	-1,30
Hombres	860,2	21,3	2,53	49,5	6,11
Mujeres	2.175,6	-75,1	-3,33	-89,6	-3,95
% Hombres a tiempo parcial	7,21				
% Mujeres a tiempo parcial	20,98				
OCUPADOS/AS POR SECTORES (CNAE-25)					
Agricultura	793,4				

DISTRIBUCIÓN OCUPACIÓN TOTAL SECTORES	1T 2026	VARIACIÓN TRIMESTRAL		VARIACIÓN ANUAL	
	Miles	Dif (miles)	%	Dif (miles)	%
Industria	3.064,9				
Construcción	1.555,4				
Servicios	16.879,3				

Fuente: Encuesta de Población Activa. INE.

DISTRIBUCIÓN EMPLEO SERVICIOS, MOVILIDAD Y CONSUMO	1T 2026 Personas	VARIACIÓN TRIMESTRAL		VARIACIÓN ANUAL	
		Diferencia	%	Diferencia	%
AMBOS SEXOS					
Asalariados/as	9.156.836	-181.668	-1,9%	166.298	1,8%
< 35 años	2.816.126	-107.776	-3,7%	23.613	0,8%
35-54 años	4.724.505	-74.341	-1,5%	42.912	0,9%
55 años y más	1.616.205	449	0,0%	99.772	6,6%
Tasa de temporalidad	11,0%	-0,9		-0,3	
Tasa de parcialidad	21,0%	0,1		-0,1	
HOMBRES					
Asalariados	4.425.643	-131.011	-2,9%	78.321	1,8%
< 35 años	1.449.227	-65.275	-4,3%	9.988	0,7%
35-54 años	2.210.265	-60.922	-2,7%	22.343	1,0%
55 años y más	766.151	-4.814	-0,6%	45.990	6,4%
Tasa de temporalidad	9,5%	-0,5		0,1	
Tasa de parcialidad	11,7%	0,5		1,6	
MUJERES					
Asalariadas	4.731.193	-50.657	-1,1%	87.977	1,9%
< 35 años	1.366.899	-42.501	-3,0%	13.625	1,0%
35-54 años	2.514.240	-13.419	-0,5%	20.569	0,8%
55 años y más	850.054	5.263	0,6%	53.782	6,8%
Tasa de temporalidad	12,4%	-1,3		-0,7	
Tasa de parcialidad	29,7%	-0,4		-1,7	

Fuente: Encuesta de Población Activa. INE.

EMPLEO ASALARIADO EQUIVALENTE A TP COMPLETO	TASAS DE VARIACIÓN INTERANUAL DATOS CORREGIDOS DE EFECTOS ESTACIONALES Y DE CALENDARIO									
	2024	2025	2024				2025			
			T I	T II	T III	T IV	T I	T II	T III	T IV
Agricultura...	0,6	3,2	-0,1	2,2	4,7	-4,1	2,7	0,1	1,9	8,3
Industria	2,1	3,9	0,7	3,4	2,1	2,1	3,2	3,2	5,3	3,9
Construcción	4,6	2,8	7,4	6,2	4,5	0,6	1,9	1,7	3,6	4,1
Servicios	3,4	3,2	4,5	2,6	2,9	3,5	3,0	3,9	3,0	2,8
- Comercio, transporte y hostelería	2,0	3,1	2,8	0,9	0,9	3,2	2,6	4,7	2,8	2,4
- Información y com	9,1	0,6	12,2	7,3	9,5	7,5	2,1	3,7	-1,3	-1,8
- Actividades financieras y de seguros	1,4	5,0	1,9	0,8	0,0	3,0	3,7	5,2	5,9	5,5
- Actividades Inmobiliarias	-0,8	14,3	-4,2	-7,2	-2,4	11,2	14,2	23,1	26,2	-4,2
- Actividades profesionales,	3,8	4,8	7,4	2,7	3,6	1,7	3,1	5,1	4,9	6,1

EMPLEO ASALARIADO EQUIVALENTE A TP COMPLETO	TASAS DE VARIACIÓN INTERANUAL									
	DATOS CORREGIDOS DE EFECTOS ESTACIONALES Y DE CALENDARIO									
	2024	2025	2024				2025			
		T I	T II	T III	T IV	T I	T II	T III	T IV	
científicas y técnicas										
-Admon. pública, sanidad y educación	4,2	2,3	4,7	3,6	4,8	3,8	3,1	2,5	1,3	2,5
- Actividades artísticas, recreativas y otros servicios	3,0	3,3	2,8	3,9	1,0	4,2	3,5	2,5	5,1	2,3
TOTAL	3,2	3,3	4,1	2,9	3,0	2,9	3,0	3,6	3,3	3,2

Fuente: Contabilidad Nacional Trimestral. INE.

PARO REGISTRADO EN EL SEPE	MAR 2026	VARIACIÓN MENSUAL		VARIACIÓN ANUAL	
	Nº	Nº	%	Nº	%
Hombres	961.140	-8.093	-0,83	-65.220	-6,35
Mujeres	1.458.572	-14.841	-1,01	-95.206	-6,13
TOTAL PARADOS	2.419.712	-22.934	-0,94	-160.426	-6,22
Hombres	99.590	-169	-0,17	-3.529	-3,42
Mujeres	89.387	-262	-0,29	-5.018	-5,32
TOTAL PARADOS <25 AÑOS	188.977	-431	-0,23	-8.547	-4,33
Agricultura	74.458	365	0,49	-10.351	-12,21
Industria	185.986	-1.482	-0,79	-11.652	-5,90
Construcción	166.237	-5.846	-3,40	-23.408	-12,34
Servicios	1.763.981	-18.852	-1,06	-101.625	-5,45
Sin empleo anterior	229.050	2.881	1,27	-13.390	-5,52

Fuente: Servicio Público de Empleo Estatal. Ministerio de Trabajo y Economía Social.

CONTRATOS	MAR 2026	ACUMULADO	VARIACIÓN ANUAL MES		VARIACIÓN ANUAL ACUMULADO	
	Nº	Nº	Nº	%	Nº	%
Indefinidos	576.532	1.554.828	67.870	13,34	56.268	3,75
Temporales	734.538	2.038.793	76.599	11,64	58.356	2,95
Total contratos	1.311.070	3.593.621	144.469	12,38	114.624	3,29
% Contratos fijos	43,97	43,27				
% Contratos temporales	56,03	56,73				

Fuente: Servicio Público de Empleo Estatal. Ministerio de Trabajo y Economía Social.

AFILIACIÓN A LA SEGURIDAD SOCIAL	MAR 2026	VARIACIÓN MENSUAL		VARIACIÓN ANUAL	
	Miles	Dif (miles)	%	Dif (miles)	%
- R. General	17.377.600	186.437	1,08	481.452	2,85
- S.E. Agrario	665.722	3.894	0,59	4.370	0,66
- S.E. Hogar	348.753	3.886	1,13	-928	-0,27
GENERAL	18.392.075	194.217	1,07	484.895	2,71
AUTÓNOMOS	3.429.534	14.920	0,44	40.286	1,19
- C. Ajena	48.156	2.430	5,31	-101	-0,21
- C. propia	11.554	-57	-0,49	-525	-4,35
MAR	59.710	2.373	4,14	-626	-1,04
CARBÓN	828	0	0,02	-54	-6,16
TOTAL	21.882.147	211.510	0,98	524.501	2,46

Fuente: Afiliación a la Seguridad Social. Ministerio de Inclusión, Seguridad Social y Migraciones.

OCUPACIÓN SECTOR SERVICIOS	VARIACIÓN (%)	
	Ene 25 – Feb 26	Feb 25- Feb 26
Índice General	0,0	1,2
1. Comercio al por mayor y al por menor; reparación de vehículos de motor y motocicletas	-0,3	1,0
1.1 Venta y reparación de vehículos de motor y motocicletas	0,1	0,9
451 Venta de vehículos de motor	-0,1	1,6
452 Mantenimiento y reparación de vehículos de motor	0,1	-0,2
453 Comercio de repuestos y accesorios de vehículos de motor	0,2	2,7
454 Venta, mantenimiento y reparación de motocicletas y de sus repuestos y accesorios	-0,2	0,0
1.2 Comercio al por mayor e intermediarios del comercio, excepto de vehículos de motor y motocicletas	0,2	1,3
461 Intermediarios del comercio	-1,0	-3,6
462 Comercio al por mayor de materias primas agrarias y de animales vivos	0,7	3,1
463 Comercio al por mayor de productos alimenticios, bebidas y tabaco	0,2	1,1
464 Comercio al por mayor de artículos de uso doméstico	0,2	2,2
465 Comercio al por mayor de equipos para las tecnologías de la información y las comunicaciones	0,3	1,3
466 Comercio al por mayor de otra maquinaria, equipos y suministros	0,7	2,4
467 Otro comercio al por mayor especializado	0,4	2,0
469 Comercio al por mayor no especializado	0,2	1,2
1.3 Comercio al por menor, excepto de vehículos de motor y motocicletas	-0,8	0,7
2.1 Transporte y almacenamiento	0,0	1,2
49 Transporte terrestre y por tubería	0,3	0,6
491 Transporte por ferrocarril	0,1	3,9
4931 Otro transporte terrestre de pasajeros	0,7	1,9
4932 Transporte por taxi	0,4	3,8
494 Transporte de mercancías por carretera y servicios de mudanza	0,1	-0,7
50 Transporte marítimo y por vías navegables interiores	1,3	-0,1
51 Transporte aéreo	0,1	3,1
52 Almacenamiento y actividades anexas al transporte	-0,5	2,4
53 Actividades postales y de correos	-0,6	1,1
2.2 Hostelería	0,8	0,9
55 Servicios de alojamiento	2,9	1,2
56 Servicios de comidas y bebidas	0,3	0,8
2.3 Información y comunicaciones	0,7	1,8
58 Edición	0,1	-0,6
59 Actividades cinematográficas, de vídeo y de programas de televisión, grabación de sonido y edición musical	5,1	1,8
60 Actividades de programación y emisión de radio y televisión	-0,1	-1,4
61 Telecomunicaciones	0,1	-1,5
62 Programación, consultoría y otras actividades relacionadas con la informática	0,6	2,6
63 Servicios de información	0,3	3,0
2.4 Actividades inmobiliarias	0,1	0,5
68 Actividades inmobiliarias	0,1	0,5
2.5 Actividades profesionales, científicas y técnicas	0,3	1,1
69 Actividades jurídicas y de contabilidad	0,1	1,4
70.2 Actividades de consultoría de gestión empresarial	0,4	1,3
71 Servicios técnicos de arquitectura e ingeniería; ensayos y análisis técnicos	0,4	1,1
73 Publicidad y estudios de mercado	0,1	-0,5
74 Otras actividades profesionales, científicas y técnicas	0,4	1,4
2.6 Actividades administrativas y servicios auxiliares	-0,5	2,0
77 Actividades de alquiler	0,5	2,9
78 Actividades relacionadas con el empleo	-2,3	5,4

OCUPACIÓN SECTOR SERVICIOS	VARIACIÓN (%)	
	Ene 25 – Feb 26	Feb 25- Feb 26
79 Actividades de agencias de viajes, operadores turísticos, servicios de reservas y actividades relacionadas con los mismos	0,5	1,3
80 Actividades de seguridad e investigación	-0,4	3,0
81 Servicios a edificios y actividades de jardinería	-0,4	2,0
82 Actividades administrativas de oficina y otras actividades auxiliares a las empresas	0,3	-1,0

Fuente: Indicadores de Actividad del Sector Servicios. INE.

PUESTOS DE TRABAJO VACANTES	4T 2025	%	VARIACIÓN TRIMESTRAL	VARIACIÓN ANUAL
G Comercio al por mayor y al por menor; reparación de vehículos de motor y motocicletas	14.029	9,0%	0,4%	24,3%
H Transporte y almacenamiento	5.816	3,7%	12,1%	21,1%
I Hostelería	7.123	4,6%	-14,2%	-23,3%
J Información y comunicaciones	6.539	4,2%	-15,6%	-22,4%
K Actividades financieras y de seguros	1.874	1,2%	7,1%	28,6%
M Actividades profesionales, científicas y técnicas	8.908	5,7%	-15,6%	5,4%
N Actividades administrativas y servicios auxiliares	10.458	6,7%	7,7%	-8,4%
R Actividades artísticas, recreativas y de entretenimiento	2.172	1,4%	27,8%	30,8%
S Otros servicios	2.556	1,6%	53,0%	49,4%
TOTAL	155.737	100,0%	2,0%	5,2%

Fuente: Encuesta Trimestral de Coste Laboral. INE.

INDICADORES DE PRECIOS, RENTAS, COSTES Y TIPOS DE INTERÉS

IPC	VARIACIÓN MENSUAL	VARIACIÓN ANUAL	ACUMULADO DEL AÑO
	Feb 26 – Mar 26	Mar 25 – Mar 26	Ene – Mar 26
IPC (índice general)	1,2	3,4	1,1
Inflación subyacente (sin alimentos no elaborados ni productos energéticos)	0,7	2,9	0,5
IPC armonizado en España	1,7	3,4	

Fuente: Índice de Precios de Consumo. INE.

RENTAS	TASAS DE VARIACIÓN INTERANUAL. PRECIOS CORRIENTES									
	DATOS CORREGIDOS DE EFECTOS ESTACIONALES Y DE CALENDARIO									
	2024	2025	2024				2025			
			T I	T II	T III	T IV	T I	T II	T III	T IV
Remuneración asalariados/as	7,3	7,2	7,9	7,4	6,8	7,1	7,0	7,0	7,0	7,8
Agricultura...	8,2	8,5	7,4	10,4	12,9	2,3	9,5	4,4	7,3	12,9
Industria	6,5	7,2	5,5	7,6	6,6	6,1	7,4	6,7	8,3	6,5
Construcción	10,3	7,9	12,0	11,7	11,1	6,8	8,0	6,8	7,8	8,8
Servicios	7,2	7,1	8,0	6,9	6,4	7,4	6,8	7,1	6,7	7,9
- Comercio, transporte y hostelería	6,7	8,4	6,6	6,2	4,7	9,4	7,9	9,5	8,4	7,7
- Información y comunicaciones	10,3	4,1	13,4	9,8	10,4	7,9	4,3	5,9	3,3	2,9
- Act financieras y de seguros	7,1	5,9	6,8	7,2	7,5	6,9	7,9	5,9	5,1	4,8
- Actividades Inmobiliarias	5,5	18,7	-2,8	1,0	4,3	19,7	25,9	26,0	26,6	-0,5
- Actividades profesionales, científicas y técnicas	8,7	8,6	11,4	9,1	9,0	5,6	8,2	8,1	8,5	9,7
- Administración pública, sanidad y educación	6,4	6,0	7,1	6,1	6,5	5,8	5,1	4,9	4,3	9,7
- Act artísticas, recreativas y otros servicios	7,3	5,5	8,6	7,5	3,9	9,4	6,3	4,9	7,7	3,4
Excedente bruto de explotación (beneficios empresariales)	5,2	3,6	4,6	7,1	6,8	2,3	3,3	3,5	3,5	4,2
Impuestos netos sobre la producción y las importaciones	7,9	8,6	3,6	3,3	8,1	17,3	6,5	6,6	8,8	12,2
PIB a precios de mercado	6,4	5,8	6,0	6,9	7,0	6,0	5,3	5,5	5,7	6,7

Fuente: Contabilidad Nacional Trimestral. INE.

REMUNERACIÓN DE LOS/AS ASALARIADOS/AS	4T 2025
Tasas de variación interanual	
Remuneración media por asalariado/a	4,5
Nº asalariados/as	3,2
TOTAL	7,8

Fuente: Contabilidad Nacional Trimestral. INE.

PRODUCTIVIDAD	PERÍODO	DATO
Productividad por puesto de trabajo equivalente (PIB precios constantes/Empleo equivalente tiempo completo)	4T 2025	-0,1
Productividad por hora efectivamente trabajada (PIB precios constantes/Horas trabajadas)	4T 2025	0,5

Fuente: Contabilidad Nacional Trimestral. INE.

COSTES	PERÍODO	DATO	VARIACIÓN ANUAL (%)
Coste laboral medio por trabajador/a y mes	4T 2025	3.382,48 €/mes	3,8
Servicios		3.298,67 €/mes	4,0
Coste laboral medio por trabajador/a y hora		26,51 €/hora	3,4
Servicios		26,37 €/hora	3,7
Coste salarial medio por trabajador/a y mes		2.531,04 €/mes	3,6
Servicios		2.482,34 €/mes	3,9
Coste salarial medio por trabajador/a y hora		19,84 €/hora	3,3
Servicios		19,84 €/hora	3,5
Coste laboral unitario (%)	4T 2025		4,6
Deflactor del PIB (%)			3,9

Fuente: Encuesta Trimestral de Coste Laboral y Contabilidad Nacional Trimestral. INE.

SALARIOS	PERÍODO	DATO
Salario mínimo interprofesional (SMI)	2026	40,70 €/día 1.221 €/mes (14 pagas) 17.094 €/año
SMI Personas trabajadoras con contratos de trabajo de duración determinada cuyos servicios a una misma empresa no excedan de 120 días	2026	57,82 €/día
SMI Empleados/as de hogar que trabajan por horas en régimen externo	2026	9,55 €/hora
Indicador Público de Renta de Efectos Múltiples (IPREM)	2026	20 €/día 600 €/mes 7.200 €/año-12 pagas 8.400 €/año-14 pagas
Ganancia media anual por persona trabajadora	2023	28.049,94 €/año
Hombres		30.372,49 €/año
Mujeres		25.591,31 €/año
Brecha salarial por sexo		15,7%
G Comercio		22,4%
H Transporte y almacenamiento		-1,9%
I Hostelería		16,2%
J Información y comunicaciones		12,4%
K Actividades financieras y de seguros		20,5%
L Actividades inmobiliarias		19,9%
M Actividades profesionales, científicas y técnicas		22,8%

SALARIOS	PERÍODO	DATO
N Actividades administrativas y servicios auxiliares		29,5%
R Actividades artísticas, recreativas y de entretenimiento		14,1%
S Otros servicios		24,2%

Fuente: Ministerio de Trabajo y Economía Social y Encuesta Anual de Estructura Salarial (INE).

TIPOS DE INTÉRÉS	PERIODO	DATO
Euribor un año	03.26	2,565
Tipo de interés legal del dinero	2025	3,25
Interés de demora	2025	4,0625
Tipo de interés de la Eurozona (Banco Central Europeo)	11.06.25	2,00
Tipo de interés de EE.UU. (Reserva Federal)	11.12.25	3,5-3,75
Tipo de interés de Japón (Banco de Japón)	19.12.25	0,75
Tipo de interés del Reino Unido (Banco de Inglaterra)	18.12.25	3,75

Fuente: Ministerio de Economía, Comercio y Empresa.

INDICADORES DE CONVENIOS COLECTIVOS

SINDICATOS	CONVENIOS 2025	PERSONAS TRABAJADORAS		REPRESENTANTES	
		Nº	%	Nº	%
TOTAL CONVENIOS					
TOTAL	1.017	2.779.595	100,00	6.231	100,00
UGT	628	2.734.752	98,39	1.999	32,08
CCOO	619	2.675.189	96,24	2.047	32,85
ELA	149	374.580	13,48	519	8,33
LAB	99	346.223	12,46	258	4,14
USO	94	292.508	10,52	219	3,51
Grupo de trabajadores/as	82	11.623	0,42	208	3,34
CIG	59	625.040	22,49	142	2,28
CGT	51	28.246	1,02	121	1,94
Otros sindicatos	220	457.064	16,44	718	11,52
CONVENIOS DE EMPRESA					
TOTAL	765	151.678	100,00	4.119	100,00
UGT	387	117.992	77,79	1.157	28,09
CCOO	385	112.059	73,88	1.172	28,45
ELA	130	19.975	13,17	458	11,12
LAB	84	17.782	11,72	219	5,32
USO	69	27.454	18,10	158	3,84
Grupo de trabajadores/as	82	11.623	7,66	208	5,05
CIG	41	7.276	4,80	104	2,52
CGT	43	21.063	13,89	103	2,50
Otros sindicatos	172	70.723	46,63	540	13,11
CONVENIOS DE SECTOR					
TOTAL	252	2.627.917	100,00	2.112	100,00
UGT	241	2.616.760	99,58	842	39,87
CCOO	234	2.563.130	97,53	875	41,43
ELA	19	354.605	13,49	61	2,89
LAB	15	328.441	13	39	2
USO	25	265.054	10,09	61	2,89
Grupo de trabajadores/as	-	-	-	-	-
CIG	18	617.764	23,51	38	1,80
CGT	8	7.183	0,27	18	0,85
Otros sindicatos	48	386.341	14,70	178	8,43

Fuente: Estadística de Convenios Colectivos de Trabajo. Firmados en 2025 y registrados hasta diciembre de 2025.

CONVENIOS COLECTIVOS Registrados hasta marzo 2026 con efectos económicos en 2026	TOTAL	SERVICIOS
TOTAL CONVENIOS		
Convenios	2.240	1.266
Empresas	720.991	505.504
Trabajadores/as	7.394.685	4.940.431
Aumento salarial en %	2,92	2,98
CC con CRS (% sobre el total)	676 (30,2)	349 (27,6)
Con efectos retroactivos	452	256
Trabajadores/as con CRS (% sobre el total)	2.991.556 (40,5)	1.251.250 (25,3)
Con efectos retroactivos	845.562	591.580
Jornada media (horas/año)	1.739,3	
Inaplicaciones de convenios colectivos	146	67
Empresas	129	55
Trabajadores/as	7.228	1.363
CONVENIOS DE EMPRESA		
Convenios	1.676	884
Trabajadores/as	397.437	208.275
Aumento salarial en %	2,56	2,58
CC con CRS (% sobre el total)	467 (27,9)	246 (27,8)
Con efectos retroactivos	377	210
Trabajadores/as con CRS (% sobre el total)	148.064 (37,3)	69.003 (33,1)
Con efectos retroactivos	115.839	56.322
Jornada media (horas/año)	1.739,3	
CONVENIOS DE GRUPO DE EMPRESA		
Convenios	48	39
Trabajadores/as	140.381	127.853
Aumento salarial en %	2,25	2,31
CC con CRS (% sobre el total)	16 (33,3)	13 (33,3)
Con efectos retroactivos	9	7
Trabajadores/as con CRS (% sobre el total)	37.206 (26,5)	36.643 (28,7)
Con efectos retroactivos	6.765	6.552
Jornada media (horas/año)	1.751,2	
CONVENIOS DE SECTOR		
Convenios	516	343
Trabajadores/as	6.856.867	4.604.303
Aumento salarial en %	2,96	3,01
CC con CRS (% sobre el total)	193 (37,4)	90 (26,2)
Con efectos retroactivos	66	39
Trabajadores/as con CRS (% sobre el total)	2.806.286 (40,9)	1.145.604 (24,9)
Con efectos retroactivos	722.958	528.706
Jornada media (horas/año)	1.741,2	

Fuente: Estadística de Convenios Colectivos de Trabajo.

SECTOR Marzo 2026	Nº CONVENIOS	AUMENTO SALARIAL PACTADO	PÉRDIDA (-)/ GANANCIA (+) PODER ADQUISITIVO
SERVICIOS	1.266	2,98	0,28
TOTAL	2.240	2,92	0,22

Fuente: Estadística de Convenios Colectivos de Trabajo. La pérdida/ganancia de poder de compra se calcula a través de la diferencia entre el incremento salarial medio pactado en convenios por rama de actividad y la tasa media del IPC cifrada en un 2,7 % en el periodo enero-marzo 2026.

INDICADORES DE REGULACIÓN DE EMPLEO

TRABAJADORES/AS EN ERTE	MAR 2026	
	Miles	%
TOTAL	10.239	100,0%
Hombres	6.214	60,7%
Mujeres	4.025	39,3%
ETOP	6.961	68,0%
Fuerza mayor	2.576	25,2%
Mecanismos Red Automoción	702	6,9%
TOTAL SERVICIOS	5.416	52,9%
Servicios de alojamiento	1.391	13,6%
Servicios de comidas y bebidas	1.362	13,3%
Comercio al por mayor	480	4,7%
Comercio al por menor	346	3,4%
Actividades deportivas, recreativas y de entretenimiento	197	1,9%
Servicios a edificios y actividades de jardinería	168	1,6%
Servicios técnicos de arquitectura e ingeniería; ensayos y análisis técnicos	135	1,3%
Depósito, almacenamiento y actividades auxiliares del transporte.	122	1,2%
Actividades asociativas	95	0,9%
Programación, consultoría y otras actividades relacionadas con la informática	88	0,9%
Reparación y mant de ordenadores, artíc personales y enseres domésticos y vehí.de motor y motocicletas.	79	0,8%
Servicios personales	75	0,7%
Transporte terrestre y por tubería	63	0,6%
Edición	51	0,5%
Producción cinematográfica, de vídeo y de progr de TV, grabación de sonido y edición musical	50	0,5%
Actividades de juegos de azar y apuestas	50	0,5%
Publicidad y estudios de mercado	45	0,4%
Actividades administrativas de oficina y otras actividades auxiliares a las empresas	44	0,4%
Actividades inmobiliarias	42	0,4%
Actividades jurídicas y de contabilidad	32	0,3%
Actividades de agencias de viajes, operadores tur, servicios de reservas...	30	0,3%
Servicios de investigación y seguridad.	30	0,3%
Actividades de las sedes centrales; actividades de consultoría de gestión empresarial	27	0,3%
Actividades postales y de mensajería	23	0,2%
Telecomunicaciones	20	0,2%
Actividades de alquiler	11	0,1%
Servicios financieros, excepto seguros y fondos de pensiones	8	0,1%
Actividades de creación artística y artes escénicas.	7	0,1%
Actividades auxiliares a los servicios financieros y a los seguros	4	0,0%
Actividades relacionadas con el empleo	4	0,0%
Infraestructura informática, tratamiento de datos, hosting y otras actividades de servicios de información.	3	0,0%
Otras actividades profesionales, científicas y técnicas	3	0,0%
Transporte marítimo y por vías navegables interiores	2	0,0%
Transporte aéreo	1	0,0%
Actividades de los hogares como empleadores de personal doméstico	1	0,0%
TOTAL SERVICIOS, MOVILIDAD Y CONSUMO	5.089	49,7%

Fuente: Afiliación a la Seguridad Social. Ministerio de Inclusión, Seguridad Social y Migraciones.

INDICADORES DE PENSIONES

PENSIONES	PERÍODO	DATO
Pensión máxima de jubilación	2026	3.359,60 €/mes 47.034,40 €/año
Incremento pensiones (%)	2026	2,7
Edad media real de jubilación (años)	2025	65,3
Pensión media incapacidad permanente (€/mes)	Mar 2026	1.253,57
Pensión media de jubilación (€/mes)		1.566,81
Pensión media viudedad (€/mes)		972,79
Pensión media orfandad (€/mes)		550,15
Pensión media favor familiar (€/mes)		819,46

Fuente: Boletín de Estadísticas Laborales.

INDICADORES DE CONDICIONES DE VIDA

RIESGO DE POBREZA O EXCLUSIÓN SOCIAL	2024	2025	VARIACIÓN ANUAL
Tasa AROPE (% población incluida en al menos uno de los tres criterios del riesgo de pobreza o exclusión social por componentes)	25,8	25,7	-0,1
Riesgo de pobreza	19,7	19,5	-0,2
Carencia material y social severa	8,3	8,1	-0,2
Baja intensidad en el empleo	8,0	8,0	0,0

Fuente: Encuesta de Condiciones de Vida. INE

INDICADORES DE COMERCIO

INDICE DE COMERCIO AL POR MENOR (PRECIOS CONSTANTES BASE 2010)	FEB 26 – MAR 26	MAR 25 – MAR 26	MEDIA 2026
Ventas (corregido de efectos estacionales y de calendario)	1,2	4,1	3,4
Grandes superficies	2,0	1,2	-0,5
Empleo	0,6	0,9	0,8
Grandes superficies	1,4	1,9	1,3

Fuente: Estadística de Índice de Comercio al por menor. INE.

CONVERGENCIAS Y DIVERGENCIAS CON EUROPA

RESUMEN DE INDICADORES EUROPEOS	PIB (TASA ANUAL) 1T 26	INFLACIÓN (TASA ANUAL) Mar 26	TASA DE DESEMPLEO Mar 26	TASA DE CRECIMIENTO DE EMPLEO 4T 25	DÉFICIT PÚBLICO/PIB 4T 25	DEUDA PÚBLICA/PIB 4T 25
Alemania (DE)	0,3	2,8	4,0	-0,1	-3,9	63,5
Austria (AT)	0,6	3,1	5,6	0,1	-4,0	81,5
Bélgica (BE)	0,8	2,2	6,3	0,4	-5,7	107,9
Bulgaria (BG)		2,8	3,2	2,5	-2,2	29,9
Chipre (CY)		1,5	4,3	2,0	4,0	55,0
Croacia (HR)		4,6	4,1	1,8	-3,3	56,3
Eslovaquia (SK)		3,7	5,6	-0,2	-7,2	61,4
Eslovenia (SI)		2,4	3,9	-0,2	-3,5	65,7
España (ES)	2,7	3,4	10,3	2,6	-2,0	100,7
Estonia (EE)	1,3	3,5	6,9	-1,1	-0,8	24,1
Finlandia (FI)	1,3	2,5	10,4	0,3	-3,4	88,5
Francia (FR)	1,1	2,0	7,7	0,0	-4,1	115,6
Grecia (EL)		3,4	9,0	0,9	1,2	146,1
Irlanda (IE)	-6,3	3,6	4,7	1,9	2,5	32,9
Italia (IT)	0,7	1,6	5,2	1,2		137,1
Letonia (LV)		3,4	6,4	1,3	-2,7	46,9
Lituania (LT)	2,5	4,4	6,5	-1,9	-1,7	39,5
Luxemburgo (LU)		3,8	6,9	1,6	-4,0	26,5
Malta (MT)		2,3	3,5	4,1	-3,2	46,4
Países Bajos (NL)	1,2	2,6	4,0	0,3	-2,1	44,4
Portugal (PT)	2,3	2,7	5,8	2,8	0,6	89,7
Zona Euro 21	0,8	2,6	6,2	0,7	-3,0	87,4
Dinamarca (DK)		1,0	6,9	1,2	2,0	27,9
Hungría (HU)	1,7	2,1	4,4	0,6	-4,4	74,6
Polonia (PL)		3,2	3,3	0,7	-7,0	59,7
Rep. Checa (CZ)	2,1	1,5	3,1	1,1	-2,2	44,3
Rumania (RO)		9,0	6,1	-2,5	-7,9	59,3
Suecia (SE)	1,6	1,5	8,7	0,3	-2,2	35,1
UE 27	0,8	2,8	6,0	0,6	-3,2	81,7

Fuente: Eurostat.