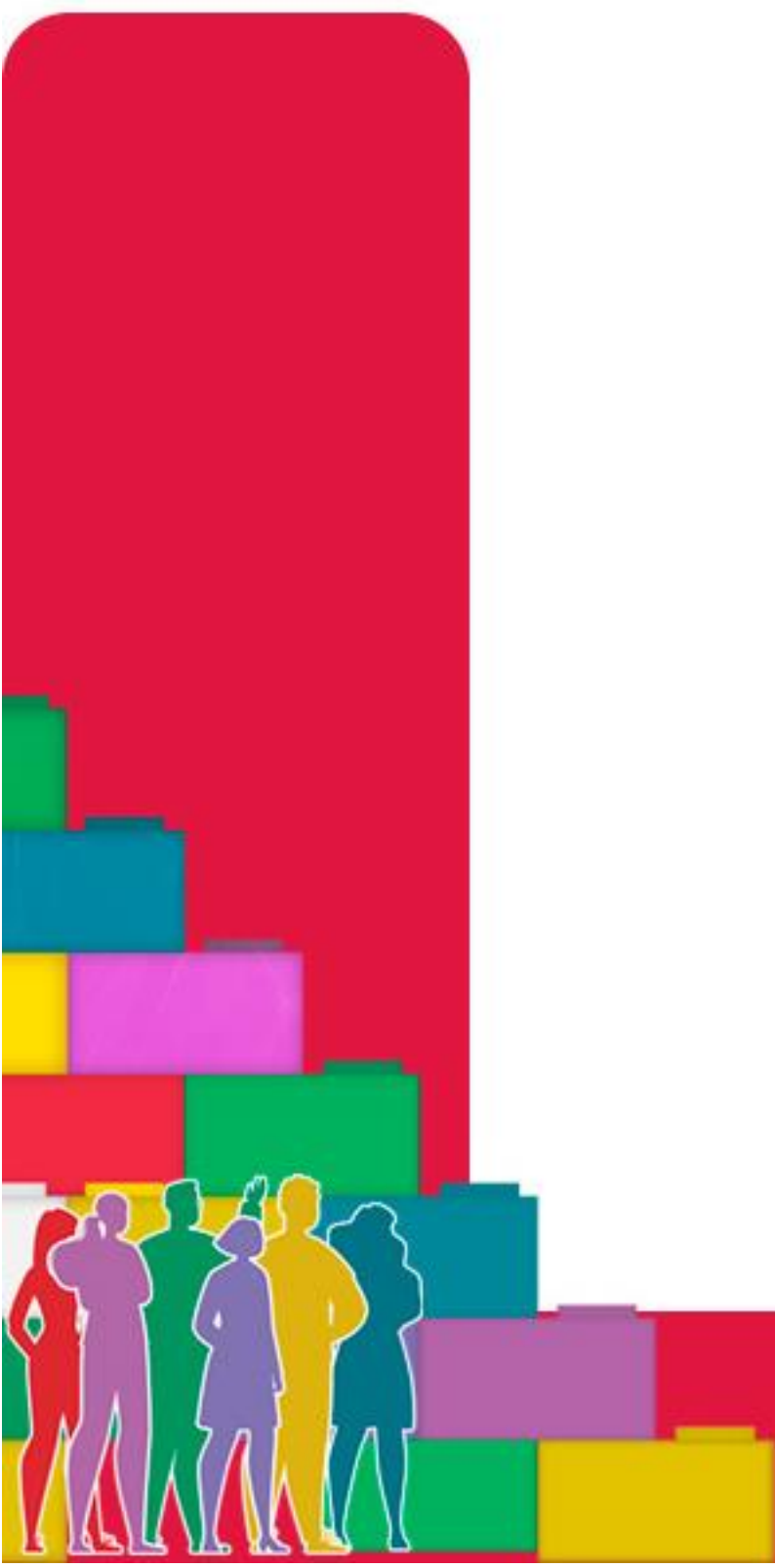


DICIEMBRE 2025

RESUMEN ESTADÍSTICO

ENCAJAMOS
AVANZAMOS
EN LA UNIÓN
SOMOS
ESENCIALES



ÍNDICE

HISTÓRICO DE PRINCIPALES INDICADORES.....	2
PREVISIONES ECONÓMICAS.....	3
INDICADORES DE CRECIMIENTO ECONÓMICO	4
INDICADORES DE EMPLEO	7
INDICADORES DE PRECIOS, RENTAS, COSTES Y TIPOS DE INTERÉS.....	13
INDICADORES DE CONVENIOS COLECTIVOS	16
INDICADORES DE REGULACIÓN DE EMPLEO	19
INDICADORES DE PENSIONES	20
INDICADORES DE CONDICIONES DE VIDA.....	20
INDICADORES DE COMERCIO.....	21
CONVERGENCIAS Y DIVERGENCIAS CON EUROPA	22

HISTÓRICO DE PRINCIPALES INDICADORES

AÑO	PIB	INFLACIÓN (variación interanual diciembre)	TASA DE PARO	DÉFICIT PÚBLICO (% PIB)	DEUDA PÚBLICA (% PIB)
1996	2,6	3,2	28,33	-5,9	65,4
1997	3,6	2,0	25,96	-3,9	64,3
1998	4,3	1,4	22,85	-2,6	62,4
1999	4,4	2,9	18,53	-1,2	60,9
2000	5,2	4,0	16,10	-1,2	57,8
2001	3,9	2,7	11,79	-0,5	54,1
2002	2,8	4,0	12,96	-0,3	51,2
2003	2,9	2,6	12,96	-0,4	47,7
2004	3,1	3,2	12,32	-0,1	45,3
2005	3,6	3,7	10,08	1,2	42,4
2006	4,0	2,7	8,45	2,1	39,0
2007	3,5	4,2	8,23	1,9	35,7
2008	0,8	1,4	11,25	-4,6	39,6
2009	-3,8	0,8	17,86	-11,2	53,1
2010	0,1	3,0	19,86	-9,5	60,3
2011	-0,6	2,4	21,39	-9,7	69,5
2012	-2,9	2,9	24,79	-11,5	89,6
2013	-1,4	0,3	26,09	-7,5	100,0
2014	1,5	-1,0	24,44	-6,0	104,4
2015	4,1	0,0	22,06	-5,3	102,5
2016	2,9	1,6	19,63	-4,2	102,0
2017	2,9	1,1	17,22	-3,1	101,2
2018	2,4	1,2	15,25	-2,6	99,8
2019	2,0	0,8	14,10	-3,1	97,7
2020	-10,9	-0,5	15,53	-9,9	119,3
2021	6,7	6,5	14,91	-6,7	115,7
2022	6,2	5,7	13,03	-4,6	109,5
2023	2,5	3,1	12,18	-3,5	105,1
2024	3,5	2,8	11,34	-3,2	101,8
2025	2,8 (3T)	3,0 (11)	10,45 (3T)		

Fuente: Contabilidad Nacional Anual (INE), Índice de Precios al Consumo (INE), Encuesta de Población Activa (INE) y Banco de España.

PREVISIONES ECONÓMICAS

PREVISIONES DEL GOBIERNO Noviembre 2025	2025	2026	2027	2028
PIB real	2,9	2,2	2,1	2,1
Gasto en consumo final nacional privado	3,3	2,4	2,2	2,2
Gasto en consumo final de las AA.PP.	1,7	1,8	1,8	1,8
Formación bruta de capital fijo	5,7	5,1	4,1	3,4
Demanda nacional (contribución crecimiento PIB)	3,4	2,8	2,5	2,3
Exportación de bienes y servicios	3,5	1,9	1,9	2,3
Importación de bienes y servicios	5,5	3,9	3,2	2,9
Saldo exterior (contribución crecimiento PIB)	-0,5	-0,6	-0,3	-0,2
Deflactor del PIB	2,6	2,1	2,0	1,9
Empleo total (equivalente a tiempo completo)	2,6	2,1	1,9	1,9
Productividad por hora	1,1	0,8	1,0	1,3
Productividad por persona ocupada	0,1	0,1	0,2	0,2
Tasa de paro (% población activa)	10,5	9,9	9,5	9,0
Déficit público en % del PIB	-2,8	-2,1	-1,8	-1,6

Fuente: Informe de Progreso Anual 2025. Ministerio de Economía, Comercio y Empresa.

PREVISIONES DE OTROS ORGANISMOS	2025	2026
PIB		
FMI oct 2025	2,9	2,0
OCDE jun 2025	2,4	1,9
Comisión Europea nov 2025	2,9	2,3
Banco de España sep 2025	2,6	1,8
AiReF oct 2025	3,0	2,1
Consenso España* nov 2025 (Próx 01.26)	2,9	2,1
Tasa de paro		
FMI oct 2025	10,8	
OCDE jun 2025	10,7	10,1
Comisión Europea nov 2025	10,4	9,8
Banco de España sep 2025	10,5	10,2
AiReF oct 2025	10,5	10,2
Consenso España* nov 2025	10,5	10,0
Tasa de inflación (media anual)		
FMI oct 2025	2,4	2,0
OCDE jun 2025	2,4	1,9
Comisión Europea nov 2025	2,6	2,0
Banco de España sep 2025	2,5	1,7
AiReF oct 2025	2,6	1,9
Consenso España* nov 2025	2,6	2,1
Déficit público en % del PIB		
FMI oct 2025	-2,7	
OCDE jun 2025	-2,8	-2,3
Comisión Europea nov 2025	-2,5	-2,1
Banco de España sep 2025	-2,5	-2,3
AiReF oct 2025	-2,5	-2,0
Consenso España* nov 2025	-2,7	-2,6

*Consenso España: media de las previsiones de AFI, BBVA Research, CaixaBank Research, Cámara de Comercio de España, CEEM-URJC, CEPREDE-UAM, CEOE, Equipo Económico, Ethifinance Ratings, Funcas, ICAE-UCM, IEE, Intermoney, Mapfre Economics, Metyis, Oxford Economics, Repsol, Santander y Universidad Loyola Andalucía.

INDICADORES DE CRECIMIENTO ECONÓMICO

CRECIMIENTO ECONÓMICO	TASAS DE VARIACIÓN INTERANUAL. VOLUMEN ENCADENADO REFERENCIA 2020 DATOS CORREGIDOS DE EFECTOS ESTACIONALES Y DE CALENDARIO							
	2024	2024				2025		
		T I	T II	T III	T IV	T I	T II	T III
Demanda nacional*	3,3	2,7	3,1	3,3	4,0	3,5	3,5	3,8
Gasto en consumo final	3,0	2,7	2,8	3,2	3,4	3,3	3,0	2,8
- Hogares	3,0	2,2	2,9	3,2	3,8	3,7	3,3	3,2
- ISFLSH	5,4	7,1	4,5	5,5	4,6	5,3	4,8	4,6
- AA.PP.	2,9	3,8	2,3	3,2	2,4	2,0	1,9	1,7
Formación bruta de capital	4,7	3,2	4,9	4,0	6,5	5,1	6,0	8,0
FBCF	3,6	3,8	3,5	1,9	5,1	4,9	5,3	8,1
Activos fijos materiales	3,3	2,5	3,0	2,0	5,7	4,9	5,5	8,6
-Viviendas y otros edificios y const	4,0	3,2	3,4	3,7	5,7	2,8	3,4	7,3
-Maquinaria, bienes de equipo y sistemas de armamento	1,9	1,0	2,3	-1,1	5,6	8,9	9,4	11,1
-Recursos biológicos cultivados	6,0	2,5	4,4	8,0	9,2	8,0	7,1	6,2
Productos de la propiedad intelectual	4,6	9,4	5,5	1,4	2,6	5,1	4,4	6,1
Variación de existencias*	0,3	-0,1	0,3	0,5	0,3	0,1	0,2	0,1
Demanda externa*	0,2	0,2	0,5	0,4	-0,3	-0,4	-0,6	-1,0
Exportación de bienes y servicios	3,2	1,6	2,9	4,9	3,2	3,5	4,3	3,3
Importación de bienes y servicios	2,9	1,4	1,7	4,3	4,4	5,2	6,6	6,8
PIB p.m.	3,5	2,9	3,7	3,6	3,7	3,1	2,9	2,8
Agricultura...	10,8	10,3	10,4	15,9	7,0	6,8	0,3	-2,1
Industria	1,9	0,9	2,3	2,5	1,9	1,6	2,3	3,0
Construcción	4,8	4,7	4,6	4,5	5,3	2,4	4,0	6,9
Servicios	4,0	3,6	4,4	3,9	4,1	3,8	3,3	3,1
- Comercio, transporte y hostelería	4,7	2,7	4,9	5,1	6,0	4,7	4,7	5,2
- Información y comunicaciones	3,1	4,8	3,8	3,0	0,8	0,9	1,1	2,1
- Actividades financieras y de seguros	3,3	4,5	4,4	-0,7	5,3	3,9	2,1	0,1
- Actividades Inmobiliarias	3,8	4,8	3,2	4,3	3,0	1,6	1,9	1,6
- Actividades profesionales	4,3	3,1	5,7	4,5	3,9	7,8	5,3	5,3
- Administración pública, sanidad y educación	3,7	4,0	3,8	4,2	2,9	2,7	2,3	1,6
- Actividades artísticas, recreativas y otros servicios	3,2	3,6	5,6	-0,6	4,6	3,4	2,9	0,6

Fuente: Contabilidad Nacional Trimestral. INE. *Aportación al PIB.

CIFRA DE NEGOCIOS DEL SECTOR SERVICIOS	VARIACIÓN (%)	
	Sep 25 – Oct 25	Oct 24- Oct 25
Índice General	3,7	4,7
1. Comercio al por mayor y al por menor; reparación de vehículos de motor y motocicletas	4,1	4,3
1.1 Venta y reparación de vehículos de motor y motocicletas	8,0	8,2
451 Venta de vehículos de motor	8,9	9,6
452 Mantenimiento y reparación de vehículos de motor	9,1	3,8
453 Comercio de repuestos y accesorios de vehículos de motor	2,1	2,6
454 Venta, mantenimiento y reparación de motocicletas y de sus repuestos y accesorios	6,7	20,0
1.2 Comercio al por mayor e intermediarios del comercio, excepto de vehículos de motor y motocicletas	3,9	2,8
461 Intermediarios del comercio	-0,3	1,9
462 Comercio al por mayor de materias primas agrarias y de animales vivos	10,3	6,1
463 Comercio al por mayor de productos alimenticios, bebidas y tabaco	3,4	2,7
464 Comercio al por mayor de artículos de uso doméstico	-0,3	-1,1
465 Comercio al por mayor de equipos para las tecnologías de la información y las comunicaciones	18,4	10,8
466 Comercio al por mayor de otra maquinaria, equipos y suministros	7,1	5,1
467 Otro comercio al por mayor especializado	3,4	3,5
469 Comercio al por mayor no especializado	-1,4	1,1
1.3 Comercio al por menor, excepto de vehículos de motor y motocicletas	2,9	5,8
2.1 Transporte y almacenamiento	5,7	4,6
49 Transporte terrestre y por tubería	7,5	5,8
491 Transporte por ferrocarril	7,4	24,0
4931 Otro transporte terrestre de pasajeros	9,5	5,5
4932 Transporte por taxi	-3,3	6,3
494 Transporte de mercancías por carretera y servicios de mudanza	8,1	4,3
50 Transporte marítimo y por vías navegables interiores	-4,1	3,3
51 Transporte aéreo	-1,1	3,4
52 Almacenamiento y actividades anexas al transporte	7,8	3,7
53 Actividades postales y de correos	-4,0	4,9
2.2 Hostelería	-7,4	4,8
55 Servicios de alojamiento	-18,3	4,6
56 Servicios de comidas y bebidas	0,2	4,9
2.3 Información y comunicaciones	5,7	6,9
58 Edición	3,2	6,7
59 Actividades cinematográficas, de vídeo y de programas de televisión, grabación de sonido y edición musical	-8,6	-7,3
60 Actividades de programación y emisión de radio y televisión	3,6	-4,0
61 Telecomunicaciones	-3,1	0,5
62 Programación, consultoría y otras actividades relacionadas con la informática	14,4	12,4
63 Servicios de información	1,8	20,7
2.4 Actividades inmobiliarias	5,0	10,7
68 Actividades inmobiliarias	5,0	10,7
2.5 Actividades profesionales, científicas y técnicas	8,3	4,1
69 Actividades jurídicas y de contabilidad	6,9	2,8
70.2 Actividades de consultoría de gestión empresarial	10,1	-1,5
71 Servicios técnicos de arquitectura e ingeniería; ensayos y análisis técnicos	7,7	6,9
73 Publicidad y estudios de mercado	11,1	2,7
74 Otras actividades profesionales, científicas y técnicas	6,0	8,3
2.6 Actividades administrativas y servicios auxiliares	1,6	4,8
77 Actividades de alquiler	6,5	5,1
78 Actividades relacionadas con el empleo	5,0	10,7

CIFRA DE NEGOCIOS DEL SECTOR SERVICIOS	VARIACIÓN (%)	
	Sep 25 – Oct 25	Oct 24- Oct 25
79 Actividades de agencias de viajes, operadores turísticos, servicios de reservas y actividades relacionadas con los mismos	-7,8	2,5
80 Actividades de seguridad e investigación	2,6	8,8
81 Servicios a edificios y actividades de jardinería	2,4	4,9
82 Actividades administrativas de oficina y otras actividades auxiliares a las empresas	9,1	3,7

Fuente: Indicadores de Actividad del Sector Servicios. INE.

INDICADORES DE EMPLEO

EMPLEO	3T 2025	VARIACIÓN TRIMESTRAL		VARIACIÓN ANUAL	
	Miles	Dif (miles)	%	Dif (miles)	%
TOTAL SECTORES					
AMBOS SEXOS					
Población de 16 años y más	42.161,5	113,0	0,27	531,9	1,28
Activos/as	25.000,3	178,5	0,72	423,1	1,72
- Ocupados/as	22.387,1	118,4	0,53	564,1	2,58
- Parados/as	2.613,2	60,1	2,35	-140,9	-5,12
Inactivos/as	17.161,2	-65,5	-0,38	108,8	0,64
Tasa de actividad	59,30	0,27	-	0,26	-
Tasa de paro	10,45	0,17	-	-0,75	-
HOMBRES					
Población de 16 años y más	20.530,4	67,9	0,33	283,9	1,40
Activos	13.165,9	84,5	0,65	151,8	1,17
- Ocupados	11.985,4	107,1	0,90	275,0	2,35
- Parados	1.180,4	-22,6	-1,88	-123,2	-9,45
Inactivos	7.364,5	-16,6	-0,22	132,1	1,83
Tasa de actividad	64,13	0,20	-	-0,15	-
Tasa de paro	8,97	-0,23	-	-1,05	-
MUJERES					
Población de 16 años y más	21.631,1	45,1	0,21	248,1	1,16
Activas	11.834,4	94,0	0,80	271,3	2,35
- Ocupadas	10.401,7	11,3	0,11	289,1	2,86
- Paradas	1.432,8	82,7	6,13	-17,8	-1,22
Inactivas	9.796,7	-48,9	-0,50	-23,3	-0,24
Tasa de actividad	54,71	0,32	-	0,63	-
Tasa de paro	12,11	0,61	-	-0,44	-

Fuente: Encuesta de Población Activa. INE.

DISTRIBUCIÓN OCUPACIÓN	3T 2025	VARIACIÓN TRIMESTRAL		VARIACIÓN ANUAL	
	Miles	Dif (miles)	%	Dif (miles)	%
TOTAL SECTORES					
AMBOS SEXOS					
Total ocupados/as	22.387,1	118,4	0,53	564,1	2,58
Trabajadores/as por cuenta propia	3.272,6	-10,5	-0,32	122,4	3,89
Asalariados/as	19.107,8	129,2	0,68	442,8	2,37
- Con contrato indefinido	16.132,1	74,8	0,47	530,6	3,40
- Con contrato temporal	2.975,7	54,4	1,86	-87,9	-2,87
Otros	6,7	-0,4	-4,97	-1,1	-14,23
TASA DE TEMPORALIDAD	15,6				
Hombres	13,5				
Mujeres	17,8				
OCUPADOS/AS A TIEMPO COMPLETO	19.489,3	314,5	1,64	460,2	2,42
Hombres	11.181,9	133,9	1,21	207,2	1,89
Mujeres	8.307,4	180,5	2,22	252,9	3,14
OCUPADOS/AS A TIEMPO PARCIAL	2.897,8	-196,1	-6,34	103,9	3,72
Hombres	803,5	-26,8	-3,23	67,8	9,21
Mujeres	2.094,3	-169,2	-7,48	36,1	1,76
% Hombres a tiempo parcial	6,70				
% Mujeres a tiempo parcial	20,13				
OCUPADOS/AS POR SECTORES					
Agricultura	747,3	-17,4	-2,28	13,6	1,86

DISTRIBUCIÓN OCUPACIÓN	3T 2025	VARIACIÓN TRIMESTRAL		VARIACIÓN ANUAL	
	Miles	Dif (miles)	%	Dif (miles)	%
TOTAL SECTORES					
Industria	3.069,6	64,1	2,13	157,0	5,39
Construcción	1.557,1	32,6	2,14	77,8	5,26
Servicios	17.013,1	39,1	0,23	315,6	1,89

Fuente: Encuesta de Población Activa. INE.

DISTRIBUCIÓN OCUPACIÓN	3T 2025	VARIACIÓN TRIMESTRAL		VARIACIÓN ANUAL	
		Diferencia	%	Diferencia	%
SERVICIOS, MOVILIDAD Y CONSUMO					
AMBOS SEXOS					
Ocupados/as	11.680.481	29.017	0,2%	219.918	1,9%
- Cuenta propia	2.100.148	-4.411	-0,2%	38.289	1,9%
- Cuenta ajena	9.580.333	33.429	0,4%	181.629	1,9%
Tasa de temporalidad	13,4%	2,3		-0,6	
Tasa de parcialidad	20,2%	-0,5		0,4	
< 35 años	3.384.651	23.741	0,7%	88.233	2,7%
35-54 años	5.998.042	-26.705	-0,4%	27.767	0,5%
55 años y más	2.297.788	31.982	1,4%	103.917	4,7%
HOMBRES					
Ocupados	5.854.952	49.129	0,8%	92.477	1,6%
- Cuenta propia	1.228.373	8.472	0,7%	-10.192	-0,8%
- Cuenta ajena	4.626.579	40.657	0,9%	102.669	2,3%
Tasa de temporalidad	12,1%	2,9		-0,3	
Tasa de parcialidad	10,7%	0,7		0,7	
< 35 años	1.765.761	45.221	2,6%	45.055	2,6%
35-54 años	2.894.562	-23.801	-0,8%	3.837	0,1%
55 años y más	1.194.629	27.709	2,4%	43.585	3,8%
MUJERES					
Ocupadas	5.825.529	-20.112	-0,3%	127.441	2,2%
- Cuenta propia	871.775	-12.884	-1,5%	48.481	5,9%
- Cuenta ajena	4.953.754	-7.229	-0,1%	78.960	1,6%
Tasa de temporalidad	14,7%	1,9		-0,9	
Tasa de parcialidad	29,1%	-1,4		0,2	
< 35 años	1.618.890	-21.480	-1,3%	43.178	2,7%
35-54 años	3.103.480	-2.904	-0,1%	23.930	0,8%
55 años y más	1.103.159	4.272	0,4%	60.332	5,8%

Fuente: Encuesta de Población Activa. INE.

EMPLEO ASALARIADO	3T 2025	VARIACIÓN TRIMESTRAL		VARIACIÓN ANUAL	
		Diferencia	%	Diferencia	%
SERVICIOS, MOVILIDAD Y CONSUMO					
AMBOS SEXOS					
Aéreo	54.944	3.418	6,6%	-3.740	-6,4%
Carreteras, Urbanos y Logística	924.662	-12.150	-1,3%	42.039	4,8%
Comercio y Grandes Almacenes	2.401.914	18.394	0,8%	81.945	3,5%
Comunicaciones y Cultura	791.717	-18.989	-2,3%	-22.388	-2,8%
Ferroviario	30.560	-7.289	-19,3%	-10.131	-24,9%
Financiero	266.153	5.647	2,2%	4.937	1,9%
Hostelería, RS y Turismo	1.765.760	6.563	0,4%	-18.176	-1,0%
Limpieza	1.315.006	27.057	2,1%	14.626	1,1%
Marítimo-Portuario	37.869	2.365	6,7%	220	0,6%
Oficinas y Seguros	1.734.055	-9.853	-0,6%	93.677	5,7%

EMPLEO ASALARIADO	3T 2025	VARIACIÓN TRIMESTRAL		VARIACIÓN ANUAL	
		Diferencia	%	Diferencia	%
SERVICIOS, MOVILIDAD Y CONSUMO					
Seguridad Privada y Servicios Auxiliares	257.693	18.265	7,6%	-1.380	-0,5%
HOMBRES	4.626.579	40.657	0,9%	102.669	2,3%
Aéreo	35.710	3.919	12,3%	1.745	5,1%
Carreteras, Urbanos y Logística	729.376	-12.101	-1,6%	29.611	4,2%
Comercio y Grandes Almacenes	1.129.643	41.535	3,8%	77.017	7,3%
Comunicaciones y Cultura	420.891	4.446	1,1%	1.150	0,3%
Ferroviario	23.848	-3.626	-13,2%	-5.641	-19,1%
Financiero	133.925	2.401	1,8%	6.859	5,4%
Hostelería, RS y Turismo	760.079	6.112	0,8%	-37.599	-4,7%
Limpieza	294.556	-7.149	-2,4%	16.688	6,0%
Marítimo-Portuario	29.317	1.341	4,8%	-2.738	-8,5%
Oficinas y Seguros	874.822	-5.738	-0,7%	20.573	2,4%
Seguridad Privada y Servicios Auxiliares	194.413	9.517	5,1%	-4.995	-2,5%
MUJERES	4.953.754	-7.229	-0,1%	78.960	1,6%
Aéreo	19.234	-501	-2,5%	-5.485	-22,2%
Carreteras, Urbanos y Logística	195.286	-49	0,0%	12.428	6,8%
Comercio y Grandes Almacenes	1.272.271	-23.141	-1,8%	4.928	0,4%
Comunicaciones y Cultura	370.826	-23.435	-5,9%	-23.538	-6,0%
Ferroviario	6.712	-3.664	-35,3%	-4.490	-40,1%
Financiero	132.228	3.246	2,5%	-1.922	-1,4%
Hostelería, RS y Turismo	1.005.681	452	0,0%	19.423	2,0%
Limpieza	1.020.450	34.206	3,5%	-2.062	-0,2%
Marítimo-Portuario	8.551	1.024	13,6%	2.958	52,9%
Oficinas y Seguros	859.233	-4.116	-0,5%	73.104	9,3%
Seguridad Privada y Servicios Auxiliares	63.281	8.748	16,0%	3.615	6,1%

Fuente: Encuesta de Población Activa. INE.

EMPLEO EQUIVALENTE A TP COMPLETO	TASAS DE VARIACIÓN INTERANUAL								
	2024	DATOS CORREGIDOS DE EFECTOS ESTACIONALES Y DE CALENDARIO							
		2024				2025			
		T I	T II	T III	T IV	T I	T II	T III	
Agricultura...	0,6	-0,1	2,2	4,7	-4,1	2,6	-0,3	1,3	
Industria	2,1	0,7	3,4	2,1	2,1	3,1	3,2	5,6	
Construcción	4,6	7,4	6,2	4,5	0,6	1,8	1,8	3,9	
Servicios	3,4	4,5	2,6	2,9	3,5	3,1	3,9	3,0	
- Comercio, transporte y hostelería	2,0	2,8	0,9	0,9	3,2	2,6	4,7	2,8	
- Información y com	9,1	12,2	7,3	9,5	7,5	2,2	3,9	-0,8	
- Actividades financieras y de seguros	1,4	1,9	0,8	0,0	3,0	3,5	4,6	6,0	
- Actividades Inmobiliarias	-0,8	-4,2	-7,2	-2,4	11,2	13,9	22,4	26,1	
- Actividades profesionales, científicas y técnicas	3,8	7,4	2,7	3,6	1,7	3,2	5,0	4,8	
- Admon. pública, sanidad y educación	4,2	4,7	3,6	4,8	3,8	3,1	2,4	1,1	
- Actividades artísticas, recreativas y otros servicios	3,0	2,8	3,9	1,0	4,2	3,6	2,8	5,9	
TOTAL	3,2	4,1	2,9	3,0	2,9	3,0	3,6	3,3	

Fuente: Contabilidad Nacional Trimestral. INE.

PARO REGISTRADO EN EL SEPE	DIC 2025	VARIACIÓN MENSUAL		VARIACIÓN ANUAL	
	Nº	Nº	%	Nº	%
Hombres	964.671	5.805	0,61	-64.485	-6,27
Mujeres	1.443.999	-22.096	-1,51	-87.563	-5,72
TOTAL PARADOS	2.408.670	-16.291	-0,67	-152.048	-5,94
Hombres	94.021	-4.812	-4,87	-3.561	-3,65
Mujeres	82.831	-6.658	-7,44	-5.388	-6,11
TOTAL PARADOS <25 AÑOS	176.852	-11.470	-6,09	-8.949	-4,82
Agricultura	73.787	-1.531	-2,03	-9.806	-11,73
Industria	188.604	1.684	0,90	-12.987	-6,44
Construcción	178.016	5.568	3,23	-20.474	-10,31
Servicios	1.746.602	-14.287	-0,81	-94.634	-5,14
Sin empleo anterior	221.661	-7.725	-3,37	-14.147	-6,00

Fuente: Servicio Público de Empleo Estatal. Ministerio de Trabajo y Economía Social.

CONTRATOS	DIC 2025	ACUMULADO	VARIACIÓN ANUAL MES		VARIACIÓN ANUAL ACUMULADO	
	Nº	Nº	Nº	%	Nº	%
Indefinidos	458.808	6.443.446	21.784	4,98	-38.546	-0,59
Temporales	771.548	9.201.797	25.866	3,47	263.685	2,95
Total contratos	1.230.356	15.645.243	47.650	4,03	225.139	1,46
% Contratos fijos	37,29	41,18				
% Contratos temporales	62,71	58,82				

Fuente: Servicio Público de Empleo Estatal. Ministerio de Trabajo y Economía Social.

AFILIACIÓN A LA SEGURIDAD SOCIAL	DIC 2025	VARIACIÓN MENSUAL		VARIACIÓN ANUAL	
	Miles	Dif (miles)	%	Dif (miles)	%
- R. General	17.344.022	-9.330	-0,05	497.714	2,95
- S.E. Agrario	672.439	28.519	4,43	-19.166	-2,77
- S.E. Hogar	342.993	623	0,18	-10.967	-3,10
GENERAL	18.359.454	19.812	0,11	467.581	2,61
AUTÓNOMOS	3.425.767	1.288	0,04	39.002	1,15
- C. Ajena	46.376	-1.892	-3,92	349	0,76
- C. propia	11.977	-20	-0,17	-428	-3,45
MAR	58.353	-1.912	-3,17	-78	-0,13
CARBÓN	839	-7	-0,85	-54	-6,00
TOTAL	21.844.414	19.180	0,09	506.451	2,37

Fuente: Afiliación a la Seguridad Social. Ministerio de Inclusión, Seguridad Social y Migraciones.

OCUPACIÓN SECTOR SERVICIOS	VARIACIÓN (%)	
	Sep 25 – Oct 25	Oct 24 – Oct 25
Índice General	-0,4	1,2
1. Comercio al por mayor y al por menor; reparación de vehículos de motor y motocicletas	0,3	1,0
1.1 Venta y reparación de vehículos de motor y motocicletas	0,1	1,4
451 Venta de vehículos de motor	0,6	1,4
452 Mantenimiento y reparación de vehículos de motor	-0,2	0,4
453 Comercio de repuestos y accesorios de vehículos de motor	-0,1	3,3
454 Venta, mantenimiento y reparación de motocicletas y de sus repuestos y accesorios	-0,5	3,0
1.2 Comercio al por mayor e intermediarios del comercio, excepto de vehículos de motor y motocicletas	2,3	0,9
461 Intermediarios del comercio	0,1	-0,9
462 Comercio al por mayor de materias primas agrarias y de animales vivos	1,0	1,0

OCUPACIÓN SECTOR SERVICIOS	VARIACIÓN (%)	
	Sep 25 – Oct 25	Oct 24- Oct 25
463 Comercio al por mayor de productos alimenticios, bebidas y tabaco	7,3	1,1
464 Comercio al por mayor de artículos de uso doméstico	0,0	2,1
465 Comercio al por mayor de equipos para las tecnologías de la información y las comunicaciones	0,0	1,4
466 Comercio al por mayor de otra maquinaria, equipos y suministros	0,1	0,7
467 Otro comercio al por mayor especializado	-0,2	0,1
469 Comercio al por mayor no especializado	-0,4	-1,3
1.3 Comercio al por menor, excepto de vehículos de motor y motocicletas	-1,0	0,9
2.1 Transporte y almacenamiento	0,2	1,9
49 Transporte terrestre y por tubería	0,2	1,1
491 Transporte por ferrocarril	0,2	3,0
4931 Otro transporte terrestre de pasajeros	0,2	2,7
4932 Transporte por taxi	0,2	2,8
494 Transporte de mercancías por carretera y servicios de mudanza	0,3	0,2
50 Transporte marítimo y por vías navegables interiores	-7,3	2,4
51 Transporte aéreo	0,0	2,2
52 Almacenamiento y actividades anexas al transporte	0,4	3,6
53 Actividades postales y de correos	0,2	1,3
2.2 Hostelería	-3,1	0,3
55 Servicios de alojamiento	-7,9	0,2
56 Servicios de comidas y bebidas	-1,6	0,4
2.3 Información y comunicaciones	0,4	1,2
58 Edición	-0,6	0,0
59 Actividades cinematográficas, de vídeo y de programas de televisión, grabación de sonido y edición musical	2,4	-1,6
60 Actividades de programación y emisión de radio y televisión	-0,3	-0,8
61 Telecomunicaciones	-0,1	-2,1
62 Programación, consultoría y otras actividades relacionadas con la informática	0,4	2,2
63 Servicios de información	0,7	2,8
2.4 Actividades inmobiliarias	0,0	0,7
68 Actividades inmobiliarias	0,0	0,7
2.5 Actividades profesionales, científicas y técnicas	0,4	1,5
69 Actividades jurídicas y de contabilidad	0,6	1,2
70.2 Actividades de consultoría de gestión empresarial	-0,1	1,5
71 Servicios técnicos de arquitectura e ingeniería; ensayos y análisis técnicos	0,3	2,5
73 Publicidad y estudios de mercado	0,7	-1,4
74 Otras actividades profesionales, científicas y técnicas	0,4	2,4
2.6 Actividades administrativas y servicios auxiliares	-0,2	2,3
77 Actividades de alquiler	-0,9	2,4
78 Actividades relacionadas con el empleo	3,6	6,6
79 Actividades de agencias de viajes, operadores turísticos, servicios de reservas y actividades relacionadas con los mismos	-0,1	2,5
80 Actividades de seguridad e investigación	-0,3	3,5
81 Servicios a edificios y actividades de jardinería	-1,8	2,3
82 Actividades administrativas de oficina y otras actividades auxiliares a las empresas	0,3	-1,5

Fuente: Indicadores de Actividad del Sector Servicios. INE.

PUESTOS DE TRABAJO VACANTES	3T 2025	%	VARIACIÓN TRIMESTRAL	VARIACIÓN ANUAL
G Comercio al por mayor y al por menor; reparación de vehículos de motor y motocicletas	13.978	9,2%	-4,9%	2,2%
H Transporte y almacenamiento	5.187	3,4%	-20,7%	15,1%
I Hostelería	8.302	5,4%	-9,5%	3,1%
J Información y comunicaciones	7.744	5,1%	-14,8%	-11,4%
K Actividades financieras y de seguros	1.750	1,1%	0,7%	-6,4%
M Actividades profesionales, científicas y técnicas	10.553	6,9%	12,2%	7,5%
N Actividades administrativas y servicios auxiliares	9.707	6,4%	-16,1%	-25,8%
R Actividades artísticas, recreativas y de entretenimiento	1.699	1,1%	-16,0%	-33,3%
S Otros servicios	1.671	1,1%	-34,2%	-29,9%
TOTAL	152.677	100,0%	2,0%	1,4%

Fuente: Encuesta Trimestral de Coste Laboral. INE.

INDICADORES DE PRECIOS, RENTAS, COSTES Y TIPOS DE INTERÉS

IPC	VARIACIÓN MENSUAL	VARIACIÓN ANUAL	ACUMULADO DEL AÑO
	Oct 25 – Nov 25	Nov 24 – Nov 25	Ene – Nov 25
IPC (índice general)	0,2	3,0	2,6
Inflación subyacente (sin alimentos no elaborados ni productos energéticos)	0,1	2,6	2,2
IPC armonizado en España	0,0	3,2	

Fuente: Índice de Precios de Consumo. INE.

RENTAS	TASAS DE VARIACIÓN INTERANUAL. PRECIOS CORRIENTES DATOS CORREGIDOS DE EFECTOS ESTACIONALES Y DE CALENDARIO							
	2024	2024				2025		
		T I	T II	T III	T IV	T I	T II	T III
Remuneración asalariados/as	7,3	7,9	7,4	6,8	7,1	7,0	7,0	7,0
Agricultura...	8,2	7,4	10,4	12,9	2,3	9,4	4,1	6,9
Industria	6,5	5,5	7,6	6,6	6,1	7,4	7,0	8,9
Construcción	10,3	12,0	11,7	11,1	6,8	8,0	7,0	8,2
Servicios	7,2	8,0	6,9	6,4	7,4	6,8	7,1	6,6
- Comercio, transporte y hostelería	6,7	6,6	6,2	4,7	9,4	7,9	9,3	8,1
- Información y comunicaciones	10,3	13,4	9,8	10,4	7,9	4,4	5,8	3,2
- Act financieras y de seguros	7,1	6,8	7,2	7,5	6,9	7,9	6,0	5,2
- Actividades Inmobiliarias	5,5	-2,8	1,0	4,3	19,7	25,8	25,9	26,5
- Actividades profesionales, científicas y técnicas	8,7	11,4	9,1	9,0	5,6	8,1	8,1	8,5
- Administración pública, sanidad y educación	6,4	7,1	6,1	6,5	5,8	5,1	4,9	4,3
- Act artísticas, recreativas y otros servicios	7,3	8,6	7,5	3,9	9,4	6,3	4,9	7,7
Excedente bruto de explotación (beneficios empresariales)	5,2	4,6	7,1	6,8	2,3	3,6	3,8	3,6
Impuestos netos sobre la producción y las importaciones	7,9	3,6	3,3	8,1	17,3	4,9	5,6	7,7
PIB a precios de mercado	6,4	6,0	6,9	7,0	6,0	5,3	5,5	5,7

Fuente: Contabilidad Nacional Trimestral. INE.

REMUNERACIÓN DE LOS/AS ASALARIADOS/AS	3T 2025
Tasas de variación interanual	
Remuneración media por asalariado/a	3,6
Nº asalariados/as	3,3
TOTAL	7,0

Fuente: Contabilidad Nacional Trimestral. INE.

PRODUCTIVIDAD	PERÍODO	DATO
Productividad por puesto de trabajo equivalente (PIB precios constantes/Empleo equivalente tiempo completo)	3T 2025	-0,6
Productividad por hora efectivamente trabajada (PIB precios constantes/Horas trabajadas)	3T 2025	0,3

Fuente: Contabilidad Nacional Trimestral. INE.

COSTES	PERÍODO	DATO	VARIACIÓN ANUAL (%)
Coste laboral medio por trabajador/a y mes	3T 2025	3.111,76 €/mes	3,0
Servicios		3.033,66 €/mes	2,8
Coste laboral medio por trabajador/a y hora		25,72 €/hora	2,6
Servicios		25,45 €/hora	2,3
Coste salarial medio por trabajador/a y mes		2.268,50 €/mes	2,8
Servicios		2.224,04 €/mes	2,6
Coste salarial medio por trabajador/a y hora		18,75 €/hora	2,4
Servicios		18,66 €/hora	2,2
Coste laboral unitario (%)	3T 2025		4,1
Deflactor del PIB (%)			2,8

Fuente: Encuesta Trimestral de Coste Laboral y Contabilidad Nacional Trimestral. INE.

SALARIOS	PERÍODO	DATO
Salario mínimo interprofesional (SMI)	2025	39,47 €/día 1.184 €/mes (14 pagas) 1.381 €/mes (12 pagas) 16.576 €/año
SMI Trabajadores/as eventuales y temporeros/as (<=120 d)	2025	56,08 €/día
SMI Empleados/as de hogar	2025	9,26 €/hora
Indicador Público de Renta de Efectos Múltiples (IPREM)	2025	20 €/día 600 €/mes 7.200 €/año-12 pagas 8.400 €/año-14 pagas
Ganancia media anual por persona trabajadora	2023	28.049,94 €/año
Hombres		30.372,49 €/año
Mujeres		25.591,31 €/año
Brecha salarial por sexo		15,7%
G Comercio		22,4%
H Transporte y almacenamiento		-1,9%
I Hostelería		16,2%
J Información y comunicaciones		12,4%
K Actividades financieras y de seguros		20,5%
L Actividades inmobiliarias		19,9%
M Actividades profesionales, científicas y técnicas		22,8%
N Actividades administrativas y servicios auxiliares		29,5%
R Actividades artísticas, recreativas y de entretenimiento		14,1%
S Otros servicios		24,2%

Fuente: Ministerio de Trabajo y Economía Social y Encuesta Anual de Estructura Salarial (INE).

TIPOS DE INTÉRÉS	PERIODO	DATO
Euribor un año	12.25	2,267
Tipo de interés legal del dinero	2025	3,25
Interés de demora	2025	4,0625
Tipo de interés de la Eurozona (Banco Central Europeo)	11.06.25	2,00
Tipo de interés de EE.UU. (Reserva Federal)	29.10.25	3,75-4,00
Tipo de interés de Japón (Banco de Japón)	19.03.24	0,00
Tipo de interés del Reino Unido (Banco de Inglaterra)	7.08.25	4,00

Fuente: Ministerio de Economía, Comercio y Empresa.

INDICADORES DE CONVENIOS COLECTIVOS

SINDICATOS	CONVENIOS 2024	PERSONAS TRABAJADORAS		REPRESENTANTES	
		Nº	%	Nº	%
TOTAL CONVENIOS					
TOTAL	1.025	2.686.714	100,00	7.262	100,00
CCOO	678	2.640.460	98,28	2.420	33,32
UGT	637	2.642.617	98,36	2.149	29,59
ELA	190	260.520	9,70	612	8,43
LAB	99	59.287	2,21	280	3,86
USO	95	236.503	8,80	259	3,57
Grupo de trabajadores/as	71	15.012	0,56	172	2,37
CIG	61	483.681	18,00	155	2,13
CGT	50	164.916	6,14	124	1,71
Otros sindicatos	215	550.400	20,49	1.091	15,02
CONVENIOS DE EMPRESA					
TOTAL	764	186.631	100,00	4.519	100,00
CCOO	432	148.109	79,36	1.407	31,14
UGT	394	156.356	83,78	1.188	26,29
ELA	161	19.401	10,40	503	11,13
LAB	75	12.672	6,79	219	4,85
USO	72	42.066	22,54	176	3,89
Grupo de trabajadores/as	71	15.012	8,04	172	3,81
CIG	38	5.889	3,16	95	2,10
CGT	44	20.894	11,20	107	2,37
Otros sindicatos	171	109.271	58,55	652	14,43
CONVENIOS DE SECTOR					
TOTAL	261	2.500.083	100,00	2.743	100,00
CCOO	246	2.492.351	99,69	1.013	36,93
UGT	243	2.486.261	99,45	961	35,03
ELA	29	241.119	9,64	109	3,97
LAB	24	46.615	1,86	61	2,22
USO	23	194.437	7,78	83	3,03
Grupo de trabajadores/as	-	-	-	-	-
CIG	23	477.792	19,11	60	2,19
CGT	6	144.022	5,76	17	0,62
Otros sindicatos	44	441.129	17,64	439	16,00

Fuente: Estadística de Convenios Colectivos de Trabajo. Firmados en 2024 y registrados hasta diciembre de 2024.

CONVENIOS COLECTIVOS Registrados hasta noviembre 2025 con efectos económicos en 2025	TOTAL	SERVICIOS
TOTAL CONVENIOS		
Convenios	3.130	1.746
Empresas	1.036.025	804.360
Trabajadores/as	9.652.399	6.890.785
Aumento salarial en %	3,49	3,77
CC con CRS (% sobre el total)	706 (22,6)	331 (19,0)
Con efectos retroactivos	377	174
Trabajadores/as con CRS (% sobre el total)	3.319.425 (34,4)	1.695.043 (24,6)
Con efectos retroactivos	1.010.222	661.247
Jornada media (horas/año)	1.751,0	1.750,6
Inaplicaciones de convenios colectivos	315	150
Empresas	284	138
Trabajadores/as	15.065	6.003
CONVENIOS DE EMPRESA		
Convenios	2.244	1.141
Trabajadores/as	515.731	262.342
Aumento salarial en %	2,83	2,85
CC con CRS (% sobre el total)	408 (18,2)	166 (14,5)
Con efectos retroactivos	272	114
Trabajadores/as con CRS (% sobre el total)	122.375 (23,7)	33.210 (12,7)
Con efectos retroactivos	73.142	18.661
Jornada media (horas/año)	1.725,6	1.741,5
CONVENIOS DE SECTOR		
Convenios	886	605
Trabajadores/as	9.136.668	6.628.443
Aumento salarial en %	3,53	3,81
CC con CRS (% sobre el total)	298 (33,6)	165 (27,3)
Con efectos retroactivos	105	60
Trabajadores/as con CRS (% sobre el total)	3.197.050 (35,0)	1.661.833 (25,1)
Con efectos retroactivos	937.080	642.586
Jornada media (horas/año)	1.752,5	1.750,9

Fuente: Estadística de Convenios Colectivos de Trabajo.

RAMAS DE ACTIVIDAD SECTOR SERVICIOS PRIVADOS Noviembre 2025	Nº CONVENIOS	AUMENTO SALARIAL PACTADO	PÉRDIDA (-)/GANANCIA (+) PODER ADQUISITIVO
Comercio al por mayor y al por menor; reparación de vehículos de motor y motocicletas	299	3,1	0,5
Transporte y almacenamiento	389	3,7	1,1
Hostelería	102	3,8	1,2
Información y comunicaciones	98	3,6	1,0
Actividades financieras y de seguros	17	3,5	0,9
Actividades inmobiliarias	6	3,0	0,4
Actividades profesionales, científicas y técnicas	101	4,9	2,3
Actividades administrativas y servicios auxiliares	240	3,3	0,7
Actividades artísticas, recreativas y de entretenimiento	129	3,5	0,9
Otros servicios	130	4,3	1,7
SERVICIOS	2	3,0	0,4
TOTAL	1.746	3,8	1,2

Fuente: Estadística de Convenios Colectivos de Trabajo. La pérdida/ganancia de poder de compra se calcula a través de la diferencia entre el incremento salarial medio pactado en convenios por rama de actividad y la tasa media del IPC cifrada en un 2,6 % en el periodo enero-noviembre 2025.

INDICADORES DE REGULACIÓN DE EMPLEO

TRABAJADORES/AS EN ERTE	DIC 2025	
	Miles	%
TOTAL	10.579	100,0%
Hombres	6.477	61,2%
Mujeres	4.102	38,8%
ETOP	6.961	65,8%
Fuerza mayor	2.720	25,7%
Mecanismos Red Automoción	898	8,5%
TOTAL SERVICIOS	5.340	50,5%
Servicios de alojamiento	1.447	13,7%
Servicios de comidas y bebidas	729	6,9%
Comercio al por mayor e intermediarios del comercio, excepto de vehículos de motor y motocicletas	519	4,9%
Comercio al por menor, excepto de vehículos de motor y motocicletas	241	2,3%
Actividades administrativas de oficina y otras actividades auxiliares a las empresas	230	2,2%
Actividades deportivas, recreativas y de entretenimiento	202	1,9%
Almacenamiento y actividades anexas al transporte	157	1,5%
Servicios técnicos de arquitectura e ingeniería; ensayos y análisis técnicos	150	1,4%
Actividades relacionadas con el empleo	128	1,2%
Servicios a edificios y actividades de jardinería	118	1,1%
Programación, consultoría y otras actividades relacionadas con la informática	106	1,0%
Edición	94	0,9%
Venta y reparación de vehículos de motor y motocicletas	87	0,8%
Actividades asociativas	87	0,8%
Actividades de agencias de viajes, operadores turísticos, servicios de reservas y activ relac con los mismos	78	0,7%
Transporte terrestre y por tubería	77	0,7%
Actividades de juegos de azar y apuestas	73	0,7%
Otros servicios personales	71	0,7%
Actividades cinematográficas, de vídeo y de programas de televisión, grabación de sonido y edic musical	57	0,5%
Publicidad y estudios de mercado	57	0,5%
Actividades de las sedes centrales; actividades de consultoría de gestión empresarial	42	0,4%
Reparación de ordenadores, efectos personales y artículos de uso doméstico	39	0,4%
Actividades jurídicas y de contabilidad	31	0,3%
Actividades de seguridad e investigación	30	0,3%
Servicios de información	23	0,2%
Actividades postales y de correos	21	0,2%
Actividades de alquiler	19	0,2%
Telecomunicaciones	18	0,2%
Actividades de creación, artísticas y espectáculos	12	0,1%
Actividades inmobiliarias	9	0,1%
Actividades auxiliares a los servicios financieros y a los seguros	5	0,0%
Otras actividades profesionales, científicas y técnicas	5	0,0%
Transporte marítimo y por vías navegables interiores	2	0,0%
Transporte aéreo	2	0,0%
Servicios financieros, excepto seguros y fondos de pensiones	2	0,0%
TOTAL SERVICIOS, MOVILIDAD Y CONSUMO	4.968	47,0%

Fuente: Afiliación a la Seguridad Social. Ministerio de Inclusión, Seguridad Social y Migraciones.

INDICADORES DE PENSIONES

PENSIONES	PERÍODO	DATO
Pensión máxima de jubilación	2025	3.267,60 €/mes 45.746,40 €/año
Incremento pensiones (%)	2025	2,8
Edad media real de jubilación (años)	2025	65,3
Pensión media incapacidad permanente (€/mes)	Nov 2025	1.211,48
Pensión media de jubilación (€/mes)		1.511,51
Pensión media viudedad (€/mes)		937,18
Pensión media orfandad (€/mes)		527,02
Pensión media favor familiar (€/mes)		784,25

Fuente: Boletín de Estadísticas Laborales.

INDICADORES DE CONDICIONES DE VIDA

RIESGO DE POBREZA O EXCLUSIÓN SOCIAL	2023	2024	VARIACIÓN ANUAL
Tasa AROPE (% población incluida en al menos uno de los tres criterios del riesgo de pobreza o exclusión social por componentes)	26,5	25,8	-0,7
Riesgo de pobreza	20,2	19,7	-0,5
Carencia material y social severa	9,0	8,3	-0,7
Baja intensidad en el empleo	8,4	8,0	-0,4

Fuente: Encuesta de Condiciones de Vida. INE

INDICADORES DE COMERCIO

INDICE DE COMERCIO AL POR MENOR (PRECIOS CONSTANTES BASE 2010)	OCT 25 – NOV 25	NOV 24 – NOV 25	MEDIA 2025
Ventas (corregido de efectos estacionales y de calendario)	1,0	6,0	4,5
Grandes superficies	2,2	5,0	2,0
Empleo	0,7	0,9	1,4
Grandes superficies	5,8	1,9	1,3

Fuente: Estadística de Índice de Comercio al por menor. INE.

CONVERGENCIAS Y DIVERGENCIAS CON EUROPA

RESUMEN DE INDICADORES EUROPEOS	PIB (TASA ANUAL) 3T 25	INFLACIÓN (TASA ANUAL) Nov 25	TASA DE DESEMPLEO Oct 25	TASA DE CRECIMIENTO DE EMPLEO 3T 25	DÉFICIT PÚBLICO/PIB 2024	DEUDA PÚBLICA/PIB 2024
Alemania (DE)	0,3	2,6	3,8	0,0	-2,7	62,2
Austria (AT)	1,0	4,0	5,8	-0,4	-4,7	79,9
Bélgica (BE)	1,0	2,6	6,4	0,5	-4,4	103,9
Chipre (CY)	3,6	0,1	4,2	1,4	4,1	62,8
Croacia (HR)	2,6	4,3	4,6	1,6	-1,9	57,4
Eslovaquia (SK)	0,8	3,9	5,6	-0,2	-5,5	59,7
Eslovenia (SI)	1,6	2,4	4,7	-0,4	-0,9	66,6
España (ES)	2,8	3,2	10,5	2,7	-3,2	101,6
Estonia (EE)	0,9	4,7	7,3	1,0	-1,7	23,5
Finlandia (FI)	-0,6	1,5	9,8	-1,3	-4,4	82,5
Francia (FR)	0,9	0,8	7,7	0,0	-5,8	113,2
Grecia (EL)	2,0	2,8	8,6	1,1	1,2	154,2
Irlanda (IE)	10,9	3,1	5,0	1,1	4,0	38,3
Italia (IT)	0,6	1,1	6,0	0,6	-3,4	134,9
Letonia (LV)	1,8	3,8	7,1	-0,5	-1,8	46,6
Lituania (LT)	2,1	3,6	6,5	-0,4	-1,3	38,0
Luxemburgo (LU)	2,7	3,6	6,6	1,4	0,9	26,3
Malta (MT)	2,7	2,5	3,1	2,9	-3,5	46,2
Países Bajos (NL)	1,6	2,6	4,0	0,3	-0,9	43,7
Portugal (PT)	2,4	2,1	5,9	2,7	0,5	93,6
Zona Euro 20	1,4	2,1	6,4	0,6	-3,1	87,1
Bulgaria (BG)	3,2	3,7	3,6	2,3	-3,0	23,8
Dinamarca (DK)	3,9	2,0	6,4	1,3	4,5	30,5
Hungría (HU)	0,6	3,7	4,5	0,4	-5,0	73,5
Polonia (PL)	3,8	2,6	3,2	0,7	-6,5	55,1
Rep. Checa (CZ)	2,8	1,8	3,2	1,0	-2,0	43,3
Rumania (RO)	1,4	8,6	5,9	-2,5	-9,3	54,8
Suecia (SE)	2,6	2,2	9,0	-0,1	-1,6	34,0
UE 27	1,6	2,4	6,0	0,5	-3,1	80,7

Fuente: Eurostat.