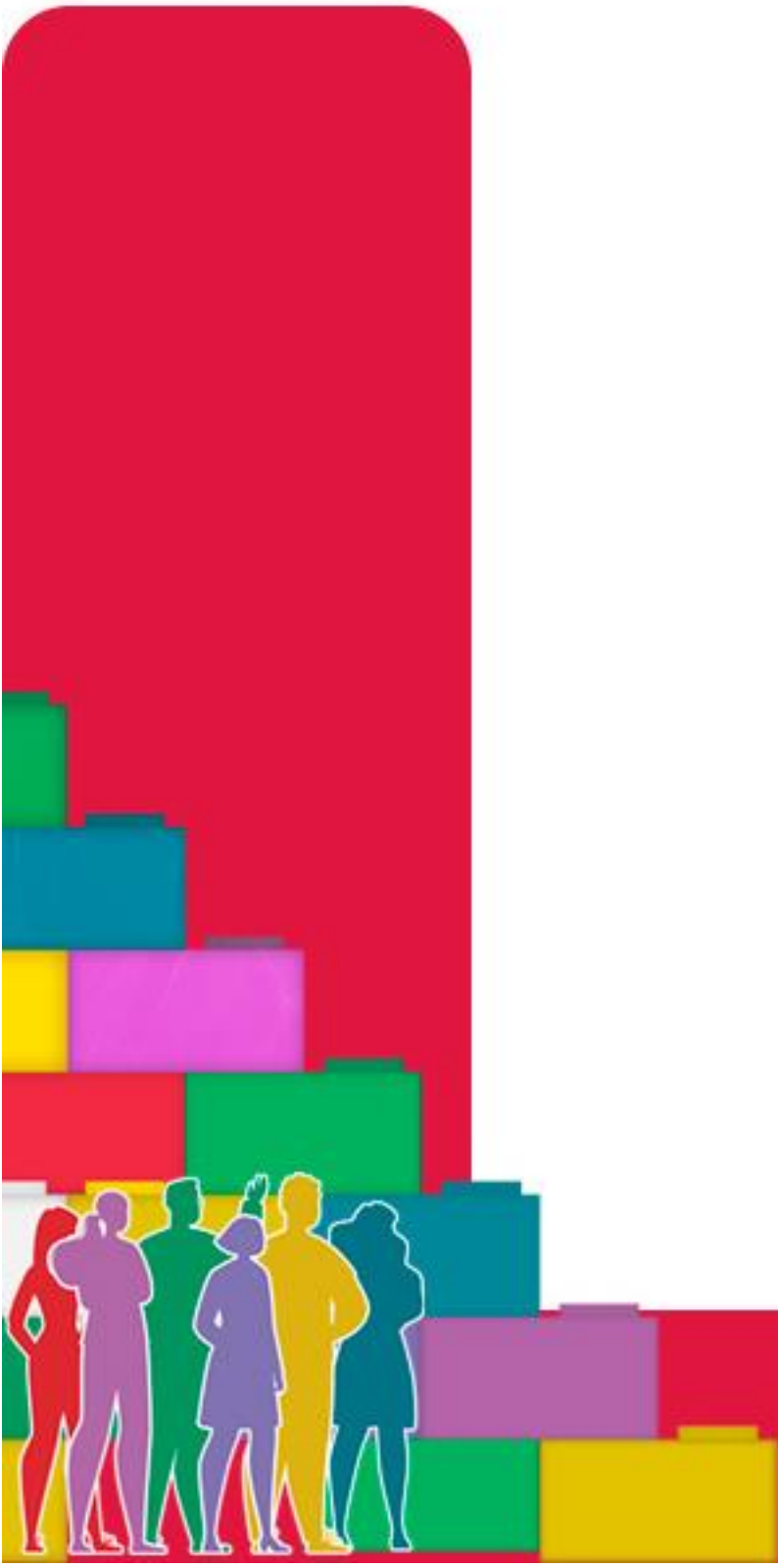


SEPTIEMBRE 2025

RESUMEN ESTADÍSTICO

ENCAJAMOS
AVANZAMOS
EN LA UNIÓN
SOMOS
ESENCIALES



ÍNDICE

HISTÓRICO DE PRINCIPALES INDICADORES.....	2
PREVISIONES ECONÓMICAS.....	3
INDICADORES DE CRECIMIENTO ECONÓMICO	4
INDICADORES DE EMPLEO	7
INDICADORES DE PRECIOS, RENTAS, COSTES Y TIPOS DE INTERÉS.....	13
INDICADORES DE CONVENIOS COLECTIVOS	16
INDICADORES DE REGULACIÓN DE EMPLEO	19
INDICADORES DE PENSIONES	20
INDICADORES DE CONDICIONES DE VIDA.....	20
INDICADORES DE COMERCIO.....	21
CONVERGENCIAS Y DIVERGENCIAS CON EUROPA	22

HISTÓRICO DE PRINCIPALES INDICADORES

AÑO	PIB	INFLACIÓN (variación interanual diciembre)	TASA DE PARO	DÉFICIT PÚBLICO (% PIB)	DEUDA PÚBLICA (% PIB)
1996	2,6	3,2	28,33	-5,9	65,4
1997	3,6	2,0	25,96	-3,9	64,3
1998	4,3	1,4	22,85	-2,6	62,4
1999	4,4	2,9	18,53	-1,2	60,9
2000	5,2	4,0	16,10	-1,2	57,8
2001	3,9	2,7	11,79	-0,5	54,1
2002	2,8	4,0	12,96	-0,3	51,2
2003	2,9	2,6	12,96	-0,4	47,7
2004	3,1	3,2	12,32	-0,1	45,3
2005	3,6	3,7	10,08	1,2	42,4
2006	4,0	2,7	8,45	2,1	39,0
2007	3,5	4,2	8,23	1,9	35,7
2008	0,8	1,4	11,25	-4,6	39,6
2009	-3,8	0,8	17,86	-11,2	53,1
2010	0,1	3,0	19,86	-9,5	60,3
2011	-0,6	2,4	21,39	-9,7	69,5
2012	-2,9	2,9	24,79	-11,5	89,6
2013	-1,4	0,3	26,09	-7,5	100,0
2014	1,5	-1,0	24,44	-6,0	104,4
2015	4,1	0,0	22,06	-5,3	102,5
2016	2,9	1,6	19,63	-4,2	102,0
2017	2,9	1,1	17,22	-3,1	101,2
2018	2,4	1,2	15,25	-2,6	99,8
2019	2,0	0,8	14,10	-3,1	97,7
2020	-10,9	-0,5	15,53	-9,9	119,3
2021	6,7	6,5	14,91	-6,7	115,7
2022	6,2	5,7	13,03	-4,6	109,5
2023	2,5	3,1	12,18	-3,5	105,1
2024	3,5	2,8	11,34	-3,2	101,8
2025	3,1 (2T)	2,0 (AC)	10,29 (2T)		

Fuente: Contabilidad Nacional Anual (INE), Índice de Precios al Consumo (INE), Encuesta de Población Activa (INE) y Banco de España.

PREVISIONES ECONÓMICAS

PREVISIONES DEL GOBIERNO Septiembre 2025	2025	2026	2027	2028
PIB real	2,7	2,2	2,1	2,1
Gasto en consumo final nacional privado	3,1	2,4	2,1	2,1
Gasto en consumo final de las AA.PP.	2,3	2,0	2,1	2,2
Formación bruta de capital fijo	5,7	5,1	4,5	3,8
Demanda nacional (contribución al crecimiento del PIB)	2,7	2,2	2,1	2,1
Exportación de bienes y servicios	3,0	1,8	1,8	1,8
Importación de bienes y servicios	2,7	3,7	3,4	2,9
Saldo exterior (contribución al crecimiento del PIB)	-0,4	-0,6	-0,4	-0,3
Deflactor del PIB	2,6	2,3	2,0	2,0
Empleo total (equivalente a tiempo completo)	2,5	2,3	2,0	1,8
Tasa de paro (% población activa)	10,3	9,6	9,2	8,7
Déficit público en % del PIB	-2,8			

Fuente: Informe de Progreso Anual 2025. Ministerio de Economía, Comercio y Empresa.

PREVISIONES DE OTROS ORGANISMOS	2025	2026
PIB		
FMI jul 2025	2,5	1,8
OCDE jun 2025	2,4	1,9
Comisión Europea may 2025	2,6	2,0
Banco de España jun 2025	2,4	1,8
AiReF jul 2025	2,3	1,7
Consenso España* sep 2025 (Próx 11.25)	2,6	2,0
Tasa de paro		
FMI abr 2025	11,1	11,0
OCDE jun 2025	10,7	10,1
Comisión Europea may 2025	10,4	9,9
Banco de España jun 2025	10,5	10,2
AiReF jul 2025	10,7	10,3
Consenso España* sep 2025	10,6	10,2
Tasa de inflación (media anual)		
FMI abr 2025	2,2	2,0
OCDE jun 2025	2,4	1,9
Comisión Europea may 2025	2,3	1,9
Banco de España jun 2025	2,4	1,7
AiReF jul 2025	2,3	2,0
Consenso España* sep 2025	2,5	2,0
Déficit público en % del PIB		
FMI abr 2024	-2,7	-2,4
OCDE jun 2025	-2,8	-2,3
Comisión Europea may 2025	-2,8	-2,5
Banco de España jun 2025	-2,8	-2,6
AiReF may 2025	-2,8	-2,3
Consenso España* sep 2025	-2,8	-2,7

*Consenso España: media de las previsiones de AFI, BBVA Research, CaixaBank Research, Cámara de Comercio de España, CEEM-URJC, CEPREDE-UAM, CEOE, Equipo Económico, EthiFinance Ratings, Funcas, ICAE-UCM, IEE, Intermoney, Mapfre Economics, Metyis, Oxford Economics, Repsol, Santander y Universidad Loyola Andalucía.

INDICADORES DE CRECIMIENTO ECONÓMICO

CRECIMIENTO ECONÓMICO	TASAS DE VARIACIÓN INTERANUAL. VOLUMEN ENCADENADO REFERENCIA 2020 DATOS CORREGIDOS DE EFECTOS ESTACIONALES Y DE CALENDARIO						
	2024	2024				2025	
		T I	T II	T III	T IV	T I	T II
Demanda nacional*	3,3	2,7	3,1	3,3	4,0	3,6	3,5
Gasto en consumo final	3,0	2,7	2,8	3,2	3,4	3,4	3,1
- Hogares	3,0	2,2	2,9	3,2	3,8	3,9	3,4
- ISFLSH	5,4	7,1	4,5	5,5	4,6	5,3	4,8
- AA.PP.	2,9	3,8	2,3	3,2	2,4	2,0	2,0
Formación bruta de capital	4,7	3,2	4,9	4,0	6,5	5,0	5,8
FBCF	3,6	3,8	3,5	1,9	5,1	4,8	5,1
Activos fijos materiales	3,3	2,5	3,0	2,0	5,7	4,8	5,4
-Viviendas y otros edificios y const	4,0	3,2	3,4	3,7	5,7	2,5	3,1
-Maquinaria, bienes de equipo y sistemas de armamento	1,9	1,0	2,3	-1,1	5,6	9,1	9,8
-Recursos biológicos cultivados	6,0	2,5	4,4	8,0	9,2	7,8	7,0
Productos de la propiedad intelectual	4,6	9,4	5,5	1,4	2,6	4,8	3,8
Variación de existencias*	0,3	-0,1	0,3	0,5	0,3	0,1	0,2
Demanda externa*	0,2	0,2	0,5	0,4	-0,3	-0,4	-0,5
Exportación de bienes y servicios	3,2	1,6	2,9	4,9	3,2	3,4	4,2
Importación de bienes y servicios	2,9	1,4	1,7	4,3	4,4	5,1	6,1
PIB p.m.	3,5	2,9	3,7	3,6	3,7	3,2	3,1
Agricultura...	10,8	10,3	10,4	15,9	7,0	7,0	0,1
Industria	1,9	0,9	2,3	2,5	1,9	1,9	2,6
Construcción	2,6	1,9	3,7	2,5	2,4	1,9	2,2
Servicios	4,8	4,7	4,6	4,5	5,3	2,7	4,0
- Comercio, transporte y hostelería	4,0	3,6	4,4	3,9	4,1	3,8	3,4
- Información y comunicaciones	4,7	2,7	4,9	5,1	6,0	4,9	4,9
- Actividades financieras y de seguros	3,1	4,8	3,8	3,0	0,8	1,1	1,1
- Actividades Inmobiliarias	3,3	4,5	4,4	-0,7	5,3	1,9	3,1
- Actividades profesionales	3,8	4,8	3,2	4,3	3,0	2,0	2,2
- Administración pública, sanidad y educación	4,3	3,1	5,7	4,5	3,9	7,9	5,2
- Actividades artísticas, recreativas y otros servicios	3,7	4,0	3,8	4,2	2,9	2,6	2,1

Fuente: Contabilidad Nacional Trimestral. INE. *Aportación al PIB.

CIFRA DE NEGOCIOS DEL SECTOR SERVICIOS	VARIACIÓN (%)	
	Jun 25 – Jul 25	Jul 24- Jul 25
Índice General	4,5	4,7
1. Comercio al por mayor y al por menor; reparación de vehículos de motor y motocicletas	3,8	5,2
1.1 Venta y reparación de vehículos de motor y motocicletas	0,2	12,3
451 Venta de vehículos de motor	-2,6	14,6
452 Mantenimiento y reparación de vehículos de motor	11,5	7,1
453 Comercio de repuestos y accesorios de vehículos de motor	7,6	6,3
454 Venta, mantenimiento y reparación de motocicletas y de sus repuestos y accesorios	1,4	7,0
1.2 Comercio al por mayor e intermediarios del comercio, excepto de vehículos de motor y motocicletas	3,4	4,1
461 Intermediarios del comercio	2,8	6,3
462 Comercio al por mayor de materias primas agrarias y de animales vivos	-3,6	8,8
463 Comercio al por mayor de productos alimenticios, bebidas y tabaco	3,1	3,9
464 Comercio al por mayor de artículos de uso doméstico	9,2	4,4
465 Comercio al por mayor de equipos para las tecnologías de la información y las comunicaciones	-3,4	8,4
466 Comercio al por mayor de otra maquinaria, equipos y suministros	5,1	7,2
467 Otro comercio al por mayor especializado	1,4	1,6
469 Comercio al por mayor no especializado	8,9	10,7
1.3 Comercio al por menor, excepto de vehículos de motor y motocicletas	6,1	4,8
2.1 Transporte y almacenamiento	5,8	4,7
49 Transporte terrestre y por tubería	1,1	4,9
491 Transporte por ferrocarril	9,9	14,8
4931 Otro transporte terrestre de pasajeros	-16,1	5,4
4932 Transporte por taxi	-1,8	7,6
494 Transporte de mercancías por carretera y servicios de mudanza	4,3	3,8
50 Transporte marítimo y por vías navegables interiores	26,4	7,8
51 Transporte aéreo	8,1	1,9
52 Almacenamiento y actividades anexas al transporte	9,5	5,5
53 Actividades postales y de correos	0,5	3,7
2.2 Hostelería	13,6	5,0
55 Servicios de alojamiento	23,8	6,3
56 Servicios de comidas y bebidas	7,0	4,1
2.3 Información y comunicaciones	0,6	2,5
58 Edición	-2,6	1,1
59 Actividades cinematográficas, de vídeo y de programas de televisión, grabación de sonido y edición musical	-11,7	-3,3
60 Actividades de programación y emisión de radio y televisión	-11,1	1,3
61 Telecomunicaciones	-3,1	0,0
62 Programación, consultoría y otras actividades relacionadas con la informática	4,3	2,6
63 Servicios de información	15,0	24,0
2.4 Actividades inmobiliarias	-0,8	-1,3
68 Actividades inmobiliarias	-0,8	-1,3
2.5 Actividades profesionales, científicas y técnicas	2,1	5,0
69 Actividades jurídicas y de contabilidad	4,7	4,5
70.2 Actividades de consultoría de gestión empresarial	8,3	5,1
71 Servicios técnicos de arquitectura e ingeniería; ensayos y análisis técnicos	1,6	5,7
73 Publicidad y estudios de mercado	-6,0	3,2
74 Otras actividades profesionales, científicas y técnicas	6,7	7,2
2.6 Actividades administrativas y servicios auxiliares	7,2	4,0
77 Actividades de alquiler	3,1	5,7
78 Actividades relacionadas con el empleo	9,8	7,2

CIFRA DE NEGOCIOS DEL SECTOR SERVICIOS	VARIACIÓN (%)	
	Jun 25 – Jul 25	Jul 24- Jul 25
79 Actividades de agencias de viajes, operadores turísticos, servicios de reservas y actividades relacionadas con los mismos	14,6	-1,3
80 Actividades de seguridad e investigación	9,0	21,4
81 Servicios a edificios y actividades de jardinería	-0,2	6,9
82 Actividades administrativas de oficina y otras actividades auxiliares a las empresas	5,0	1,1

Fuente: *Indicadores de Actividad del Sector Servicios. INE.*

INDICADORES DE EMPLEO

EMPLEO	2T 2025	VARIACIÓN TRIMESTRAL		VARIACIÓN ANUAL	
	Miles	Dif (miles)	%	Dif (miles)	%
TOTAL SECTORES					
AMBOS SEXOS					
Población de 16 años y más	42.048,5	127,2	0,30	551,6	1,33
Activos/as	24.821,8	267,2	1,09	381,8	1,56
- Ocupados/as	22.268,7	503,3	2,31	584,0	2,69
- Parados/as	2.553,1	-236,1	-8,47	-202,2	-7,34
Inactivos/as	17.226,7	-140,0	-0,81	169,8	1,00
Tasa de actividad	59,03	0,46	-	0,14	-
Tasa de paro	10,29	-1,07	-	-0,99	-
HOMBRES					
Población de 16 años y más	20.462,5	66,1	0,32	283,7	1,41
Activos	13.081,4	158,8	1,23	186,3	1,44
- Ocupados	11.878,4	265,8	2,29	282,8	2,44
- Parados	1.203,0	-107,0	-8,17	-96,5	-7,43
Inactivos	7.381,1	-92,8	-1,24	97,4	1,34
Tasa de actividad	63,93	0,57	-	0,02	-
Tasa de paro	9,20	-0,94	-	-0,88	-
MUJERES					
Población de 16 años y más	21.586,0	61,1	0,28	267,9	1,26
Activas	11.740,4	108,4	0,93	195,5	1,69
- Ocupadas	10.390,3	237,5	2,34	301,3	2,99
- Paradas	1.350,0	-129,1	-8,73	-105,8	-7,26
Inactivas	9.845,6	-47,3	-0,48	72,4	0,74
Tasa de actividad	54,39	0,35	-	0,23	-
Tasa de paro	11,50	-1,22	-	-1,11	-

Fuente: Encuesta de Población Activa. INE.

DISTRIBUCIÓN OCUPACIÓN	2T 2025	VARIACIÓN TRIMESTRAL		VARIACIÓN ANUAL	
	Miles	Dif (miles)	%	Dif (miles)	%
TOTAL SECTORES					
AMBOS SEXOS					
Total ocupados/as	22.268,7	503,3	2,31	584,0	2,69
Trabajadores/as por cuenta propia	3.283,1	23,6	0,72	45,1	1,39
Asalariados/as	18.978,6	479,3	2,59	537,6	2,92
- Con contrato indefinido	16.057,4	354,6	2,26	558,6	3,60
- Con contrato temporal	2.921,2	124,7	4,46	-21,0	-0,71
Otros	7,1	0,4	6,39	1,4	24,39
TASA DE TEMPORALIDAD	15,4				
Hombres	13,4				
Mujeres	17,5				
OCUPADOS/AS A TIEMPO COMPLETO	19.174,8	485,3	2,60	432,7	2,31
Hombres	11.048,0	246,1	2,28	244,1	2,26
Mujeres	8.126,8	239,2	3,03	188,7	2,38
OCUPADOS/AS A TIEMPO PARCIAL	3.093,9	18,0	0,59	151,3	5,14
Hombres	830,4	19,7	2,43	38,7	4,88
Mujeres	2.263,5	-1,7	-0,07	112,6	5,24
% Hombres a tiempo parcial	6,99				
% Mujeres a tiempo parcial	21,78				
OCUPADOS/AS POR SECTORES					
Agricultura	764,7	2,8	0,37	-7,2	-0,94

DISTRIBUCIÓN OCUPACIÓN	2T 2025	VARIACIÓN TRIMESTRAL		VARIACIÓN ANUAL	
	Miles	Dif (miles)	%	Dif (miles)	%
TOTAL SECTORES					
Industria	3.005,5	90,3	3,10	116,3	4,03
Construcción	1.524,5	45,4	3,07	45,8	3,10
Servicios	16.974,0	364,8	2,20	429,2	2,59

Fuente: Encuesta de Población Activa. INE.

DISTRIBUCIÓN OCUPACIÓN	2T 2025	VARIACIÓN TRIMESTRAL		VARIACIÓN ANUAL	
		Diferencia	%	Diferencia	%
SERVICIOS, MOVILIDAD Y CONSUMO					
AMBOS SEXOS					
Ocupados/as	11.651.464	381.873	3,4%	329.551	2,9%
- Cuenta propia	2.104.559	8.242	0,4%	-27.865	-1,3%
- Cuenta ajena	9.546.904	373.630	4,1%	357.416	3,9%
Tasa de temporalidad	12,3%	0,7		-0,3	
Tasa de parcialidad	21,4%	-0,2		0,0	
< 35 años	3.360.910	212.379	6,7%	170.439	5,3%
35-54 años	6.024.747	142.515	2,4%	102.977	1,7%
55 años y más	2.265.806	26.978	1,2%	56.134	2,5%
HOMBRES					
Ocupados	5.805.823	170.441	3,0%	175.059	3,1%
- Cuenta propia	1.219.901	-9.707	-0,8%	-42.353	-3,4%
- Cuenta ajena	4.585.922	180.148	4,1%	217.412	5,0%
Tasa de temporalidad	10,7%	1,1		-0,7	
Tasa de parcialidad	11,4%	0,9		0,2	
< 35 años	1.720.540	104.272	6,5%	65.549	4,0%
35-54 años	2.918.363	56.367	2,0%	86.754	3,1%
55 años y más	1.166.920	9.802	0,8%	22.755	2,0%
MUJERES					
Ocupadas	5.845.641	211.432	3,8%	154.493	2,7%
- Cuenta propia	884.659	17.950	2,1%	14.488	1,7%
- Cuenta ajena	4.960.983	193.483	4,1%	140.005	2,9%
Tasa de temporalidad	13,7%	0,4		0,1	
Tasa de parcialidad	30,6%	-1,2		0,0	
< 35 años	1.640.370	108.107	7,1%	104.890	6,8%
35-54 años	3.106.384	86.148	2,9%	16.223	0,5%
55 años y más	1.098.887	17.177	1,6%	33.380	3,1%

Fuente: Encuesta de Población Activa. INE.

EMPLEO ASALARIADO	2T 2025	VARIACIÓN TRIMESTRAL		VARIACIÓN ANUAL	
		Diferencia	%	Diferencia	%
SERVICIOS, MOVILIDAD Y CONSUMO					
AMBOS SEXOS					
Aéreo	51.527	1.803	3,6%	-6.210	-10,8%
Carreteras, Urbanos y Logística	936.812	41.536	4,6%	102.592	12,3%
Comercio y Grandes Almacenes	2.383.520	52.518	2,3%	129.523	5,7%
Comunicaciones y Cultura	810.705	12.462	1,6%	-19.713	-2,4%
Ferroviario	37.850	830	2,2%	8.098	27,2%
Financiero	260.506	-128	0,0%	1.574	0,6%
Hostelería, RS y Turismo	1.759.196	211.030	13,6%	26.964	1,6%
Limpieza	1.287.948	-5.513	-0,4%	-11.341	-0,9%
Marítimo-Portuario	35.503	972	2,8%	-8.359	-19,1%
Oficinas y Seguros	1.743.908	42.941	2,5%	143.341	9,0%

EMPLEO ASALARIADO	2T 2025	VARIACIÓN TRIMESTRAL		VARIACIÓN ANUAL	
		Diferencia	%	Diferencia	%
SERVICIOS, MOVILIDAD Y CONSUMO					
Seguridad Privada y Servicios Auxiliares	239.428	15.179	6,8%	-9.053	-3,6%
HOMBRES	4.585.922	180.148	4,1%	217.411	5,0%
Aéreo	31.791	3.457	12,2%	-3.044	-8,7%
Carreteras, Urbanos y Logística	741.477	21.170	2,9%	81.041	12,3%
Comercio y Grandes Almacenes	1.088.108	25.043	2,4%	75.369	7,4%
Comunicaciones y Cultura	416.445	5.504	1,3%	-22.943	-5,2%
Ferroviario	27.474	900	3,4%	5.298	23,9%
Financiero	131.524	-2.037	-1,5%	9.278	7,6%
Hostelería, RS y Turismo	753.967	83.227	12,4%	-2.993	-0,4%
Limpieza	301.705	20.594	7,3%	16.916	5,9%
Marítimo-Portuario	27.976	-729	-2,5%	-6.742	-19,4%
Oficinas y Seguros	880.559	15.536	1,8%	67.089	8,2%
Seguridad Privada y Servicios Auxiliares	184.895	7.482	4,2%	-1.859	-1,0%
MUJERES	4.960.983	193.483	4,1%	140.004	2,9%
Aéreo	19.735	-1.654	-7,7%	-3.167	-13,8%
Carreteras, Urbanos y Logística	195.335	20.367	11,6%	21.551	12,4%
Comercio y Grandes Almacenes	1.295.412	27.475	2,2%	54.154	4,4%
Comunicaciones y Cultura	394.261	6.959	1,8%	3.230	0,8%
Ferroviario	10.376	-70	-0,7%	2.800	37,0%
Financiero	128.982	1.909	1,5%	-7.705	-5,6%
Hostelería, RS y Turismo	1.005.229	127.803	14,6%	29.958	3,1%
Limpieza	986.244	-26.107	-2,6%	-28.257	-2,8%
Marítimo-Portuario	7.527	1.701	29,2%	-1.617	-17,7%
Oficinas y Seguros	863.349	27.405	3,3%	76.252	9,7%
Seguridad Privada y Servicios Auxiliares	54.533	7.697	16,4%	-7.194	-11,7%

Fuente: Encuesta de Población Activa. INE.

EMPLEO EQUIVALENTE A TP COMPLETO	TASAS DE VARIACIÓN INTERANUAL						
	2024	DATOS CORREGIDOS DE EFECTOS ESTACIONALES Y DE CALENDARIO				2025	
		2024	T I	T II	T III	T IV	T I
Agricultura...	0,6	-0,1	2,2	4,7	-4,1	2,2	-0,9
Industria	2,1	0,7	3,4	2,1	2,1	3,1	3,1
Construcción	4,6	7,4	6,2	4,5	0,6	1,7	1,3
Servicios	3,4	4,5	2,6	2,9	3,5	3,1	4,1
- Comercio, transporte y hostelería	2,0	2,8	0,9	0,9	3,2	2,8	5,1
- Información y com	9,1	12,2	7,3	9,5	7,5	2,5	4,7
- Actividades financieras y de seguros	1,4	1,9	0,8	0,0	3,0	3,6	4,8
- Actividades Inmobiliarias	-0,8	-4,2	-7,2	-2,4	11,2	13,9	22,5
- Actividades profesionales, científicas y técnicas	3,8	7,4	2,7	3,6	1,7	3,2	5,0
-Admon. pública, sanidad y educación	4,2	4,7	3,6	4,8	3,8	3,2	2,5
- Actividades artísticas, recreativas y otros servicios	3,0	2,8	3,9	1,0	4,2	3,5	2,4
TOTAL	3,2	4,1	2,9	3,0	2,9	3,0	3,7

Fuente: Contabilidad Nacional Trimestral. INE.

PARO REGISTRADO EN EL SEPE	AGO 2025	VARIACIÓN MENSUAL		VARIACIÓN ANUAL	
	Nº	Nº	%	Nº	%
Hombres	954.780	10.157	1,08	-66.683	-6,53
Mujeres	1.471.731	11.748	0,80	-78.927	-5,09
TOTAL PARADOS	2.426.511	21.905	0,91	-145.610	-5,66
Hombres	87.643	1.230	1,42	-3.688	-4,04
Mujeres	79.988	2.255	2,90	-5.793	-6,75
TOTAL PARADOS <25 AÑOS	167.631	3.485	2,12	-9.481	-5,35
Agricultura	76.546	-1.849	-2,36	-10.880	-12,44
Industria	188.746	2.775	1,49	-14.056	-6,93
Construcción	180.120	2.745	1,55	-22.630	-11,16
Servicios	1.758.473	21.692	1,25	-86.181	-4,67
Sin empleo anterior	222.626	-3.458	-1,53	-11.863	-5,06

Fuente: Servicio Público de Empleo Estatal. Ministerio de Trabajo y Economía Social.

CONTRATOS	AGO 2025	ACUMULADO	VARIACIÓN ANUAL MES		VARIACIÓN ANUAL ACUMULADO	
	Nº	Nº	Nº	%	Nº	%
Indefinidos	385.856	4.142.633	-3.879	-1,00	-74.288	-1,76
Temporales	654.106	5.931.698	3.682	0,57	153.393	2,65
Total contratos	1.039.962	10.074.331	-197	-0,02	79.105	0,79
% Contratos fijos	37,10	41,12				
% Contratos temporales	62,90	58,88				

Fuente: Servicio Público de Empleo Estatal. Ministerio de Trabajo y Economía Social.

AFILIACIÓN A LA SEGURIDAD SOCIAL	AGO 2025	VARIACIÓN MENSUAL		VARIACIÓN ANUAL	
	Miles	Dif (miles)	%	Dif (miles)	%
- R. General	17.240.538	-173.771	-1,00	467.821	2,79
- S.E. Agrario	611.628	-14.773	-2,36	-6.483	-1,05
- S.E. Hogar	341.027	-1.743	-0,51	-19.051	-5,29
GENERAL	18.193.193	-190.288	-1,04	442.287	2,49
AUTÓNOMOS	3.405.711	-8.662	-0,25	34.361	1,02
- C. Ajena	54.409	-299	-0,55	648	1,21
- C. propia	12.015	-50	-0,41	-457	-3,66
MAR	66.424	-349	-0,52	192	0,29
CARBÓN	876	-1	-0,13	-38	-4,18
TOTAL	21.666.203	-199.300	-0,91	476.801	2,25

Fuente: Afiliación a la Seguridad Social. Ministerio de Inclusión, Seguridad Social y Migraciones.

OCUPACIÓN SECTOR SERVICIOS	VARIACIÓN (%)	
	Jun 25 – Jul 25	Jul 24- Jul 25
Índice General	-0,2	1,4
1. Comercio al por mayor y al por menor; reparación de vehículos de motor y motocicletas	0,5	1,6
1.1 Venta y reparación de vehículos de motor y motocicletas	0,2	1,9
451 Venta de vehículos de motor	0,3	1,7
452 Mantenimiento y reparación de vehículos de motor	0,1	1,4
453 Comercio de repuestos y accesorios de vehículos de motor	0,4	2,9
454 Venta, mantenimiento y reparación de motocicletas y de sus repuestos y accesorios	0,5	3,8
1.2 Comercio al por mayor e intermediarios del comercio, excepto de vehículos de motor y motocicletas	-0,7	0,8
461 Intermediarios del comercio	-0,5	-0,8
462 Comercio al por mayor de materias primas agrarias y de animales vivos	-0,4	1,3
463 Comercio al por mayor de productos alimenticios, bebidas y tabaco	-2,9	0,2

OCUPACIÓN SECTOR SERVICIOS	VARIACIÓN (%)	
	Jun 25 – Jul 25	Jul 24- Jul 25
464 Comercio al por mayor de artículos de uso doméstico	0,5	2,5
465 Comercio al por mayor de equipos para las tecnologías de la información y las comunicaciones	0,6	1,9
466 Comercio al por mayor de otra maquinaria, equipos y suministros	0,6	0,7
467 Otro comercio al por mayor especializado	0,2	0,5
469 Comercio al por mayor no especializado	0,2	0,2
1.3 Comercio al por menor, excepto de vehículos de motor y motocicletas	1,4	2,0
2.1 Transporte y almacenamiento	-0,2	2,3
49 Transporte terrestre y por tubería	-1,1	1,8
491 Transporte por ferrocarril	0,2	3,2
4931 Otro transporte terrestre de pasajeros	-4,6	3,5
4932 Transporte por taxi	-0,5	3,8
494 Transporte de mercancías por carretera y servicios de mudanza	-0,3	0,7
50 Transporte marítimo y por vías navegables interiores	5,5	0,5
51 Transporte aéreo	0,5	1,2
52 Almacenamiento y actividades anexas al transporte	1,1	4,0
53 Actividades postales y de correos	0,7	1,2
2.2 Hostelería	-1,5	0,4
55 Servicios de alojamiento	3,5	0,5
56 Servicios de comidas y bebidas	-3,1	0,3
2.3 Información y comunicaciones	-0,2	1,0
58 Edición	-0,1	0,4
59 Actividades cinematográficas, de vídeo y de programas de televisión, grabación de sonido y edición musical	-6,3	-1,9
60 Actividades de programación y emisión de radio y televisión	0,7	1,1
61 Telecomunicaciones	-0,2	-3,5
62 Programación, consultoría y otras actividades relacionadas con la informática	0,2	2,0
63 Servicios de información	0,8	3,4
2.4 Actividades inmobiliarias	0,2	0,5
68 Actividades inmobiliarias	0,2	0,5
2.5 Actividades profesionales, científicas y técnicas	0,0	1,3
69 Actividades jurídicas y de contabilidad	0,1	1,2
70.2 Actividades de consultoría de gestión empresarial	0,2	1,4
71 Servicios técnicos de arquitectura e ingeniería; ensayos y análisis técnicos	-0,1	2,3
73 Publicidad y estudios de mercado	-0,5	-1,4
74 Otras actividades profesionales, científicas y técnicas	0,5	1,8
2.6 Actividades administrativas y servicios auxiliares	-0,4	2,1
77 Actividades de alquiler	1,9	2,3
78 Actividades relacionadas con el empleo	0,3	6,4
79 Actividades de agencias de viajes, operadores turísticos, servicios de reservas y actividades relacionadas con los mismos	-0,7	1,8
80 Actividades de seguridad e investigación	1,5	3,1
81 Servicios a edificios y actividades de jardinería	0,0	1,9
82 Actividades administrativas de oficina y otras actividades auxiliares a las empresas	-3,2	-1,3

Fuente: Indicadores de Actividad del Sector Servicios. INE.

PUESTOS DE TRABAJO VACANTES	2T 2025	%	VARIACIÓN TRIMESTRAL	VARIACIÓN ANUAL
G Comercio al por mayor y al por menor; reparación de vehículos de motor y motocicletas	14.705	9,8%	1,9%	0,8%
H Transporte y almacenamiento	6.537	4,4%	3,7%	44,8%
I Hostelería	9.176	6,1%	-6,5%	0,8%
J Información y comunicaciones	9.087	6,1%	2,8%	-1,0%
K Actividades financieras y de seguros	1.737	1,2%	-7,2%	-23,5%
M Actividades profesionales, científicas y técnicas	9.402	6,3%	-15,4%	-4,9%
N Actividades administrativas y servicios auxiliares	11.575	7,7%	6,3%	3,5%
R Actividades artísticas, recreativas y de entretenimiento	2.023	1,4%	-9,0%	31,0%
S Otros servicios	2.539	1,7%	8,4%	74,6%
TOTAL	149.739	100,0%	-2,1%	-1,1%

Fuente: Encuesta Trimestral de Coste Laboral. INE.

INDICADORES DE PRECIOS, RENTAS, COSTES Y TIPOS DE INTERÉS

IPC	VARIACIÓN MENSUAL	VARIACIÓN ANUAL	ACUMULADO DEL AÑO
	Jul 25 - Ago 25	Ago 24 – Ago 25	Ene – Ago 25
IPC (índice general)	0,0	2,7	2,0
Inflación subyacente (sin alimentos no elaborados ni productos energéticos)	0,3	2,4	1,9
IPC armonizado en España	0,0	2,7	

Fuente: Índice de Precios de Consumo. INE.

RENTAS	TASAS DE VARIACIÓN INTERANUAL. PRECIOS CORRIENTES DATOS CORREGIDOS DE EFECTOS ESTACIONALES Y DE CALENDARIO						
	2024	2024				2025	
		T I	T II	T III	T IV	T I	T II
Remuneración asalariados/as	7,3	7,9	7,4	6,8	7,1	7,0	7,1
Agricultura...	8,2	7,4	10,4	12,9	2,3	9,1	3,5
Industria	6,5	5,5	7,6	6,6	6,1	7,3	6,9
Construcción	10,3	12,0	11,7	11,1	6,8	7,6	6,0
Servicios	7,2	8,0	6,9	6,4	7,4	6,9	7,3
- Comercio, transporte y hostelería	6,7	6,6	6,2	4,7	9,4	8,2	10,1
- Información y comunicaciones	10,3	13,4	9,8	10,4	7,9	4,9	7,0
- Act financieras y de seguros	7,1	6,8	7,2	7,5	6,9	7,7	5,3
- Actividades Inmobiliarias	5,5	-2,8	1,0	4,3	19,7	25,6	25,4
- Actividades profesionales, científicas y técnicas	8,7	11,4	9,1	9,0	5,6	8,1	8,0
- Administración pública, sanidad y educación	6,4	7,1	6,1	6,5	5,8	5,1	4,9
- Act artísticas, recreativas y otros servicios	7,3	8,6	7,5	3,9	9,4	6,1	4,5
Excedente bruto de explotación (beneficios empresariales)	5,2	4,6	7,1	6,8	2,3	3,5	3,7
Impuestos netos sobre la producción y las importaciones	7,9	3,6	3,3	8,1	17,3	5,1	5,8
PIB a precios de mercado	6,4	6,0	6,9	7,0	6,0	5,3	5,6

Fuente: Contabilidad Nacional Trimestral. INE.

REMUNERACIÓN DE LOS/AS ASALARIADOS/AS	2T 2025
Tasas de variación interanual	
Remuneración media por asalariado/a	3,3
Nº asalariados/as	3,7
TOTAL	7,1

Fuente: Contabilidad Nacional Trimestral. INE.

PRODUCTIVIDAD	PERÍODO	DATO
Productividad por puesto de trabajo equivalente (PIB precios constantes/Empleo equivalente tiempo completo)	2T 2025	-0,4
Productividad por hora efectivamente trabajada (PIB precios constantes/Horas trabajadas)	2T 2025	1,7

Fuente: Contabilidad Nacional Trimestral. INE.

COSTES	PERÍODO	DATO	VARIACIÓN ANUAL (%)
Coste laboral medio por trabajador/a y mes	2T 2025	3.256,54 €/mes	3,0
Servicios		3.161,70 €/mes	2,8
Coste laboral medio por trabajador/a y hora		24,99 €/hora	5,5
Servicios		24,79 €/hora	5,3
Coste salarial medio por trabajador/a y mes		2.416,50 €/mes	2,7
Servicios		2.361,51 €/mes	2,7
Coste salarial medio por trabajador/a y hora		18,54 €/hora	5,2
Servicios		18,51 €/hora	5,1
Coste laboral unitario (%)	2T 2025		3,8
Deflactor del PIB (%)			2,4

Fuente: Encuesta Trimestral de Coste Laboral y Contabilidad Nacional Trimestral. INE.

SALARIOS	PERÍODO	DATO
Salario mínimo interprofesional (SMI)	2025	39,47 €/día 1.184 €/mes (14 pagas) 1.381 €/mes (12 pagas) 16.576 €/año
SMI Trabajadores/as eventuales y temporeros/as (<=120 d)	2025	56,08 €/día
SMI Empleados/as de hogar	2025	9,26 €/hora
Indicador Público de Renta de Efectos Múltiples (IPREM)	2025	20 €/día 600 €/mes 7.200 €/año-12 pagas 8.400 €/año-14 pagas
Ganancia media anual por persona trabajadora	2023	28.049,94 €/año
Hombres		30.372,49 €/año
Mujeres		25.591,31 €/año
Brecha salarial por sexo		15,7%
G Comercio		22,4%
H Transporte y almacenamiento		-1,9%
I Hostelería		16,2%
J Información y comunicaciones		12,4%
K Actividades financieras y de seguros		20,5%
L Actividades inmobiliarias		19,9%
M Actividades profesionales, científicas y técnicas		22,8%
N Actividades administrativas y servicios auxiliares		29,5%
R Actividades artísticas, recreativas y de entretenimiento		14,1%
S Otros servicios		24,2%

Fuente: Ministerio de Trabajo y Economía Social y Encuesta Anual de Estructura Salarial (INE).

TIPOS DE INTERÉS HIPOTECARIOS	JUNIO 2025	JULIO 2025	AGOSTO 2025
Mibor	2,081	2,079	2,114
Euribor	2,081	2,079	2,114

OTROS TIPOS DE INTÉRÉS	PERIODO	DATO
Tipo de interés legal del dinero	2025	3,25
Interés de demora	2025	4,0625
Tipo de interés de la Eurozona (Banco Central Europeo)	11.06.25	2,15
Tipo de interés de EE.UU. (Reserva Federal)	18.09.25	4,00
Tipo de interés de Japón (Banco de Japón)	19.03.24	0,00
Tipo de interés del Reino Unido (Banco de Inglaterra)	7.08.25	4,00

Fuente: Ministerio de Economía, Comercio y Empresa.

INDICADORES DE CONVENIOS COLECTIVOS

SINDICATOS	CONVENIOS 2024	PERSONAS TRABAJADORAS		REPRESENTANTES	
		Nº	%	Nº	%
TOTAL CONVENIOS					
TOTAL	1.025	2.686.714	100,00	7.262	100,00
CCOO	678	2.640.460	98,28	2.420	33,32
UGT	637	2.642.617	98,36	2.149	29,59
ELA	190	260.520	9,70	612	8,43
LAB	99	59.287	2,21	280	3,86
USO	95	236.503	8,80	259	3,57
Grupo de trabajadores/as	71	15.012	0,56	172	2,37
CIG	61	483.681	18,00	155	2,13
CGT	50	164.916	6,14	124	1,71
Otros sindicatos	215	550.400	20,49	1.091	15,02
CONVENIOS DE EMPRESA					
TOTAL	764	186.631	100,00	4.519	100,00
CCOO	432	148.109	79,36	1.407	31,14
UGT	394	156.356	83,78	1.188	26,29
ELA	161	19.401	10,40	503	11,13
LAB	75	12.672	6,79	219	4,85
USO	72	42.066	22,54	176	3,89
Grupo de trabajadores/as	71	15.012	8,04	172	3,81
CIG	38	5.889	3,16	95	2,10
CGT	44	20.894	11,20	107	2,37
Otros sindicatos	171	109.271	58,55	652	14,43
CONVENIOS DE SECTOR					
TOTAL	261	2.500.083	100,00	2.743	100,00
CCOO	246	2.492.351	99,69	1.013	36,93
UGT	243	2.486.261	99,45	961	35,03
ELA	29	241.119	9,64	109	3,97
LAB	24	46.615	1,86	61	2,22
USO	23	194.437	7,78	83	3,03
Grupo de trabajadores/as	-	-	-	-	-
CIG	23	477.792	19,11	60	2,19
CGT	6	144.022	5,76	17	0,62
Otros sindicatos	44	441.129	17,64	439	16,00

Fuente: Estadística de Convenios Colectivos de Trabajo. Firmados en 2024 y registrados hasta diciembre de 2024.

CONVENIOS COLECTIVOS Registrados hasta agosto 2025 con efectos económicos en 2025	TOTAL	SERVICIOS
TOTAL CONVENIOS		
Convenios	2.826	1.586
Empresas	954.176	748.436
Trabajadores/as	8.933.478	6.480.036
Aumento salarial en %	3,50	3,78
CC con CRS (% sobre el total)	642 (22,7)	305 (19,2)
Con efectos retroactivos	336	161
Trabajadores/as con CRS (% sobre el total)	3.071.025 (34,4)	1.579.012 (24,4)
Con efectos retroactivos	816.219	592.335
Jornada media (horas/año)	1.750,3	1.749,4
Inaplicaciones de convenios colectivos	256	124
Empresas	240	117
Trabajadores/as	11.895	4.742
CONVENIOS DE EMPRESA		
Convenios	2.027	1.043
Trabajadores/as	462.085	235.143
Aumento salarial en %	2,82	2,83
CC con CRS (% sobre el total)	374 (18,5)	157 (15,1)
Con efectos retroactivos	247	109
Trabajadores/as con CRS (% sobre el total)	109.541 (23,7)	28.779 (12,2)
Con efectos retroactivos	64.675	17.906
Jornada media (horas/año)	1.725,3	1.741,3
CONVENIOS DE SECTOR		
Convenios	799	543
Trabajadores/as	8.471.393	6.244.893
Aumento salarial en %	3,54	3,81
CC con CRS (% sobre el total)	268 (33,5)	148 (27,3)
Con efectos retroactivos	89	52
Trabajadores/as con CRS (% sobre el total)	2.961.484 (35,0)	1.550.233 (24,8)
Con efectos retroactivos	751.544	574.429
Jornada media (horas/año)	1.751,6	1.749,7

Fuente: Estadística de Convenios Colectivos de Trabajo.

RAMAS DE ACTIVIDAD SECTOR SERVICIOS PRIVADOS Agosto 2025	Nº CONVENIOS	AUMENTO SALARIAL PACTADO	PÉRDIDA (-)/GANANCIA (+) PODER ADQUISITIVO
Comercio al por mayor y al por menor; reparación de vehículos de motor y motocicletas	267	3,0	0,5
Transporte y almacenamiento	356	3,7	1,2
Hostelería	97	3,8	1,3
Información y comunicaciones	82	3,7	1,2
Actividades financieras y de seguros	17	3,5	1,0
Actividades inmobiliarias	6	3,0	0,5
Actividades profesionales, científicas y técnicas	91	5,0	2,5
Actividades administrativas y servicios auxiliares	222	3,2	0,7
Actividades artísticas, recreativas y de entretenimiento	119	3,5	1,0
Otros servicios	114	4,4	1,9
SERVICIOS	1.586	3,8	1,3
TOTAL	2.826	3,5	1,0

Fuente: Estadística de Convenios Colectivos de Trabajo. La pérdida/ganancia de poder de compra se calcula a través de la diferencia entre el incremento salarial medio pactado en convenios por rama de actividad y la tasa media del IPC cifrada en un 2,5 % en el periodo enero-agosto 2025.

INDICADORES DE REGULACIÓN DE EMPLEO

TRABAJADORES/AS EN ERTE	AGOSTO 2025	
	Miles	%
TOTAL	10.268	100,0%
Hombres	6.149	59,9%
Mujeres	4.119	40,1%
ETOP	7.117	69,3%
Fuerza mayor	2.483	24,2%
Mecanismos Red Automoción	668	6,5%
TOTAL SERVICIOS	5.328	51,9%
Servicios de alojamiento	1.311	12,8%
Servicios de comidas y bebidas	771	7,5%
Comercio al por menor, excepto de vehículos de motor y motocicletas	499	4,9%
Comercio al por mayor e intermediarios del comercio, excepto de vehículos de motor y motocicletas	455	4,4%
Actividades deportivas, recreativas y de entretenimiento	214	2,1%
Programación, consultoría y otras actividades relacionadas con la informática	162	1,6%
Actividades cinematográficas, de vídeo y de programas de televisión, grabación de sonido y edic musical	124	1,2%
Servicios a edificios y actividades de jardinería	118	1,1%
Servicios técnicos de arquitectura e ingeniería; ensayos y análisis técnicos	110	1,1%
Actividades asociativas	108	1,1%
Venta y reparación de vehículos de motor y motocicletas	106	1,0%
Almacenamiento y actividades anexas al transporte	100	1,0%
Actividades administrativas de oficina y otras actividades auxiliares a las empresas	94	0,9%
Otros servicios personales	80	0,8%
Actividades relacionadas con el empleo	79	0,8%
Actividades de agencias de viajes, operadores turísticos, servicios de reservas y activ relac con los mismos	64	0,6%
Transporte terrestre y por tubería	62	0,6%
Actividades de seguridad e investigación	57	0,6%
Edición	55	0,5%
Actividades de juegos de azar y apuestas	48	0,5%
Publicidad y estudios de mercado	47	0,5%
Reparación de ordenadores, efectos personales y artículos de uso doméstico	41	0,4%
Actividades de las sedes centrales; actividades de consultoría de gestión empresarial	38	0,4%
Actividades jurídicas y de contabilidad	36	0,4%
Servicios de información	35	0,3%
Actividades auxiliares a los servicios financieros y a los seguros	30	0,3%
Actividades postales y de correos	23	0,2%
Actividades de alquiler	22	0,2%
Actividades inmobiliarias	18	0,2%
Telecomunicaciones	17	0,2%
Actividades de creación, artísticas y espectáculos	12	0,1%
Otras actividades profesionales, científicas y técnicas	11	0,1%
Transporte marítimo y por vías navegables interiores	3	0,0%
Servicios financieros, excepto seguros y fondos de pensiones	3	0,0%
Transporte aéreo	2	0,0%
Actividades de los hogares como empleadores de personal doméstico	1	0,0%
TOTAL SERVICIOS, MOVILIDAD Y CONSUMO	4.956	48,3%

Fuente: Afiliación a la Seguridad Social. Ministerio de Inclusión, Seguridad Social y Migraciones.

INDICADORES DE PENSIONES

PENSIONES	PERÍODO	DATO
Pensión máxima de jubilación	2025	3.267,60 €/mes 45.746,40 €/año
Incremento pensiones (%)	2025	2,8
Edad media real de jubilación (años)	2025	65,3
Pensión media incapacidad permanente (€/mes)	Ago 2025	1.209,68
Pensión media de jubilación (€/mes)		1.507,55
Pensión media viudedad (€/mes)		935,83
Pensión media orfandad (€/mes)		525,81
Pensión media favor familiar (€/mes)		782,54

Fuente: Boletín de Estadísticas Laborales.

INDICADORES DE CONDICIONES DE VIDA

RIESGO DE POBREZA O EXCLUSIÓN SOCIAL	2023	2024	VARIACIÓN ANUAL
Tasa AROPE (% población incluida en al menos uno de los tres criterios del riesgo de pobreza o exclusión social por componentes)	26,5	25,8	-0,7
Riesgo de pobreza	20,2	19,7	-0,5
Carencia material y social severa	9,0	8,3	-0,7
Baja intensidad en el empleo	8,4	8,0	-0,4

Fuente: Encuesta de Condiciones de Vida. INE

INDICADORES DE COMERCIO

INDICE DE COMERCIO AL POR MENOR (PRECIOS CONSTANTES BASE 2010)	JUL 25 – AGO 25	AGO 24 – AGO 25	MEDIA 2025
Ventas (corregido de efectos estacionales y de calendario)	0,4	4,5	4,3
Grandes superficies	-0,3	1,4	2,3
Empleo	-0,6	2,0	1,6
Grandes superficies	-1,7	1,4	1,4

Fuente: Estadística de Índice de Comercio al por menor. INE.

CONVERGENCIAS Y DIVERGENCIAS CON EUROPA

RESUMEN DE INDICADORES EUROPEOS	PIB (TASA ANUAL) 2T 25	INFLACIÓN (TASA ANUAL) Ago 25	TASA DE DESEMPLEO Jul 25	TASA DE CRECIMIENTO DE EMPLEO 2T 25	DÉFICIT PÚBLICO/PIB 2024	DEUDA PÚBLICA/PIB 2024
Alemania (DE)	0,2	2,1	3,7	0,0	-2,8	62,5
Austria (AT)	0,3	4,1	5,5	0,0	-4,7	81,8
Bélgica (BE)	1,0	2,6	5,8	0,6	-4,5	104,7
Chipre (CY)	3,3	0,0	5,0	1,8	4,3	65,0
Croacia (HR)	3,2	4,6	4,6	0,6	-2,4	57,6
Eslovaquia (SK)	0,7	4,4	5,4	0,0	-5,3	59,3
Eslovenia (SI)	0,8	3,0	2,9	-0,4	-0,9	67,0
España (ES)	2,8	2,7	10,4	3,0	-3,2	101,8
Estonia (EE)	0,5	6,2	7,2	-0,8	-1,5	23,6
Finlandia (FI)	0,0	2,2	9,5	-0,8	-4,4	82,1
Francia (FR)	0,8	0,8	7,6	-0,3	-5,8	113,0
Grecia (EL)	1,7	3,1	8,0	0,5	1,3	153,6
Irlanda (IE)	18,0	1,9	4,9	2,3	4,3	40,9
Italia (IT)	0,4	1,6	6,0	1,1	-3,4	135,3
Letonia (LV)	0,6	4,2	6,6	-1,8	-1,8	46,8
Lituania (LT)	3,1	3,6	7,1	-1,4	-1,3	38,2
Luxemburgo (LU)	-0,2	2,8	6,6	1,0	1,0	26,3
Malta (MT)	2,3	2,7	2,6	4,5	-3,7	47,4
Países Bajos (NL)	1,5	2,4	3,8	0,5	-0,9	43,3
Portugal (PT)	1,9	2,5	5,8	1,7	0,7	94,9
Zona Euro 20	1,5	2,0	6,2	0,6	-3,1	87,4
Bulgaria (BG)	3,4	3,5	3,7	3,7	-3,0	24,1
Dinamarca (DK)	1,9	1,9	6,6	1,2	4,5	31,1
Hungría (HU)	0,2	4,2	4,3	0,3	-4,9	73,5
Polonia (PL)	3,0	2,7	3,1	0,1	-6,6	55,3
Rep. Checa (CZ)	2,6	4,4	2,8	0,9	-2,2	43,6
Rumania (RO)	2,1	8,5	5,8	-4,4	-9,3	54,8
Suecia (SE)	1,4	3,4	8,7	-0,2	-1,5	33,5
UE 27	1,6	2,4	5,9	0,4	-3,2	81,0

Fuente: Eurostat.