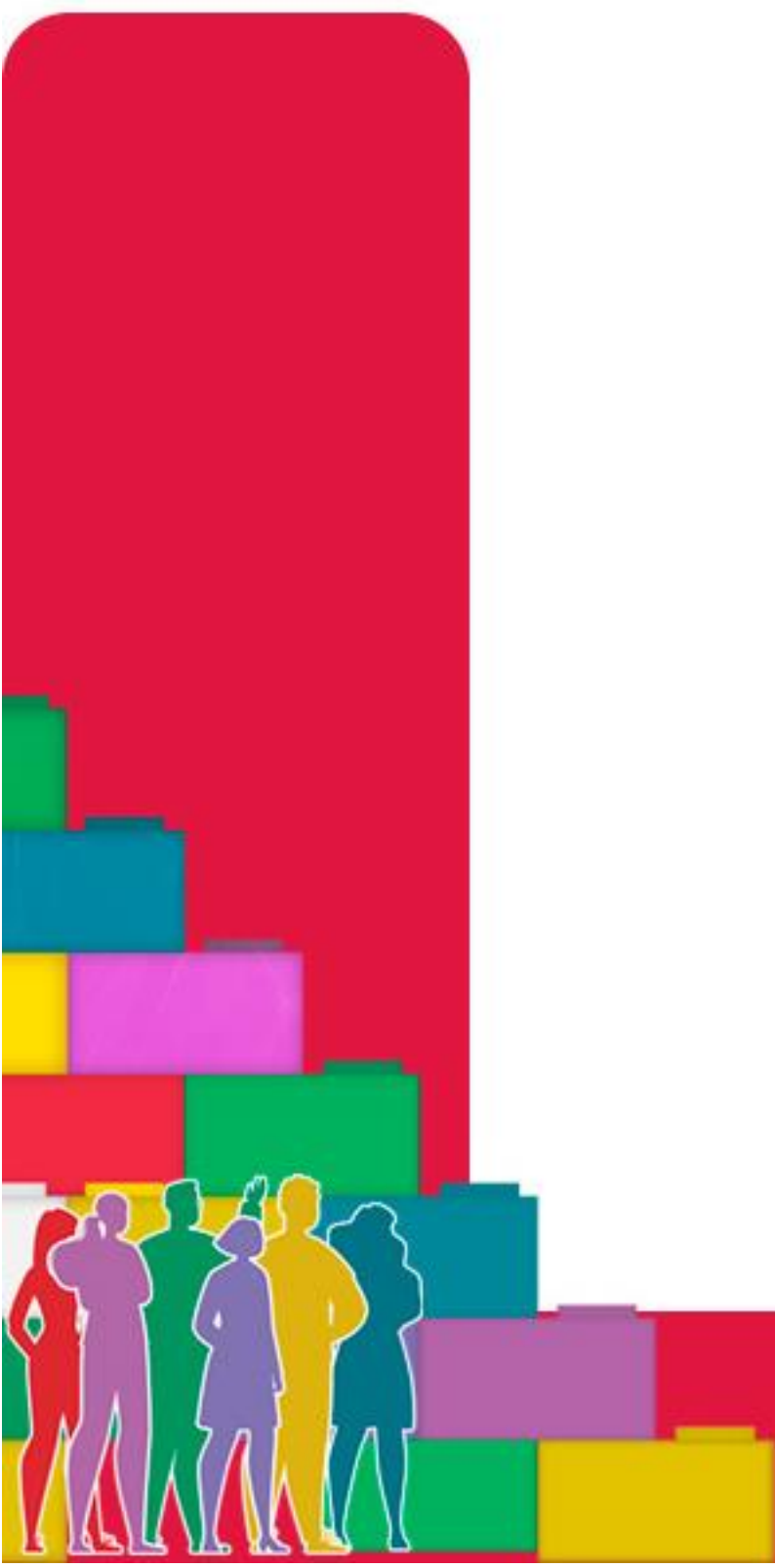


ABRIL 2025

RESUMEN ESTADÍSTICO

ENCAJAMOS
AVANZAMOS
EN LA UNIÓN
SOMOS
ESENCIALES



ÍNDICE

HISTÓRICO DE PRINCIPALES INDICADORES.....	2
PREVISIONES ECONÓMICAS.....	3
INDICADORES DE CRECIMIENTO ECONÓMICO	4
INDICADORES DE EMPLEO	7
INDICADORES DE PRECIOS, RENTAS, COSTES Y TIPOS DE INTERÉS.....	13
INDICADORES DE CONVENIOS COLECTIVOS	16
INDICADORES DE REGULACIÓN DE EMPLEO	19
INDICADORES DE PENSIONES	20
INDICADORES DE CONDICIONES DE VIDA.....	20
INDICADORES DE COMERCIO.....	21
CONVERGENCIAS Y DIVERGENCIAS CON EUROPA	22

HISTÓRICO DE PRINCIPALES INDICADORES

AÑO	PIB	INFLACIÓN (variación interanual diciembre)	TASA DE PARO	DÉFICIT PÚBLICO (% PIB)	DEUDA PÚBLICA (% PIB)
1996	2,6	3,2	28,33	-5,9	65,4
1997	3,6	2,0	25,96	-3,9	64,3
1998	4,3	1,4	22,85	-2,6	62,4
1999	4,4	2,9	18,53	-1,2	60,9
2000	5,2	4,0	16,10	-1,2	57,8
2001	3,9	2,7	11,79	-0,5	54,1
2002	2,8	4,0	12,96	-0,3	51,2
2003	2,9	2,6	12,96	-0,4	47,7
2004	3,1	3,2	12,32	-0,1	45,3
2005	3,6	3,7	10,08	1,2	42,4
2006	4,0	2,7	8,45	2,1	39,0
2007	3,5	4,2	8,23	1,9	35,7
2008	0,8	1,4	11,25	-4,6	39,6
2009	-3,8	0,8	17,86	-11,2	53,1
2010	0,1	3,0	19,86	-9,5	60,3
2011	-0,6	2,4	21,39	-9,7	69,5
2012	-2,9	2,9	24,79	-11,5	89,6
2013	-1,4	0,3	26,09	-7,5	100,0
2014	1,5	-1,0	24,44	-6,0	104,4
2015	4,1	0,0	22,06	-5,3	102,5
2016	2,9	1,6	19,63	-4,2	102,0
2017	2,9	1,1	17,22	-3,1	101,2
2018	2,4	1,2	15,25	-2,6	99,8
2019	2,0	0,8	14,10	-3,1	97,7
2020	-10,9	-0,5	15,53	-9,9	119,3
2021	6,7	6,5	14,91	-6,7	115,7
2022	6,2	5,7	13,03	-4,6	109,5
2023	2,7	3,1	12,18	-3,5	105,1
2024	3,2	2,8	10,61 (4T)	-3,2	101,8
2025			11,36 (1T)		

Fuente: Contabilidad Nacional Anual (INE), Índice de Precios al Consumo (INE), Encuesta de Población Activa (INE) y Banco de España.

PREVISIONES ECONÓMICAS

PREVISIONES DEL GOBIERNO Febrero 2025	2025	2026
PIB real	2,6	2,2
Gasto en consumo final nacional privado	2,8	2,3
Gasto en consumo final de las AA.PP.	2,6	2,2
Formación bruta de capital fijo	4,5	4,9
Demanda nacional (contribución al crecimiento del PIB)	3,0	2,7
Exportación de bienes y servicios	2,3	2,0
Importación de bienes y servicios	3,5	3,5
Saldo exterior (contribución al crecimiento del PIB)	-0,3	-0,4
Deflactor del PIB	2,6	2,3
Empleo total (equivalente a tiempo completo)	2,5	2,3
Tasa de paro (% población activa)	10,4	9,7
Déficit público en % del PIB	-3,0	-2,5

Fuente: Ministerio de Economía, Comercio y Empresa.

PREVISIONES DE OTROS ORGANISMOS	2025	2026
PIB		
FMI abr 2025	2,5	1,8
OCDE mar 2025	2,6	2,1
Comisión Europea nov 2024	2,3	2,1
Banco de España mar 2025	2,7	1,9
AiReF ene 2025	2,5	
Consenso España* mar 2025 (Próx 05.25)	2,5	1,9
Tasa de paro		
FMI abr 2025	11,1	11,0
OCDE dic 2024	10,9	10,5
Comisión Europea nov 2024	11,0	10,7
Banco de España mar 2025	10,5	10,0
AiReF ene 2025	10,8	
Consenso España* mar 2025	10,7	10,3
Tasa de inflación (media anual)		
FMI abr 2025	2,2	1,9
OCDE mar 2025	2,5	2,1
Comisión Europea nov 2024	2,2	2,0
Banco de España mar 2025	2,5	1,7
AiReF ene 2025	2,1	
Consenso España* mar 2025	2,5	2,1
Déficit público en % del PIB		
FMI abr 2024	-2,7	-2,4
OCDE dic 2024	-2,5	-2,1
Comisión Europea nov 2024	-2,6	-2,7
Banco de España mar 2025	-2,8	-2,6
AiReF ene 2025		
Consenso España* mar 2025	-2,9	-2,9

*Consenso España: media de las previsiones de AFI, BBVA Research, CaixaBank Research, Cámara de Comercio de España, CEEM-URJC, CEPREDE-UAM, CEOE, Equipo Económico, Ethifinance Ratings, Funcas, ICAE-UCM, IEE, Intermoney, Mapfre Economics, Metyis, Oxford Economics, Repsol, Santander y Universidad Loyola Andalucía.

INDICADORES DE CRECIMIENTO ECONÓMICO

CRECIMIENTO ECONÓMICO	TASAS DE VARIACIÓN INTERANUAL. VOLUMEN ENCADENADO REFERENCIA 2020									
	DATOS CORREGIDOS DE EFECTOS ESTACIONALES Y DE CALENDARIO									
	2023	2024	2023				2024			
			T I	T II	T III	T IV	T I	T II	T III	T IV
Demanda nacional*	1,7	2,8	1,2	1,1	1,6	2,7	2,3	2,5	2,8	3,6
Gasto en consumo final	2,7	3,2	2,1	2,3	2,7	3,5	2,9	2,8	3,3	3,9
- Hogares	1,7	2,8	1,6	0,9	1,3	3,0	2,1	2,5	2,9	3,8
- ISFLSH	4,9	5,2	2,8	6,9	5,5	4,5	7,3	3,8	5,2	4,7
- AA.PP.	5,2	4,1	3,4	6,0	6,4	5,0	4,9	3,4	4,2	4,0
Formación bruta de capital	-1,6	1,9	-1,9	-2,9	-1,8	0,4	0,5	2,1	1,6	3,2
FBCF	2,1	3,0	1,9	1,7	0,3	4,7	2,3	3,0	2,2	4,5
Activos fijos materiales	2,4	3,3	2,6	1,9	0,3	4,8	1,9	3,4	2,8	5,1
-Viviendas y otros edificios y const	3,0	3,5	4,9	3,2	0,0	3,9	2,4	3,5	3,9	4,1
-Maquinaria, bienes de equipo y sistemas de armamento	1,1	2,8	-1,2	-0,7	0,4	6,3	0,8	3,2	0,6	6,8
-Recursos biológicos cultivados	6,2	5,8	0,8	5,8	10,5	8,0	5,2	5,2	6,3	6,3
Productos de la propiedad intelectual	1,0	1,5	-1,4	1,0	0,4	4,1	4,0	1,0	-0,4	1,7
Variación de existencias*	-0,8	-0,2	-0,8	-1,0	-0,5	-0,9	-0,3	-0,1	-0,1	-0,2
Demanda externa*	1,0	0,3	2,6	1,3	0,5	-0,4	0,3	0,7	0,5	-0,2
Exportación de bienes y servicios	2,8	3,1	9,0	1,8	0,0	0,7	1,8	2,7	4,7	3,2
Importación de bienes y servicios	0,3	2,4	1,8	-1,5	-1,3	2,3	1,0	1,1	3,7	4,0
PIB p.m.	2,7	3,2	3,9	2,4	2,2	2,3	2,6	3,2	3,3	3,4
Agricultura...	6,5	8,3	-4,0	6,1	12,5	12,6	11,5	7,3	10,3	4,2
Industria	0,7	2,7	2,7	-0,6	-0,7	1,3	1,2	3,3	3,7	2,7
Construcción	2,1	2,1	3,7	3,2	0,0	1,8	2,5	1,7	1,6	2,6
Servicios	3,3	3,7	4,6	3,1	3,0	2,7	3,3	3,9	3,6	3,8
- Comercio, transporte y hostelería	4,4	3,4	7,3	4,1	4,2	2,0	2,0	3,4	3,0	5,0
- Información y comunicaciones	5,0	3,7	4,5	5,4	5,2	4,7	4,9	4,2	3,5	2,3
- Actividades financieras y de seguros	-0,5	1,7	-0,6	-0,8	2,1	-2,7	1,7	2,6	-0,2	2,9
- Actividades Inmobiliarias	3,3	5,9	3,4	3,8	1,6	4,3	6,3	5,1	7,2	5,1
- Actividades profesionales	1,2	4,2	2,1	0,6	-0,4	2,3	3,4	5,5	4,4	3,4
- Administración pública, sanidad y educación	3,0	3,2	3,3	2,8	2,9	2,9	3,3	2,9	3,9	2,8
- Actividades artísticas, recreativas y otros servicios	6,3	2,5	9,1	3,7	6,2	6,2	3,4	5,2	-1,3	3,1

Fuente: Contabilidad Nacional Trimestral. INE. *Aportación al PIB.

CIFRA DE NEGOCIOS DEL SECTOR SERVICIOS	VARIACIÓN (%)	
	Ene 25- Feb 25	Feb 24- Feb 25
Índice General	-3,7	3,1
1. Comercio al por mayor y al por menor; reparación de vehículos de motor y motocicletas	-4,4	2,7
1.1 Venta y reparación de vehículos de motor y motocicletas	8,6	5,9
451 Venta de vehículos de motor	12,6	7,5
452 Mantenimiento y reparación de vehículos de motor	-0,8	0,9
453 Comercio de repuestos y accesorios de vehículos de motor	-4,3	0,6
454 Venta, mantenimiento y reparación de motocicletas y de sus repuestos y accesorios	12,7	11,7
1.2 Comercio al por mayor e intermediarios del comercio, excepto de vehículos de motor y motocicletas	-3,1	2,8
461 Intermediarios del comercio	-1,3	2,3
462 Comercio al por mayor de materias primas agrarias y de animales vivos	-1,2	5,3
463 Comercio al por mayor de productos alimenticios, bebidas y tabaco	-0,8	1,3
464 Comercio al por mayor de artículos de uso doméstico	-9,5	3,1
465 Comercio al por mayor de equipos para las tecnologías de la información y las comunicaciones	-5,3	11,2
466 Comercio al por mayor de otra maquinaria, equipos y suministros	7,3	1,0
467 Otro comercio al por mayor especializado	-2,2	2,3
469 Comercio al por mayor no especializado	4,0	8,9
1.3 Comercio al por menor, excepto de vehículos de motor y motocicletas	-11,3	1,3
2.1 Transporte y almacenamiento	-0,9	4,4
49 Transporte terrestre y por tubería	1,5	2,8
491 Transporte por ferrocarril	9,6	7,4
4931 Otro transporte terrestre de pasajeros	5,6	4,7
4932 Transporte por taxi	0,8	4,0
494 Transporte de mercancías por carretera y servicios de mudanza	0,2	2,1
50 Transporte marítimo y por vías navegables interiores	-7,3	5,1
51 Transporte aéreo	-12,3	5,7
52 Almacenamiento y actividades anexas al transporte	1,0	6,2
53 Actividades postales y de correos	-6,8	0,4
2.2 Hostelería	-0,5	2,6
55 Servicios de alojamiento	3,7	4,5
56 Servicios de comidas y bebidas	-2,1	1,9
2.3 Información y comunicaciones	-7,0	1,9
58 Edición	-20,5	3,6
59 Actividades cinematográficas, de vídeo y de programas de televisión, grabación de sonido y edición musical	-8,2	-1,5
60 Actividades de programación y emisión de radio y televisión	6,1	-0,3
61 Telecomunicaciones	-3,3	1,3
62 Programación, consultoría y otras actividades relacionadas con la informática	-8,4	1,4
63 Servicios de información	-9,8	15,6
2.4 Actividades inmobiliarias	-4,7	8,0
68 Actividades inmobiliarias	-4,7	8,0
2.5 Actividades profesionales, científicas y técnicas	1,1	2,5
69 Actividades jurídicas y de contabilidad	-3,7	4,1
70.2 Actividades de consultoría de gestión empresarial	-3,7	-1,1
71 Servicios técnicos de arquitectura e ingeniería; ensayos y análisis técnicos	5,4	6,5
73 Publicidad y estudios de mercado	2,1	-2,5
74 Otras actividades profesionales, científicas y técnicas	3,9	-0,1
2.6 Actividades administrativas y servicios auxiliares	-3,7	5,5
77 Actividades de alquiler	-3,0	11,9
78 Actividades relacionadas con el empleo	-8,5	4,7

CIFRA DE NEGOCIOS DEL SECTOR SERVICIOS	VARIACIÓN (%)	
	Ene 25- Feb 25	Feb 24- Feb 25
79 Actividades de agencias de viajes, operadores turísticos, servicios de reservas y actividades relacionadas con los mismos	4,0	6,0
80 Actividades de seguridad e investigación	-4,8	5,5
81 Servicios a edificios y actividades de jardinería	-4,6	6,2
82 Actividades administrativas de oficina y otras actividades auxiliares a las empresas	-8,5	-1,3

Fuente: Indicadores de Actividad del Sector Servicios. INE.

INDICADORES DE EMPLEO

EMPLEO	1T 2025	VARIACIÓN TRIMESTRAL		VARIACIÓN ANUAL	
	Miles	Dif (miles)	%	Dif (miles)	%
TOTAL SECTORES					
AMBOS SEXOS					
Población de 16 años y más	41.921,3	111,3	0,27	594,8	1,44
Activos/as	24.554,5	101,2	0,41	326,7	1,35
- Ocupados/as	21.765,4	-92,5	-0,42	515,4	2,43
- Parados/as	2.789,2	193,7	7,46	-188,7	-6,34
Inactivos/as	17.366,8	10,1	0,06	268,2	1,57
Tasa de actividad	58,57	0,09	-	-0,05	-
Tasa de paro	11,36	0,75	-	-0,93	-
HOMBRES					
Población de 16 años y más	20.396,5	74,0	0,36	308,3	1,53
Activos	12.922,6	-16,9	-0,13	120,9	0,94
- Ocupados	11.612,5	-94,1	-0,80	219,5	1,93
- Parados	1.310,0	77,2	6,26	-98,6	-7,00
Inactivos	7.473,9	90,9	1,23	187,4	2,57
Tasa de actividad	63,36	-0,31	-	-0,37	-
Tasa de paro	10,14	0,61	-	-0,87	-
MUJERES					
Población de 16 años y más	21.524,9	37,3	0,17	286,6	1,35
Activas	11.632,0	118,1	1,03	205,8	1,80
- Ocupadas	10.152,8	1,6	0,02	295,8	3,00
- Paradas	1.479,1	116,5	8,55	-90,1	-5,74
Inactivas	9.892,9	-80,8	-0,81	80,8	0,82
Tasa de actividad	54,04	0,46	-	0,24	-
Tasa de paro	12,72	0,88	-	-1,02	-

Fuente: Encuesta de Población Activa. INE.

DISTRIBUCIÓN OCUPACIÓN	1T 2025	VARIACIÓN TRIMESTRAL		VARIACIÓN ANUAL	
	Miles	Dif (miles)	%	Dif (miles)	%
TOTAL SECTORES					
AMBOS SEXOS					
Total ocupados/as	21.765,4	-92,5	-0,42	515,4	2,43
Trabajadores/as por cuenta propia	3.259,5	1,4	0,04	79,8	2,51
Asalariados/as	18.499,2	-90,0	-0,48	435,4	2,41
- Con contrato indefinido	15.702,7	-9,8	-0,06	476,0	3,13
- Con contrato temporal	2.796,5	-80,2	-2,79	-40,6	-1,43
Otros	6,6	-3,9	-37,25	0,2	2,97
TASA DE TEMPORALIDAD	15,1				
Hombres	12,9				
Mujeres	17,4				
OCUPADOS/AS A TIEMPO COMPLETO	18.689,5	-109,4	-0,58	381,0	2,08
Hombres	10.801,9	-98,4	-0,90	214,8	2,03
Mujeres	7.887,6	-11,0	-0,14	166,1	2,15
OCUPADOS/AS A TIEMPO PARCIAL	3.075,9	16,9	0,55	134,4	4,57
Hombres	810,7	4,3	0,54	4,7	0,58
Mujeres	2.265,2	12,6	0,56	129,7	6,07
% Hombres a tiempo parcial	6,98				
% Mujeres a tiempo parcial	22,31				
OCUPADOS/AS POR SECTORES					
Agricultura	761,9	25,0	3,40	-3,9	-0,51

DISTRIBUCIÓN OCUPACIÓN	1T 2025	VARIACIÓN TRIMESTRAL		VARIACIÓN ANUAL	
	Miles	Dif (miles)	%	Dif (miles)	%
TOTAL SECTORES					
Industria	2.915,2	-4,4	-0,15	89,4	3,16
Construcción	1.479,1	-0,7	-0,05	61,5	4,34
Servicios	16.609,2	-112,3	-0,67	368,4	2,27

Fuente: Encuesta de Población Activa. INE.

DISTRIBUCIÓN OCUPACIÓN	1T 2025	VARIACIÓN TRIMESTRAL		VARIACIÓN ANUAL	
		Diferencia	%	Diferencia	%
SERVICIOS, MOVILIDAD Y CONSUMO					
AMBOS SEXOS					
Ocupados/as	11.269.591	-126.906	-1,1%	271.318	2,5%
- Cuenta propia	2.096.317	-55.041	-2,6%	1.534	0,1%
- Cuenta ajena	9.173.274	-71.865	-0,8%	269.784	3,0%
Tasa de temporalidad	11,6%	-0,6		-0,1	
Tasa de parcialidad	21,5%	0,1		-0,1	
< 35 años	3.148.531	-34.804	-1,1%	111.926	3,7%
35-54 años	5.882.232	-112.421	-1,9%	81.570	1,4%
55 años y más	2.238.828	20.318	0,9%	77.823	3,6%
HOMBRES					
Ocupados	5.635.382	-72.142	-1,3%	155.638	2,8%
- Cuenta propia	1.229.608	-41.389	-3,3%	429	0,0%
- Cuenta ajena	4.405.774	-30.753	-0,7%	155.209	3,7%
Tasa de temporalidad	9,6%	-0,8		-0,3	
Tasa de parcialidad	10,4%	-0,5		-0,8	
< 35 años	1.616.268	-28.023	-1,7%	69.137	4,5%
35-54 años	2.861.996	-46.946	-1,6%	44.740	1,6%
55 años y más	1.157.118	2.826	0,2%	41.762	3,7%
MUJERES					
Ocupadas	5.634.209	-54.764	-1,0%	115.680	2,1%
- Cuenta propia	866.709	-13.652	-1,6%	1.105	0,1%
- Cuenta ajena	4.767.500	-41.112	-0,9%	114.575	2,5%
Tasa de temporalidad	13,3%	-0,5		0,1	
Tasa de parcialidad	31,7%	0,6		0,6	
< 35 años	1.532.263	-6.781	-0,4%	42.789	2,9%
35-54 años	3.020.236	-65.475	-2,1%	36.830	1,2%
55 años y más	1.081.710	17.492	1,6%	36.061	3,4%

Fuente: Encuesta de Población Activa. INE.

EMPLEO ASALARIADO	1T 2025	VARIACIÓN TRIMESTRAL		VARIACIÓN ANUAL	
		Diferencia	%	Diferencia	%
SERVICIOS, MOVILIDAD Y CONSUMO					
AMBOS SEXOS					
Aéreo	49.723	-4.794	-8,8%	-13.202	-21,0%
Carreteras, Urbanos y Logística	895.276	18.823	2,1%	82.544	10,2%
Comercio y Grandes Almacenes	2.331.002	2.420	0,1%	43.750	1,9%
Comunicaciones y Cultura	798.243	-18.601	-2,3%	-9.387	-1,2%
Ferroviario	37.020	3.034	8,9%	4.539	14,0%
Financiero	260.634	-12.095	-4,4%	10.482	4,2%
Hostelería, RS y Turismo	1.548.166	-118.847	-7,1%	27.102	1,8%
Limpieza	1.293.462	25.309	2,0%	33.505	2,7%
Marítimo-Portuario	34.531	-703	-2,0%	-8.683	-20,1%
Oficinas y Seguros	1.700.967	39.682	2,4%	110.894	7,0%

EMPLEO ASALARIADO	1T 2025	VARIACIÓN TRIMESTRAL		VARIACIÓN ANUAL	
		Diferencia	%	Diferencia	%
SERVICIOS, MOVILIDAD Y CONSUMO					
Seguridad Privada y Servicios Auxiliares	224.249	-6.094	-2,6%	-11.760	-5,0%
HOMBRES	4.405.774	-30.753	-0,7%	155.209	3,7%
Aéreo	28.334	-381	-1,3%	-7.062	-20,0%
Carreteras, Urbanos y Logística	720.308	27.675	4,0%	77.774	12,1%
Comercio y Grandes Almacenes	1.063.065	-4.599	-0,4%	4.762	0,4%
Comunicaciones y Cultura	410.941	-19.742	-4,6%	-10.659	-2,5%
Ferroviario	26.574	2.963	12,6%	1.324	5,2%
Financiero	133.561	-97	-0,1%	15.927	13,5%
Hostelería, RS y Turismo	670.740	-60.323	-8,3%	25.194	3,9%
Limpieza	281.111	12.928	4,8%	12.807	4,8%
Marítimo-Portuario	28.705	-920	-3,1%	-4.945	-14,7%
Oficinas y Seguros	865.024	20.022	2,4%	43.571	5,3%
Seguridad Privada y Servicios Auxiliares	177.413	-8.281	-4,5%	-3.484	-1,9%
MUJERES	4.767.500	-41.112	-0,9%	114.575	2,5%
Aéreo	21.389	-4.413	-17,1%	-6.140	-22,3%
Carreteras, Urbanos y Logística	174.969	-8.852	-4,8%	4.770	2,8%
Comercio y Grandes Almacenes	1.267.937	7.019	0,6%	38.988	3,2%
Comunicaciones y Cultura	387.302	1.141	0,3%	1.272	0,3%
Ferroviario	10.446	71	0,7%	3.215	44,5%
Financiero	127.074	-11.998	-8,6%	-5.444	-4,1%
Hostelería, RS y Turismo	877.427	-58.524	-6,3%	1.908	0,2%
Limpieza	1.012.351	12.381	1,2%	20.698	2,1%
Marítimo-Portuario	5.826	217	3,9%	-3.738	-39,1%
Oficinas y Seguros	835.944	19.660	2,4%	67.323	8,8%
Seguridad Privada y Servicios Auxiliares	46.836	2.187	4,9%	-8.276	-15,0%

Fuente: Encuesta de Población Activa. INE.

EMPLEO EQUIVALENTE A TP COMPLETO PERSONAS ASALARIADAS	TASAS DE VARIACIÓN INTERANUAL DATOS CORREGIDOS DE EFECTOS ESTACIONALES Y DE CALENDARIO									
	2023	2024	2023				2024			
			T I	T II	T III	T IV	T I	T II	T III	T IV
Agricultura...	-3,5	0,7	-8,4	-5,1	-2,9	3,0	0,1	2,4	3,6	-3,3
Industria	1,2	2,5	3,2	-0,2	0,7	1,3	0,6	3,8	2,9	2,5
Construcción	5,1	5,1	1,7	4,4	4,3	10,1	7,6	6,6	5,2	1,3
Servicios	3,8	2,7	3,1	3,8	4,4	3,9	3,8	2,0	2,3	2,9
- Comercio, transporte y hostelería	4,8	2,0	4,9	5,4	6,0	2,9	2,4	1,1	1,1	3,2
- Información y com	3,9	9,0	2,4	4,8	1,1	7,3	11,8	7,4	9,0	8,0
- Actividades financieras y de seguros	1,8	-6,9	1,8	0,8	3,6	1,1	-6,1	-7,2	-8,6	-5,7
- Actividades Inmobiliarias	1,8	-0,8	7,7	4,1	0,4	-4,4	-3,8	-6,0	-1,9	8,9
- Actividades profesionales, científicas y técnicas	4,7	2,8	1,2	5,2	5,4	6,9	6,6	1,7	2,5	0,6

EMPLEO EQUIVALENTE A TP COMPLETO PERSONAS ASALARIADAS	TASAS DE VARIACIÓN INTERANUAL DATOS CORREGIDOS DE EFECTOS ESTACIONALES Y DE CALENDARIO									
	2023	2024	2023				2024			
			T I	T II	T III	T IV	T I	T II	T III	T IV
-Admon. pública, sanidad y educación	3,0	3,5	2,3	2,7	3,5	3,4	4,2	2,9	3,6	3,1
- Actividades artísticas, recreativas y otros servicios	2,4	2,8	2,5	0,3	2,1	4,6	2,0	3,7	1,3	4,2
TOTAL	3,3	2,8	2,7	3,1	3,7	3,9	3,5	2,6	2,6	2,6

Fuente: Contabilidad Nacional Trimestral. INE.

PARO REGISTRADO EN EL SEPE	MAR 2025	VARIACIÓN MENSUAL		VARIACIÓN ANUAL	
	Nº	Nº	%	Nº	%
Hombres	1.026.360	-4.135	-0,40	-68.086	-6,22
Mujeres	1.553.778	-9.176	-0,59	-78.779	-4,83
TOTAL PARADOS	2.580.138	-13.311	-0,51	-146.865	-5,39
Hombres	103.119	1.768	1,74	-3.339	-3,14
Mujeres	94.405	870	0,93	-4.144	-4,21
TOTAL PARADOS <25 AÑOS	197.524	2.638	1,35	-7.483	-3,65
Agricultura	84.809	-93	-0,11	-12.455	-12,81
Industria	197.638	-1.498	-0,75	-14.994	-7,05
Construcción	189.645	-909	-0,48	-20.133	-9,60
Servicios	1.865.606	-14.461	-0,77	-89.009	-4,55
Sin empleo anterior	242.440	3.650	1,53	-10.274	-4,07

Fuente: Servicio Público de Empleo Estatal. Ministerio de Trabajo y Economía Social.

CONTRATOS	MAR 2025	ACUMULADO	VARIACIÓN ANUAL MES		VARIACIÓN ANUAL ACUMULADO	
	Nº	Nº	Nº	%	Nº	%
Indefinidos	508.662	1.498.560	3.769	0,75	-36.400	-2,37
Temporales	657.939	1.980.437	39.344	6,36	68.902	3,60
Total contratos	1.166.601	3.478.997	43.113	3,84	32.502	0,94
% Contratos fijos	43,60	43,07				
% Contratos temporales	56,40	56,93				

Fuente: Servicio Público de Empleo Estatal. Ministerio de Trabajo y Economía Social.

AFILIACIÓN A LA SEGURIDAD SOCIAL	MAR 2025	VARIACIÓN MENSUAL		VARIACIÓN ANUAL	
	Miles	Dif (miles)	%	Dif (miles)	%
- R. General	16.896.148	152.865	0,91	459.426	2,80
- S.E. Agrario	661.352	-5.333	-0,80	-17.267	-2,54
- S.E. Hogar	349.681	-215	-0,06	-22.610	-6,07
GENERAL	17.907.180	147.317	0,83	419.549	2,40
AUTÓNOMOS	3.389.248	12.102	0,36	36.297	1,08
- C. Ajena	48.257	2.084	4,51	324	0,68
- C. propia	12.079	-10	-0,09	-477	-3,80
MAR	60.336	2.074	3,56	-153	-0,25
CARBÓN	882	-1	-0,10	-14	-1,58

AFILIACIÓN A LA SEGURIDAD SOCIAL	MAR 2025	VARIACIÓN MENSUAL		VARIACIÓN ANUAL	
	Miles	Dif (miles)	%	Dif (miles)	%
TOTAL	21.357.646	161.492	0,76	455.679	2,18

Fuente: Afiliación a la Seguridad Social. Ministerio de Inclusión, Seguridad Social y Migraciones.

OCUPACIÓN SECTOR SERVICIOS	VARIACIÓN (%)	
	Ene 25- Feb 25	Feb 24- Feb 25
Índice General	0,0	1,6
1. Comercio al por mayor y al por menor; reparación de vehículos de motor y motocicletas	-0,3	1,3
1.1 Venta y reparación de vehículos de motor y motocicletas	0,4	2,2
451 Venta de vehículos de motor	0,4	1,5
452 Mantenimiento y reparación de vehículos de motor	0,3	2,0
453 Comercio de repuestos y accesorios de vehículos de motor	0,6	3,7
454 Venta, mantenimiento y reparación de motocicletas y de sus repuestos y accesorios	0,5	2,0
1.2 Comercio al por mayor e intermediarios del comercio, excepto de vehículos de motor y motocicletas	0,0	1,0
461 Intermediarios del comercio	-0,1	0,2
462 Comercio al por mayor de materias primas agrarias y de animales vivos	0,5	0,8
463 Comercio al por mayor de productos alimenticios, bebidas y tabaco	0,2	0,5
464 Comercio al por mayor de artículos de uso doméstico	-0,4	1,9
465 Comercio al por mayor de equipos para las tecnologías de la información y las comunicaciones	0,1	1,6
466 Comercio al por mayor de otra maquinaria, equipos y suministros	0,3	0,3
467 Otro comercio al por mayor especializado	0,0	1,5
469 Comercio al por mayor no especializado	0,0	0,2
1.3 Comercio al por menor, excepto de vehículos de motor y motocicletas	-0,6	1,3
2.1 Transporte y almacenamiento	0,0	1,5
49 Transporte terrestre y por tubería	0,4	1,7
491 Transporte por ferrocarril	0,7	2,1
4931 Otro transporte terrestre de pasajeros	0,7	3,3
4932 Transporte por taxi	-0,9	3,4
494 Transporte de mercancías por carretera y servicios de mudanza	0,6	0,9
50 Transporte marítimo y por vías navegables interiores	0,8	0,5
51 Transporte aéreo	0,7	2,2
52 Almacenamiento y actividades anexas al transporte	-0,8	1,3
53 Actividades postales y de correos	-0,7	1,0
2.2 Hostelería	0,9	1,7
55 Servicios de alojamiento	3,7	3,0
56 Servicios de comidas y bebidas	0,2	1,5
2.3 Información y comunicaciones	0,2	0,6
58 Edición	0,0	0,2
59 Actividades cinematográficas, de vídeo y de programas de televisión, grabación de sonido y edición musical	0,0	0,3
60 Actividades de programación y emisión de radio y televisión	-0,2	1,0
61 Telecomunicaciones	-0,2	-7,5
62 Programación, consultoría y otras actividades relacionadas con la informática	0,3	1,9
63 Servicios de información	0,0	3,8
2.4 Actividades inmobiliarias	0,3	0,7
68 Actividades inmobiliarias	0,3	0,7
2.5 Actividades profesionales, científicas y técnicas	0,4	1,9
69 Actividades jurídicas y de contabilidad	0,1	1,1
70.2 Actividades de consultoría de gestión empresarial	0,8	2,0
71 Servicios técnicos de arquitectura e ingeniería; ensayos y análisis técnicos	0,7	3,5

OCUPACIÓN SECTOR SERVICIOS	VARIACIÓN (%)	
	Ene 25- Feb 25	Feb 24- Feb 25
73 Publicidad y estudios de mercado	0,0	0,2
74 Otras actividades profesionales, científicas y técnicas	0,4	1,8
2.6 Actividades administrativas y servicios auxiliares	-0,6	2,4
77 Actividades de alquiler	0,1	3,5
78 Actividades relacionadas con el empleo	-2,8	6,7
79 Actividades de agencias de viajes, operadores turísticos, servicios de reservas y actividades relacionadas con los mismos	1,4	3,2
80 Actividades de seguridad e investigación	-1,0	3,4
81 Servicios a edificios y actividades de jardinería	-0,2	1,6
82 Actividades administrativas de oficina y otras actividades auxiliares a las empresas	-0,1	0,2

Fuente: Indicadores de Actividad del Sector Servicios. INE.

PUESTOS DE TRABAJO VACANTES	4T 2024	%	VARIACIÓN TRIMESTRAL	VARIACIÓN ANUAL
G Comercio al por mayor y al por menor; reparación de vehículos de motor y motocicletas	11.290	7,6%	-17,4%	-25,0%
H Transporte y almacenamiento	4.804	3,2%	6,6%	27,2%
I Hostelería	9.285	6,3%	15,4%	77,2%
J Información y comunicaciones	8.422	5,7%	-3,6%	7,7%
K Actividades financieras y de seguros	1.457	1,0%	-22,0%	-7,7%
M Actividades profesionales, científicas y técnicas	8.453	5,7%	-13,9%	-24,4%
N Actividades administrativas y servicios auxiliares	11.412	7,7%	-12,7%	14,8%
R Actividades artísticas, recreativas y de entretenimiento	1.661	1,1%	-34,8%	4,0%
S Otros servicios	1.711	1,2%	-28,3%	-11,6%
TOTAL	148.018	100,0%	-1,7%	6,2%

Fuente: Encuesta Trimestral de Coste Laboral. INE.

INDICADORES DE PRECIOS, RENTAS, COSTES Y TIPOS DE INTERÉS

IPC	VARIACIÓN MENSUAL	VARIACIÓN ANUAL	ACUMULADO DEL AÑO
	Feb 25-Mar 25	Mar 24 – Mar 25	Ene – Mar 25
IPC (índice general)	0,1	2,3	0,6
Inflación subyacente (sin alimentos no elaborados ni productos energéticos)	0,4	2,0	0,2
IPC armonizado en España	0,7	2,2	

Fuente: Índice de Precios de Consumo. INE.

RENTAS	TASAS DE VARIACIÓN INTERANUAL. PRECIOS CORRIENTES									
	DATOS CORREGIDOS DE EFECTOS ESTACIONALES Y DE CALENDARIO									
	2023	2024	2023				2024			
		T I	T II	T III	T IV	T I	T II	T III	T IV	
Remuneración asalariados/as	9,1	7,7	8,9	9,2	9,3	9,1	8,3	7,7	7,2	7,5
Agricultura...	3,7	8,2	-2,9	1,2	4,8	12,3	8,4	10,4	11,7	2,5
Industria	6,2	7,1	7,7	5,3	5,8	6,3	5,9	8,3	7,6	6,8
Construcción	12,6	10,3	10,6	12,9	11,1	15,9	12,7	11,7	10,6	6,6
Servicios	9,4	7,5	9,2	9,7	9,8	9,0	8,4	7,2	6,8	7,8
- Comercio, transporte y hostelería	11,9	7,3	13,9	11,9	11,9	10,1	7,6	6,8	5,5	9,3
- Información y comunicaciones	9,8	13,3	5,5	8,9	9,9	14,6	15,0	13,3	14,0	11,1
- Act financieras y de seguros	5,3	7,2	4,2	6,2	5,6	5,2	7,1	7,4	7,5	6,7
- Actividades Inmobiliarias	6,8	5,5	12,1	9,8	5,7	0,0	-2,3	1,6	4,1	18,9
- Actividades profesionales, científicas y técnicas	14,3	8,7	11,6	14,4	14,9	16,1	12,3	8,9	8,5	5,5
- Administración pública, sanidad y educación	6,2	6,4	5,8	7,2	7,1	4,8	6,9	6,0	6,3	6,3
- Act artísticas, recreativas y otros servicios	6,8	7,3	6,5	5,7	5,9	8,9	8,2	7,1	4,4	9,8
Excedente bruto de explotación (beneficios empresariales)	9,2	4,1	16,5	10,7	8,1	2,7	3,4	6,1	5,8	1,4
Impuestos netos sobre la producción y las importaciones	8,4	8,4	1,5	4,8	6,4	24,3	4,9	2,7	8,7	17,8
PIB a precios de mercado	9,1	6,2	11,3	9,3	8,5	7,4	5,9	6,5	6,8	5,8

Fuente: Contabilidad Nacional Trimestral. INE.

REMUNERACIÓN DE LOS/AS ASALARIADOS/AS	4T 2024
Tasas de variación interanual	
Remuneración media por asalarado/a	4,8
Nº asalarados/as	2,6
TOTAL	7,5

Fuente: Contabilidad Nacional Trimestral. INE.

PRODUCTIVIDAD	PERÍODO	DATO
Productividad por puesto de trabajo equivalente (PIB precios constantes/Empleo equivalente tiempo completo)	4T 2024	1,1
Productividad por hora efectivamente trabajada (PIB precios constantes/Horas trabajadas)	4T 2024	0,6

Fuente: Contabilidad Nacional Trimestral. INE.

COSTES	PERÍODO	DATO	VARIACIÓN ANUAL (%)
Coste laboral medio por trabajador/a y mes	4T 2024	3.258,14 €/mes	3,6
Servicios		3.171,62 €/mes	3,8
Coste laboral medio por trabajador/a y hora		25,63 €/hora	2,6
Servicios		25,43 €/hora	2,7
Coste salarial medio por trabajador/a y mes		2.442,32 €/mes	3,5
Servicios		2.389,51 €/mes	3,9
Coste salarial medio por trabajador/a y hora		19,21 €/hora	2,5
Servicios		19,16 €/hora	2,8
Coste laboral unitario (%)	4T 2024		3,7
Deflactor del PIB (%)			2,3

Fuente: Encuesta Trimestral de Coste Laboral y Contabilidad Nacional Trimestral. INE.

SALARIOS	PERÍODO	DATO
Salario mínimo interprofesional (SMI)	2025	39,47 €/día 1.184 €/mes (14 pagas) 1.381 €/mes (12 pagas) 16.576 €/año
SMI Trabajadores/as eventuales y temporeros/as (<=120 d)	2025	56,08 €/día
SMI Empleados/as de hogar	2025	9,26 €/hora
Indicador Público de Renta de Efectos Múltiples (IPREM)	2025	20 €/día 600 €/mes 7.200 €/año-12 pagas 8.400 €/año-14 pagas
Ganancia media anual por persona trabajadora	2022	26.948,87 €/año
Hombres		29.381,84 €/año
Mujeres		24.359,82 €/año
Brecha salarial por sexo		-17,1%
G Comercio		-23,9%
H Transporte y almacenamiento		-3,7%

SALARIOS	PERÍODO	DATO
I Hostelería		-16,2%
J Información y comunicaciones		-12,3%
K Actividades financieras y de seguros		-21,8%
L Actividades inmobiliarias		-23,2%
M Actividades profesionales, científicas y técnicas		-26,1%
N Actividades administrativas y servicios auxiliares		-26,7%
R Actividades artísticas, recreativas y de entretenimiento		-17,3%
S Otros servicios		-25,1%

Fuente: Ministerio de Trabajo y Economía Social y Encuesta Anual de Estructura Salarial (INE).

TIPOS DE INTERÉS HIPOTECARIOS	ENERO 2025	FEBRERO 2025	MARZO 2025
Mibor	2,525	2,407	2,398
Euribor	2,525	2,407	2,398

OTROS TIPOS DE INTÉRÉS	PERIODO	DATO
Tipo de interés legal del dinero	2025	3,25
Interés de demora	2025	4,0625
Tipo de interés de la Eurozona (Banco Central Europeo)	23.04.25	2,40
Tipo de interés de EE.UU. (Reserva Federal)	18.12.24	4,25-4,50
Tipo de interés de Japón (Banco de Japón)	24.01.25	0,50
Tipo de interés del Reino Unido (Banco de Inglaterra)	6.02.25	4,50

Fuente: Ministerio de Economía, Comercio y Empresa.

INDICADORES DE CONVENIOS COLECTIVOS

SINDICATOS	CONVENIOS 2024	PERSONAS TRABAJADORAS		REPRESENTANTES	
		Nº	%	Nº	%
TOTAL CONVENIOS					
TOTAL	1.025	2.686.714	100,00	7.262	100,00
CCOO	678	2.640.460	98,28	2.420	33,32
UGT	637	2.642.617	98,36	2.149	29,59
ELA	190	260.520	9,70	612	8,43
LAB	99	59.287	2,21	280	3,86
USO	95	236.503	8,80	259	3,57
Grupo de trabajadores/as	71	15.012	0,56	172	2,37
CIG	61	483.681	18,00	155	2,13
CGT	50	164.916	6,14	124	1,71
Otros sindicatos	215	550.400	20,49	1.091	15,02
CONVENIOS DE EMPRESA					
TOTAL	764	186.631	100,00	4.519	100,00
CCOO	432	148.109	79,36	1.407	31,14
UGT	394	156.356	83,78	1.188	26,29
ELA	161	19.401	10,40	503	11,13
LAB	75	12.672	6,79	219	4,85
USO	72	42.066	22,54	176	3,89
Grupo de trabajadores/as	71	15.012	8,04	172	3,81
CIG	38	5.889	3,16	95	2,10
CGT	44	20.894	11,20	107	2,37
Otros sindicatos	171	109.271	58,55	652	14,43
CONVENIOS DE SECTOR					
TOTAL	261	2.500.083	100,00	2.743	100,00
CCOO	246	2.492.351	99,69	1.013	36,93
UGT	243	2.486.261	99,45	961	35,03
ELA	29	241.119	9,64	109	3,97
LAB	24	46.615	1,86	61	2,22
USO	23	194.437	7,78	83	3,03
Grupo de trabajadores/as	-	-	-	-	-
CIG	23	477.792	19,11	60	2,19
CGT	6	144.022	5,76	17	0,62
Otros sindicatos	44	441.129	17,64	439	16,00

Fuente: Estadística de Convenios Colectivos de Trabajo. Firmados en 2024 y registrados hasta diciembre de 2024.

CONVENIOS COLECTIVOS Registrados hasta marzo 2025 con efectos económicos en 2025	TOTAL	SERVICIOS
TOTAL CONVENIOS		
Convenios	2.312	1.287
Empresas	741.750	562.282
Trabajadores/as	7.062.468	4.910.146
Aumento salarial en %	3,29	3,51
CC con CRS (% sobre el total)	559 (24,2)	265 (20,6)
Con efectos retroactivos	290	139
Trabajadores/as con CRS (% sobre el total)	2.729.423 (38,6)	1.330.621 (27,1)
Con efectos retroactivos	764.454	566.681
Jornada media (horas/año)	1.749,6	1.748,6
Inaplicaciones de convenios colectivos	149	70
Empresas	142	69
Trabajadores/as	7.279	3.043
CONVENIOS DE EMPRESA		
Convenios	1.662	844
Trabajadores/as	379.400	178.712
Aumento salarial en %	2,75	2,68
CC con CRS (% sobre el total)	329 (19,8)	135 (16)
Con efectos retroactivos	216	94
Trabajadores/as con CRS (% sobre el total)	98.212 (25,9)	24.222 (13,6)
Con efectos retroactivos	58.423	16.257
Jornada media (horas/año)	1.720,2	1.734,1
CONVENIOS DE SECTOR		
Convenios	650	443
Trabajadores/as	6.683.068	4.731.434
Aumento salarial en %	3,32	3,54
CC con CRS (% sobre el total)	230 (35,4)	130 (29,3)
Con efectos retroactivos	74	45
Trabajadores/as con CRS (% sobre el total)	2.631.211 (39,4)	1.306.399 (27,6)
Con efectos retroactivos	706.031	550.424
Jornada media (horas/año)	1.751,3	1.749,1

Fuente: Estadística de Convenios Colectivos de Trabajo.

RAMAS DE ACTIVIDAD SECTOR SERVICIOS PRIVADOS Marzo 2025	Nº CONVENIOS	AUMENTO SALARIAL PACTADO	PÉRDIDA (-)/ GANANCIA (+) PODER ADQUISITIVO
Comercio al por mayor y al por menor; reparación de vehículos de motor y motocicletas	212	3,0	0,3
Transporte y almacenamiento	295	3,2	0,5
Hostelería	74	3,0	0,3
Información y comunicaciones	63	2,3	-0,4
Actividades financieras y de seguros	15	3,5	0,8
Actividades inmobiliarias	4	3,0	0,3
Actividades profesionales, científicas y técnicas	71	3,4	0,7
Actividades administrativas y servicios auxiliares	191	3,2	0,5
Actividades artísticas, recreativas y de entretenimiento	103	3,5	0,8
Otros servicios	83	4,5	1,8
SERVICIOS	1.287	3,5	0,8
TOTAL	2.312	3,3	0,6

Fuente: Estadística de Convenios Colectivos de Trabajo. La pérdida/ganancia de poder de compra se calcula a través de la diferencia entre el incremento salarial medio pactado en convenios por rama de actividad y la tasa media del IPC cifrada en un 2,7 % en el periodo enero-marzo 2025.

INDICADORES DE REGULACIÓN DE EMPLEO

TRABAJADORES/AS EN ERTE	MARZO 2025	
	Miles	%
TOTAL	14.111	100,0%
Hombres	8.035	56,9%
Mujeres	6.076	43,1%
ETOP	9.493	67,3%
Fuerza mayor	4.072	28,9%
Mecanismos Red Automoción	546	3,9%
TOTAL SERVICIOS	7.479	53,0%
Servicios de alojamiento	2.073	14,7%
Servicios de comidas y bebidas	1.375	9,7%
Comercio al por menor, excepto de vehículos de motor y motocicletas	688	4,9%
Comercio al por mayor e intermediarios del comercio, excepto de vehículos de motor y motocicletas	520	3,7%
Actividades deportivas, recreativas y de entretenimiento	406	2,9%
Servicios a edificios y actividades de jardinería	252	1,8%
Actividades administrativas de oficina y otras actividades auxiliares a las empresas	204	1,4%
Venta y reparación de vehículos de motor y motocicletas	176	1,2%
Almacenamiento y actividades anexas al transporte	169	1,2%
Otros servicios personales	137	1,0%
Transporte terrestre y por tubería	118	0,8%
Servicios técnicos de arquitectura e ingeniería; ensayos y análisis técnicos	101	0,7%
Programación, consultoría y otras actividades relacionadas con la informática	94	0,7%
Actividades jurídicas y de contabilidad	61	0,4%
Reparación de ordenadores, efectos personales y artículos de uso doméstico	54	0,4%
Actividades de juegos de azar y apuestas	52	0,4%
Actividades de las sedes centrales; actividades de consultoría de gestión empresarial	41	0,3%
Publicidad y estudios de mercado	40	0,3%
Actividades cinematográficas, de vídeo y de programas de televisión, grabación de sonido y edic musical	38	0,3%
Actividades de agencias de viajes, operadores turísticos, servicios de reservas y activ relac con los mismos	37	0,3%
Actividades inmobiliarias	33	0,2%
Edición	31	0,2%
Actividades postales y de correos	28	0,2%
Actividades de alquiler	26	0,2%
Otras actividades profesionales, científicas y técnicas	25	0,2%
Telecomunicaciones	21	0,1%
Actividades relacionadas con el empleo	17	0,1%
Actividades de creación, artísticas y espectáculos	17	0,1%
Actividades de seguridad e investigación	15	0,1%
Servicios de información	14	0,1%
Actividades auxiliares a los servicios financieros y a los seguros	13	0,1%
Transporte marítimo y por vías navegables interiores	8	0,1%
Servicios financieros, excepto seguros y fondos de pensiones	6	0,0%
Transporte aéreo	2	0,0%
TOTAL SERVICIOS, MOVILIDAD Y CONSUMO	6.892	48,8%

Fuente: Afiliación a la Seguridad Social. Ministerio de Inclusión, Seguridad Social y Migraciones.

INDICADORES DE PENSIONES

PENSIONES	PERÍODO	DATO
Pensión máxima de jubilación	2025	3.267,60 €/mes 45.746,40 €/año
Incremento pensiones (%)	2025	2,8
Edad media real de jubilación (años)	2024	65,2
Pensión media incapacidad permanente (€/mes)	Mar 2025	1.206,31
Pensión media de jubilación (€/mes)		1.502,16
Pensión media viudedad (€/mes)		933,03
Pensión media orfandad (€/mes)		524,05
Pensión media favor familiar (€/mes)		778,31

Fuente: Boletín de Estadísticas Laborales.

INDICADORES DE CONDICIONES DE VIDA

RIESGO DE POBREZA O EXCLUSIÓN SOCIAL	2023	2024	VARIACIÓN ANUAL
Tasa AROPE (% población incluida en al menos uno de los tres criterios del riesgo de pobreza o exclusión social por componentes)	26,5	25,8	-0,7
Riesgo de pobreza	20,2	19,7	-0,5
Carencia material y social severa	9,0	8,3	-0,7
Baja intensidad en el empleo	8,4	8,0	-0,4

Fuente: Encuesta de Condiciones de Vida. INE

INDICADORES DE COMERCIO

INDICE DE COMERCIO AL POR MENOR (PRECIOS CONSTANTES BASE 2010)	FEB 25 – MAR 25	MAR 24 – MAR 25	MEDIA 2025
Ventas (corregido de efectos estacionales y de calendario)	-0,2	3,6	3,2
Grandes superficies	0,0	1,4	1,6
Empleo	0,4	1,0	1,2
Grandes superficies	0,7	0,9	0,8

Fuente: Estadística de Índice de Comercio al por menor. INE.

CONVERGENCIAS Y DIVERGENCIAS CON EUROPA

RESUMEN DE INDICADORES EUROPEOS	PIB (TASA ANUAL)	INFLACIÓN (TASA ANUAL)	TASA DE DESEMPLEO	TASA DE CRECIMIENTO DE EMPLEO	DÉFICIT PÚBLICO/PIB	DEUDA PÚBLICA/PIB
	4T 24	Mar 25	Feb 25	4T 24	2024	2024
Alemania (DE)	-0,2	2,3	3,5	0,0	-2,8	62,5
Austria (AT)	-1,2	3,1	5,3	0,0<	-4,7	81,8
Bélgica (BE)	1,1	3,6	5,9	0,2	-4,5	104,7
Chipre (CY)	2,9	2,1	4,9	1,7	4,3	65,0
Croacia (HR)	3,6	4,3	4,6	4,2	-2,4	57,6
Eslovaquia (SK)	1,7	4,2	5,0	-0,2	-5,3	59,3
Eslovenia (SI)	1,1	2,2	3,2	-0,3	-0,9	67,0
España (ES)	3,5	2,2	10,4	2,3	-3,2	101,8
Estonia (EE)	1,1	4,3	7,7	0,2	-1,5	23,6
Finlandia (FI)	1,2	1,8	8,8	-0,8	-4,4	82,1
Francia (FR)	0,6	0,9	7,4	0,4	-5,8	113,0
Grecia (EL)	2,6	3,1	8,6	1,4	1,3	153,6
Irlanda (IE)	9,2	1,8	3,9	2,5	4,3	40,9
Italia (IT)	0,6	2,1	5,9	1,0	-3,4	135,3
Letonia (LV)	-0,4	3,5	6,9	-1,0	-1,8	46,8
Lituania (LT)	3,7	3,7	6,6	1,7	-1,3	38,2
Luxemburgo (LU)		1,5	6,5	1,1	1,0	26,3
Malta (MT)	2,8	2,1	2,7	3,8	-3,7	47,4
Países Bajos (NL)	1,8	3,4	3,8	0,7	-0,9	43,3
Portugal (PT)	2,8	1,9	6,4	1,7	0,7	94,9
Zona Euro 20	1,2	2,2	6,1	0,7	-3,1	87,4
Bulgaria (BG)	3,4	4,0	3,9	1,0	-3,0	24,1
Dinamarca (DK)	4,1	1,4	5,7	0,9	4,5	31,1
Hungría (HU)	0,1	4,8	4,3	0,3	-4,9	73,5
Polonia (PL)	3,7	4,4	2,6	-0,8	-6,6	55,3
Rep. Checa (CZ)	1,8	2,7	2,7	0,3	-2,2	43,6
Rumania (RO)	0,7	5,1	5,6	0,0	-9,3	54,8
Suecia (SE)	2,4	2,1	9,0	-0,6	-1,5	33,5
UE 27	1,4	2,5	5,7	0,5	-3,2	81,0

Fuente: Eurostat.