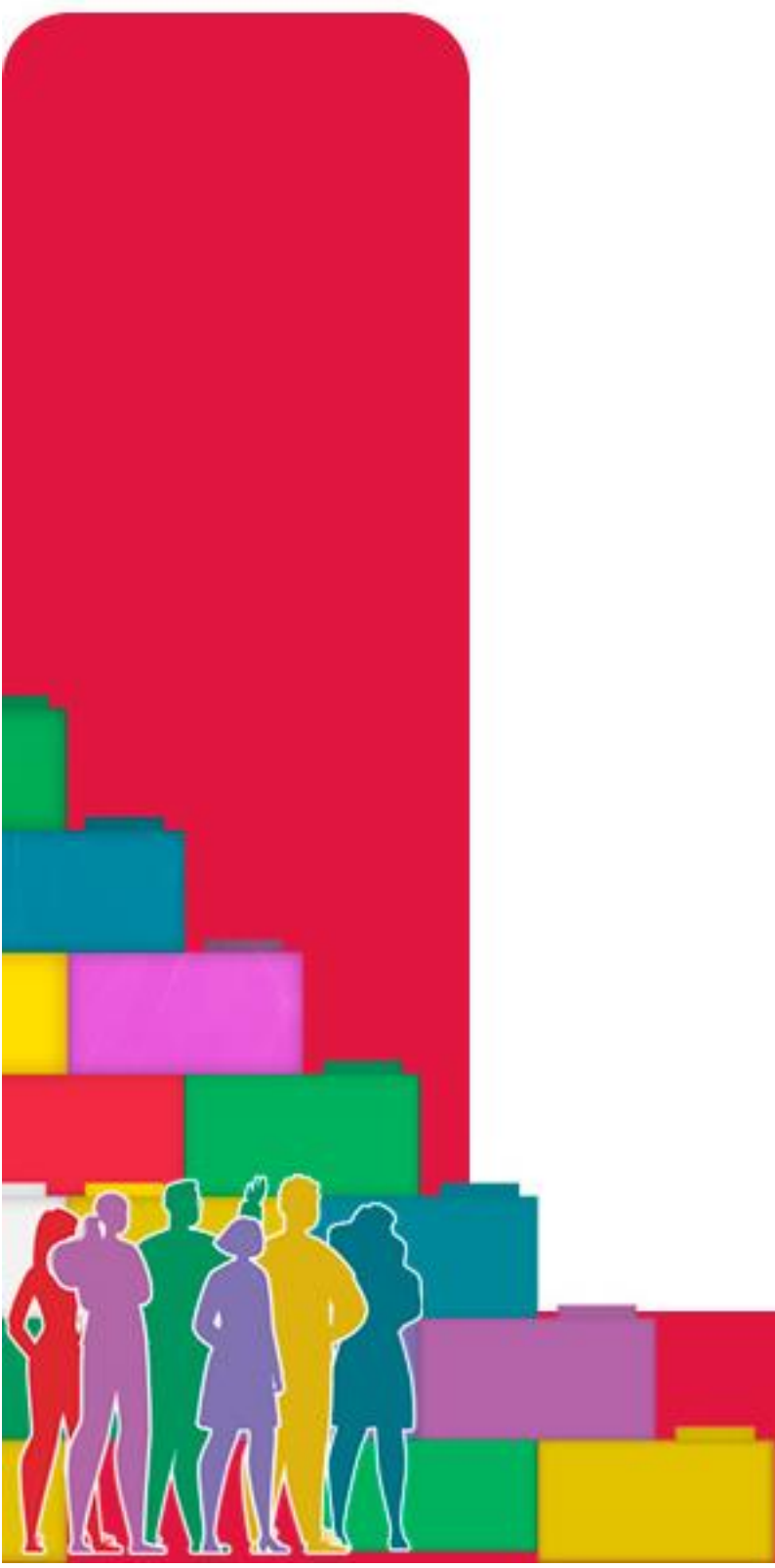


FEBRERO 2025

RESUMEN ESTADÍSTICO

ENCAJAMOS
AVANZAMOS
EN LA UNIÓN
SOMOS
ESENCIALES



ÍNDICE

HISTÓRICO DE PRINCIPALES INDICADORES.....	2
PREVISIONES ECONÓMICAS.....	3
INDICADORES DE CRECIMIENTO ECONÓMICO	4
INDICADORES DE EMPLEO	7
INDICADORES DE TIEMPO DE TRABAJO.....	13
INDICADORES DE PRECIOS, RENTAS, COSTES Y TIPOS DE INTERÉS.....	14
INDICADORES DE CONVENIOS COLECTIVOS	17
INDICADORES DE REGULACIÓN DE EMPLEO	20
INDICADORES DE PENSIONES	21
INDICADORES DE CONDICIONES DE VIDA.....	21
INDICADORES DE COMERCIO.....	22
CONVERGENCIAS Y DIVERGENCIAS CON EUROPA	23

HISTÓRICO DE PRINCIPALES INDICADORES

AÑO	PIB	INFLACIÓN (variación interanual diciembre)	TASA DE PARO	DÉFICIT PÚBLICO (% PIB)	DEUDA PÚBLICA (% PIB)
1996	2,6	3,2	28,33	-5,9	65,4
1997	3,6	2,0	25,96	-3,9	64,3
1998	4,3	1,4	22,85	-2,6	62,4
1999	4,4	2,9	18,53	-1,2	60,9
2000	5,2	4,0	16,10	-1,2	57,8
2001	3,9	2,7	11,79	-0,5	54,1
2002	2,8	4,0	12,96	-0,3	51,2
2003	2,9	2,6	12,96	-0,4	47,7
2004	3,1	3,2	12,32	-0,1	45,3
2005	3,6	3,7	10,08	1,2	42,4
2006	4,0	2,7	8,45	2,1	39,0
2007	3,5	4,2	8,23	1,9	35,7
2008	0,8	1,4	11,25	-4,6	39,6
2009	-3,8	0,8	17,86	-11,2	53,1
2010	0,1	3,0	19,86	-9,5	60,3
2011	-0,6	2,4	21,39	-9,7	69,5
2012	-2,9	2,9	24,79	-11,5	89,6
2013	-1,4	0,3	26,09	-7,5	100,0
2014	1,5	-1,0	24,44	-6,0	104,4
2015	4,1	0,0	22,06	-5,3	102,5
2016	2,9	1,6	19,63	-4,2	102,0
2017	2,9	1,1	17,22	-3,1	101,2
2018	2,4	1,2	15,25	-2,6	99,8
2019	2,0	0,8	14,10	-3,1	97,7
2020	-10,9	-0,5	15,53	-9,9	119,3
2021	6,7	6,5	14,91	-6,7	115,7
2022	6,2	5,7	13,03	-4,6	109,5
2023	2,7	3,1	12,18	-3,5	105,1
2024	3,5 (4T AV)	2,8	10,61 (4T)	-3,4	105,3

Fuente: Contabilidad Nacional Anual (INE), Índice de Precios al Consumo (INE), Encuesta de Población Activa (INE) y Banco de España.

PREVISIONES ECONÓMICAS

PREVISIONES DEL GOBIERNO Septiembre 2024	2024	2025	2026
PIB real	2,7	2,4	2,2
Gasto en consumo final nacional privado	2,2	2,1	2,0
Gasto en consumo final de las AA.PP.	1,8	1,6	1,6
Formación bruta de capital fijo	3,3	5,8	4,9
Demanda nacional (contribución al crecimiento del PIB)	2,0	2,7	2,4
Exportación de bienes y servicios	4,2	2,4	2,3
Importación de bienes y servicios	2,6	3,6	3,1
Saldo exterior (contribución al crecimiento del PIB)	0,7	-0,3	-0,2
Deflactor del PIB	3,1	2,7	2,4
Empleo total (equivalente a tiempo completo)	2,6	2,5	2,2
Tasa de paro (% población activa)	11,2	10,3	9,7
Déficit público en % del PIB	-3,0	-2,5	

Fuente: Ministerio de Economía, Comercio y Empresa.

PREVISIONES DE OTROS ORGANISMOS	2024	2025
PIB		
FMI ene 2025	3,1	2,3
OCDE dic 2024	3,0	2,3
Comisión Europea nov 2024	3,0	2,3
Banco de España dic 2024	3,1	2,5
AiReF ene 2025	3,1	2,5
Consenso España* ene 2025 (Próx 03.25)	3,1	2,4
Tasa de paro		
FMI oct 2024	11,6	11,2
OCDE dic 2024	11,5	10,9
Comisión Europea nov 2024	11,5	11,0
Banco de España dic 2024	11,5	10,8
AiReF nov 2024	11,5	10,9
Consenso España* ene 2025	11,5	11,1
Tasa de inflación (media anual)		
FMI oct 2024	2,8	1,9
OCDE dic 2024	2,8	2,1
Comisión Europea nov 2024	2,8	2,2
Banco de España dic 2024	2,9	2,1
AiReF ene 2025	2,8	2,1
Consenso España* ene 2025	2,8	2,2
Déficit público en % del PIB		
FMI oct 2024	-3,0	-2,8
OCDE dic 2024	-3,0	-2,5
Comisión Europea nov 2024	-3,0	-2,6
Banco de España dic 2024	-3,4	-2,9
AiReF ene 2025	-3,3	
Consenso España* ene 2025	-3,2	-3,0

*Consenso España: media de las previsiones de AFI, BBVA Research, CaixaBank Research, Cámara de Comercio de España, CEEM-URJC, CEPREDE-UAM, CEOE, Equipo Económico, Ethifinance Ratings, Funcas, ICAE-UCM, IEE, Intermoney, Mapfre Economics, Metyis, Oxford Economics, Repsol, Santander y Universidad Loyola Andalucía.

INDICADORES DE CRECIMIENTO ECONÓMICO

CRECIMIENTO ECONÓMICO	TASAS DE VARIACIÓN INTERANUAL. VOLUMEN ENCADENADO REFERENCIA 2015								
	DATOS CORREGIDOS DE EFECTOS ESTACIONALES Y DE CALENDARIO								
	2022	2023	2023				2024		
		T I	T II	T III	T IV	T I	T II	T III	
Demanda nacional*	3,9	1,7	1,2	1,1	1,6	2,7	2,3	2,5	2,8
Gasto en consumo final	3,7	2,7	2,1	2,3	2,7	3,5	3,1	3,0	3,6
- Hogares	4,9	1,7	1,6	0,9	1,3	3,0	2,2	2,6	3,0
- ISFLSH	2,6	4,9	2,8	6,9	5,5	4,5	7,5	4,0	5,5
- AA.PP.	0,6	5,2	3,4	6,0	6,4	5,0	5,4	4,1	5,1
Formación bruta de capital	4,8	-1,6	-1,9	-2,9	-1,8	0,4	0,0	1,4	0,7
FBCF	3,3	2,1	1,9	1,7	0,3	4,7	1,9	2,5	1,6
Activos fijos materiales	2,2	2,4	2,6	1,9	0,3	4,8	1,4	2,8	2,2
-Viviendas y otros edificios y const	2,2	3,0	4,9	3,2	0,0	3,9	1,8	2,7	3,2
-Maquinaria, bienes de equipo y sistemas de armamento	2,9	1,1	-1,2	-0,7	0,4	6,3	0,6	2,9	0,3
-Recursos biológicos cultivados	-12,0	6,2	0,8	5,8	10,5	8,0	5,2	5,2	6,1
Productos de la propiedad intelectual	7,7	1,0	-1,4	1,0	0,4	4,1	4,2	0,8	-1,0
Variación de existencias*	0,4	-0,8	-0,8	-1,0	-0,5	-0,9	-0,4	-0,2	-0,2
Demanda externa*	2,3	1,0	2,6	1,3	0,5	-0,4	0,3	0,7	0,5
Exportación de bienes y servicios	14,3	2,8	9,0	1,8	0,0	0,7	1,4	2,3	4,3
Importación de bienes y servicios	7,7	0,3	1,8	-1,5	-1,3	2,3	0,7	0,8	3,2
PIB p.m.	6,2	2,7	3,9	2,4	2,2	2,3	2,6	3,2	3,3
Agricultura...	-20,3	6,5	-4,0	6,1	12,5	12,6	10,4	5,6	8,3
Industria	2,5	0,7	2,7	-0,6	-0,7	1,3	1,4	3,5	4,0
Construcción	9,2	2,1	3,7	3,2	0,0	1,8	3,1	2,4	2,4
Servicios	8,5	3,3	4,6	3,1	3,0	2,7	3,3	3,8	3,5
- Comercio, transporte y hostelería	14,4	4,4	7,3	4,1	4,2	2,0	1,7	3,3	3,3
- Información y comunicaciones	12,4	5,0	4,5	5,4	5,2	4,7	4,8	3,8	2,6
- Actividades financieras y de seguros	3,0	-0,5	-0,6	-0,8	2,1	-2,7	1,7	2,6	-0,2
- Actividades Inmobiliarias	5,3	3,3	3,4	3,8	1,6	4,3	6,6	5,4	7,6
- Actividades profesionales	12,3	1,2	2,1	0,6	-0,4	2,3	3,3	4,5	2,9
- Administración pública, sanidad y educación	1,3	3,0	3,3	2,8	2,9	2,9	3,3	2,9	3,7
- Actividades artísticas, recreativas y otros servicios	13,4	6,3	9,1	3,7	6,2	6,2	3,7	5,6	-0,8

Fuente: Contabilidad Nacional Trimestral. INE. *Aportación al PIB.

CIFRA DE NEGOCIOS DEL SECTOR SERVICIOS	VARIACIÓN (%)	
	Nov 24 – Dic 24	Dic 23- Dic 24
Índice General	8,2	4,8
1. Comercio al por mayor y al por menor; reparación de vehículos de motor y motocicletas	7,3	4,4
1.1 Venta y reparación de vehículos de motor y motocicletas	-0,7	7,1
451 Venta de vehículos de motor	2,2	7,0
452 Mantenimiento y reparación de vehículos de motor	-4,6	8,3
453 Comercio de repuestos y accesorios de vehículos de motor	-12,8	6,2
454 Venta, mantenimiento y reparación de motocicletas y de sus repuestos y accesorios	-5,2	9,8
1.2 Comercio al por mayor e intermediarios del comercio, excepto de vehículos de motor y motocicletas	4,3	4,0
461 Intermediarios del comercio	7,6	5,0
462 Comercio al por mayor de materias primas agrarias y de animales vivos	7,4	1,8
463 Comercio al por mayor de productos alimenticios, bebidas y tabaco	15,7	7,3
464 Comercio al por mayor de artículos de uso doméstico	-4,7	9,4
465 Comercio al por mayor de equipos para las tecnologías de la información y las comunicaciones	18,3	11,1
466 Comercio al por mayor de otra maquinaria, equipos y suministros	3,7	10,2
467 Otro comercio al por mayor especializado	-2,2	-5,5
469 Comercio al por mayor no especializado	-11,9	13,4
1.3 Comercio al por menor, excepto de vehículos de motor y motocicletas	16,2	4,2
2.1 Transporte y almacenamiento	3,2	8,0
49 Transporte terrestre y por tubería	-2,0	6,5
491 Transporte por ferrocarril	19,4	14,1
4931 Otro transporte terrestre de pasajeros	-5,1	-0,4
4932 Transporte por taxi	-2,8	9,2
494 Transporte de mercancías por carretera y servicios de mudanza	-2,7	7,1
50 Transporte marítimo y por vías navegables interiores	-4,9	-5,2
51 Transporte aéreo	18,6	9,3
52 Almacenamiento y actividades anexas al transporte	2,0	8,5
53 Actividades postales y de correos	26,9	16,4
2.2 Hostelería	6,9	4,4
55 Servicios de alojamiento	-0,7	9,5
56 Servicios de comidas y bebidas	10,1	2,6
2.3 Información y comunicaciones	14,8	4,6
58 Edición	10,8	9,0
59 Actividades cinematográficas, de vídeo y de programas de televisión, grabación de sonido y edición musical	26,1	5,9
60 Actividades de programación y emisión de radio y televisión	2,8	-7,1
61 Telecomunicaciones	11,4	0,9
62 Programación, consultoría y otras actividades relacionadas con la informática	17,6	7,2
63 Servicios de información	11,9	9,0
2.4 Actividades inmobiliarias	14,1	7,8
68 Actividades inmobiliarias	14,1	7,8
2.5 Actividades profesionales, científicas y técnicas	21,5	2,7
69 Actividades jurídicas y de contabilidad	32,1	0,4
70.2 Actividades de consultoría de gestión empresarial	23,6	6,8
71 Servicios técnicos de arquitectura e ingeniería; ensayos y análisis técnicos	23,3	2,8
73 Publicidad y estudios de mercado	8,8	1,2
74 Otras actividades profesionales, científicas y técnicas	16,2	6,9
2.6 Actividades administrativas y servicios auxiliares	1,0	6,6
77 Actividades de alquiler	-9,5	11,6
78 Actividades relacionadas con el empleo	0,6	11,5

CIFRA DE NEGOCIOS DEL SECTOR SERVICIOS	VARIACIÓN (%)	
	Nov 24 – Dic 24	Dic 23- Dic 24
79 Actividades de agencias de viajes, operadores turísticos, servicios de reservas y actividades relacionadas con los mismos	-0,7	4,4
80 Actividades de seguridad e investigación	6,3	10,1
81 Servicios a edificios y actividades de jardinería	2,0	6,4
82 Actividades administrativas de oficina y otras actividades auxiliares a las empresas	11,7	1,8

Fuente: Indicadores de Actividad del Sector Servicios. INE.

INDICADORES DE EMPLEO

EMPLEO	4T 2024	VARIACIÓN TRIMESTRAL		VARIACIÓN ANUAL	
	Miles	Dif (miles)	%	Dif (miles)	%
TOTAL SECTORES					
AMBOS SEXOS					
Población de 16 años y más	41.810,1	180,5	0,43	589,0	1,43
Activos/as	24.453,3	-123,8	-0,50	202,8	0,84
- Ocupados/as	21.857,9	34,8	0,16	468,1	2,19
- Parados/as	2.595,5	-158,6	-5,76	-265,3	-9,28
Inactivos/as	17.356,7	304,3	1,78	386,2	2,28
Tasa de actividad	58,49	-0,55	-	-0,34	-
Tasa de paro	10,61	-0,59	-	-1,18	-
HOMBRES					
Población de 16 años y más	20.322,5	75,9	0,38	289,6	1,45
Activos	12.939,5	-74,6	-0,57	162,4	1,27
- Ocupados	11.706,6	-3,8	-0,03	260,7	2,28
- Parados	1.232,9	-70,7	-5,43	-98,3	-7,38
Inactivos	7.383,0	150,5	2,08	127,2	1,75
Tasa de actividad	63,67	-0,61	-	-0,11	-
Tasa de paro	9,53	-0,49	-	-0,89	-
MUJERES					
Población de 16 años y más	21.487,6	104,5	0,49	299,4	1,41
Activas	11.513,9	-49,2	-0,43	40,3	0,35
- Ocupadas	10.151,2	38,7	0,38	207,4	2,09
- Paradas	1.362,6	-87,9	-6,06	-167,1	-10,92
Inactivas	9.973,7	153,8	1,57	259,0	2,67
Tasa de actividad	53,58	-0,49	-	-0,57	-
Tasa de paro	11,83	-0,71	-	-1,50	-

Fuente: Encuesta de Población Activa. INE.

DISTRIBUCIÓN OCUPACIÓN	4T 2024	VARIACIÓN TRIMESTRAL		VARIACIÓN ANUAL	
	Miles	Dif (miles)	%	Dif (miles)	%
TOTAL SECTORES					
AMBOS SEXOS					
Total ocupados/as	21.857,9	34,8	0,16	468,1	2,19
Trabajadores/as por cuenta propia	3.258,1	107,9	3,43	8,6	0,26
Asalariados/as	18.589,2	-75,8	-0,41	455,5	2,51
- Con contrato indefinido	15.712,5	111,0	0,71	589,4	3,90
- Con contrato temporal	2.876,7	-186,8	-6,10	-133,9	-4,45
Otros	10,6	2,8	35,20	4,0	60,70
TASA DE TEMPORALIDAD	15,5				
Hombres	13,2				
Mujeres	17,9				
OCUPADOS/AS A TIEMPO COMPLETO	18.798,9	-230,2	-1,21	290,7	1,57
Hombres	10.900,3	-74,4	-0,68	210,4	1,97
Mujeres	7.898,6	-155,8	-1,93	80,3	1,03
OCUPADOS/AS A TIEMPO PARCIAL	3.059,0	265,0	9,49	177,4	6,16
Hombres	806,4	70,6	9,59	50,3	6,65
Mujeres	2.252,6	194,4	9,45	127,1	5,98
% Hombres a tiempo parcial	6,89				
% Mujeres a tiempo parcial	22,19				
OCUPADOS/AS POR SECTORES					
Agricultura	736,9	3,2	0,44	-56,6	-7,13

DISTRIBUCIÓN OCUPACIÓN TOTAL SECTORES	4T 2024	VARIACIÓN TRIMESTRAL		VARIACIÓN ANUAL	
	Miles	Dif (miles)	%	Dif (miles)	%
Industria	2.919,6	7,0	0,24	55,3	1,93
Construcción	1.479,8	0,6	0,04	44,8	3,12
Servicios	16.721,5	24,0	0,14	424,6	2,61

Fuente: Encuesta de Población Activa. INE.

DISTRIBUCIÓN OCUPACIÓN SERVICIOS, MOVILIDAD Y CONSUMO	4T 2024	VARIACIÓN TRIMESTRAL		VARIACIÓN ANUAL	
		Diferencia	%	Diferencia	%
AMBOS SEXOS					
Ocupados/as	11.396.497	-64.066	-0,6%	342.182	3,1%
- Trabajadores/as por cuenta propia	2.151.358	89.499	4,3%	30.104	1,4%
- Asalariados/as	9.245.139	-153.565	-1,6%	312.078	3,5%
Tasa de temporalidad	12,2%	-1,9%		-0,9%	
Tasa de parcialidad	21,4%	1,6%		0,3%	
< 35 años	3.183.335	-113.083	-3,4%	166.825	5,5%
35-54 años	5.994.653	24.378	0,4%	117.544	2,0%
55 años y más	2.218.510	24.639	1,1%	57.814	2,7%
HOMBRES					
Ocupados	5.707.524	-54.951	-1,0%	233.846	4,3%
- Trabajadores por cuenta propia	1.270.997	32.432	2,6%	44.257	3,6%
- Asalariados	4.436.527	-87.383	-1,9%	189.589	4,5%
Tasa de temporalidad	10,4%	-2,1%		-1,0%	
Tasa de parcialidad	10,9%	0,8%		0,2%	
< 35 años	1.644.291	-76.415	-4,4%	105.437	6,9%
35-54 años	2.908.942	18.217	0,6%	77.053	2,7%
55 años y más	1.154.292	3.248	0,3%	51.357	4,7%
MUJERES					
Ocupadas	5.688.973	-9.115	-0,2%	108.336	1,9%
- Trabajadoras por cuenta propia	880.361	57.067	6,9%	-14.153	-1,6%
- Asalariadas	4.808.612	-66.182	-1,4%	122.489	2,6%
Tasa de temporalidad	13,8%	-1,8%		-0,8%	
Tasa de parcialidad	31,1%	2,2%		0,5%	
< 35 años	1.539.044	-36.668	-2,3%	61.388	4,2%
35-54 años	3.085.711	6.161	0,2%	40.491	1,3%
55 años y más	1.064.218	21.391	2,1%	6.457	0,6%

Fuente: Encuesta de Población Activa. INE.

EMPLEO ASALARIADO SERVICIOS, MOVILIDAD Y CONSUMO	4T 2024	VARIACIÓN TRIMESTRAL		VARIACIÓN ANUAL	
		Diferencia	%	Diferencia	%
AMBOS SEXOS	9.245.139	-153.565	-1,6%	312.077	3,5%
Aéreo	54.517	-4.167	-7,1%	-1.819	-3,2%
Carreteras, Urbanos y Logística	876.453	-6.170	-0,7%	56.448	6,9%
Comercio y Grandes Almacenes	2.328.582	8.613	0,4%	54.455	2,4%
Comunicaciones y Cultura	816.844	2.739	0,3%	47.980	6,2%
Ferroviario	33.986	-6.706	-16,5%	6.302	22,8%
Financiero	272.729	11.513	4,4%	8.216	3,1%
Hostelería, RS y Turismo	1.667.013	-116.922	-6,6%	149.689	9,9%
Limpieza	1.268.153	-32.227	-2,5%	-41.484	-3,2%
Marítimo-Portuario	35.234	-2.415	-6,4%	-6.498	-15,6%
Oficinas y Seguros	1.661.286	20.908	1,3%	48.119	3,0%
Seguridad Privada y Servicios Auxiliares	230.343	-28.731	-11,1%	-9.332	-3,9%
HOMBRES	4.436.527	-87.383	-1,9%	189.589	4,5%

EMPLEO ASALARIADO SERVICIOS, MOVILIDAD Y CONSUMO	4T 2024	VARIACIÓN TRIMESTRAL		VARIACIÓN ANUAL	
		Diferencia	%	Diferencia	%
Aéreo	28.714	-5.251	-15,5%	-5.889	-17,0%
Carreteras, Urbanos y Logística	692.632	-7.133	-1,0%	49.092	7,6%
Comercio y Grandes Almacenes	1.067.664	15.038	1,4%	20.757	2,0%
Comunicaciones y Cultura	430.683	10.942	2,6%	41.169	10,6%
Ferroviario	23.611	-5.879	-19,9%	3.281	16,1%
Financiero	133.657	6.591	5,2%	2.823	2,2%
Hostelería, RS y Turismo	731.063	-66.615	-8,4%	71.374	10,8%
Limpieza	268.183	-9.686	-3,5%	-8.404	-3,0%
Marítimo-Portuario	29.625	-2.430	-7,6%	-4.719	-13,7%
Oficinas y Seguros	845.002	-9.247	-1,1%	17.295	2,1%
Seguridad Privada y Servicios Auxiliares	185.694	-13.713	-6,9%	2.810	1,5%
MUJERES	4.808.612	-66.182	-1,4%	122.488	2,6%
Aéreo	25.803	1.084	4,4%	4.070	18,7%
Carreteras, Urbanos y Logística	183.821	963	0,5%	7.356	4,2%
Comercio y Grandes Almacenes	1.260.918	-6.425	-0,5%	33.698	2,7%
Comunicaciones y Cultura	386.161	-8.203	-2,1%	6.811	1,8%
Ferroviario	10.375	-827	-7,4%	3.022	41,1%
Financiero	139.072	4.922	3,7%	5.393	4,0%
Hostelería, RS y Turismo	935.951	-50.307	-5,1%	78.315	9,1%
Limpieza	999.970	-22.542	-2,2%	-33.081	-3,2%
Marítimo-Portuario	5.609	15	0,3%	-1.779	-24,1%
Oficinas y Seguros	816.284	30.155	3,8%	30.824	3,9%
Seguridad Privada y Servicios Auxiliares	44.649	-15.017	-25,2%	-12.141	-21,4%

Fuente: Encuesta de Población Activa. INE.

EMPLEO EQUIVALENTE A TP COMPLETO PERSONAS ASALARIADAS	TASAS DE VARIACIÓN INTERANUAL DATOS CORREGIDOS DE EFECTOS ESTACIONALES Y DE CALENDARIO								
	2022	2023	2023				2024		
			T I	T II	T III	T IV	T I	T II	T III
Agricultura...	-2,5	-3,5	-8,4	-5,1	-2,9	3,0	0,4	3,0	4,6
Industria	3,0	1,2	3,2	-0,2	0,7	1,3	0,6	3,7	2,7
Construcción	0,6	5,1	1,7	4,4	4,3	10,1	7,6	6,6	5,3
Servicios	5,3	3,8	3,1	3,8	4,4	3,9	3,8	2,0	2,1
- Comercio, transporte y hostelería	8,0	4,8	4,9	5,4	6,0	2,9	2,4	0,8	0,4
- Información y com	9,9	3,9	2,4	4,8	1,1	7,3	11,7	7,3	8,9
- Actividades financieras y de seguros	-4,7	1,8	1,8	0,8	3,6	1,1	-5,9	-7,2	-9,0
- Actividades Inmobiliarias	7,3	1,8	7,7	4,1	0,4	-4,4	-4,0	-6,7	-2,6
- Actividades profesionales, científicas y técnicas	5,1	4,7	1,2	5,2	5,4	6,9	6,6	1,7	2,5
-Admon. pública, sanidad y educación	3,0	3,0	2,3	2,7	3,5	3,4	4,2	3,0	3,9
- Actividades artísticas, recreativas y otros servicios	5,0	2,4	2,5	0,3	2,1	4,6	2,0	3,5	1,1

EMPLEO EQUIVALENTE A TP COMPLETO PERSONAS ASALARIADAS TOTAL	TASAS DE VARIACIÓN INTERANUAL DATOS CORREGIDOS DE EFECTOS ESTACIONALES Y DE CALENDARIO								
	2022	2023	2023				2024		
			T I	T II	T III	T IV	T I	T II	T III
	4,5	3,3	2,7	3,1	3,7	3,9	3,5	2,5	2,4

Fuente: Contabilidad Nacional Trimestral. INE.

PARO REGISTRADO EN EL SEPE	ENE 2025	VARIACIÓN MENSUAL		VARIACIÓN ANUAL	
	Nº	Nº	%	Nº	%
Hombres	1.036.012	6.856	0,67	-72.971	-6,58
Mujeres	1.563.431	31.869	2,08	-95.446	-5,75
TOTAL PARADOS	2.599.443	38.725	1,51	-168.417	-6,08
Hombres	98.273	691	0,71	-5.950	-5,71
Mujeres	90.091	1.872	2,12	-6.840	-7,06
TOTAL PARADOS <25 AÑOS	188.364	2.563	1,38	-12.790	-6,36
Agricultura	84.692	1.099	1,31	-14.389	-14,52
Industria	201.350	-241	-0,12	-15.202	-7,02
Construcción	193.963	-4.527	-2,28	-18.581	-8,74
Servicios	1.885.831	44.595	2,42	-108.626	-5,45
Sin empleo anterior	233.607	-2.201	-0,93	-11.619	-4,74

Fuente: Servicio Público de Empleo Estatal. Ministerio de Trabajo y Economía Social.

CONTRATOS	ENE 2025	ACUMULADO	VARIACIÓN ANUAL MES		VARIACIÓN ANUAL ACUMULADO	
	Nº	Nº	Nº	%	Nº	%
Indefinidos	508.215	508.215	1.593	0,31	1.593	0,31
Temporales	705.690	705.690	26.712	3,93	26.712	3,93
Total contratos	1.213.905	1.213.905	28.305	2,39	28.305	2,39
% Contratos fijos	41,87	41,87				
% Contratos temporales	58,13	58,13				

Fuente: Servicio Público de Empleo Estatal. Ministerio de Trabajo y Economía Social.

AFILIACIÓN A LA SEGURIDAD SOCIAL	ENE 2025	VARIACIÓN MENSUAL		VARIACIÓN ANUAL	
	Miles	Dif (miles)	%	Dif (miles)	%
- R. General	16.641.330	-204.978	-1,22	468.487	2,90
- S.E. Agrario	677.446	-14.160	-2,05	2.181	0,32
- S.E. Hogar	350.411	-3.549	-1,00	-20.278	-5,47
GENERAL	17.669.187	-222.686	-1,24	450.390	2,62
AUTÓNOMOS	3.368.950	-17.815	-0,53	41.531	1,25
- C. Ajena	44.672	-1.355	-2,94	-325	-0,72
- C. propia	12.118	-286	-2,31	-548	-4,32
MAR	56.790	-1.641	-2,81	-872	-1,51
CARBÓN	887	-6	-0,65	5	0,57
TOTAL	21.095.814	-242.148	-1,13	491.053	2,38

Fuente: Afiliación a la Seguridad Social. Ministerio de Inclusión, Seguridad Social y Migraciones.

OCUPACIÓN SECTOR SERVICIOS	VARIACIÓN (%)	
	Nov 24 – Dic 24	Dic 23- Dic 24
Índice General	-0,3	1,7
1. Comercio al por mayor y al por menor; reparación de vehículos de motor y motocicletas	0,2	1,6
1.1 Venta y reparación de vehículos de motor y motocicletas	0,1	2,2
451 Venta de vehículos de motor	0,2	2,1
452 Mantenimiento y reparación de vehículos de motor	0,0	1,9
453 Comercio de repuestos y accesorios de vehículos de motor	0,3	3,3
454 Venta, mantenimiento y reparación de motocicletas y de sus repuestos y accesorios	-0,3	1,8
1.2 Comercio al por mayor e intermediarios del comercio, excepto de vehículos de motor y motocicletas	-0,2	1,3
461 Intermediarios del comercio	-0,6	0,6
462 Comercio al por mayor de materias primas agrarias y de animales vivos	-1,1	0,4
463 Comercio al por mayor de productos alimenticios, bebidas y tabaco	-0,1	0,8
464 Comercio al por mayor de artículos de uso doméstico	-0,1	2,3
465 Comercio al por mayor de equipos para las tecnologías de la información y las comunicaciones	0,1	1,7
466 Comercio al por mayor de otra maquinaria, equipos y suministros	-0,5	0,1
467 Otro comercio al por mayor especializado	-0,1	2,3
469 Comercio al por mayor no especializado	0,2	0,8
1.3 Comercio al por menor, excepto de vehículos de motor y motocicletas	0,5	1,7
2.1 Transporte y almacenamiento	-0,1	1,2
49 Transporte terrestre y por tubería	-0,2	1,3
491 Transporte por ferrocarril	0,0	1,9
4931 Otro transporte terrestre de pasajeros	-0,5	3,6
4932 Transporte por taxi	-1,3	3,1
494 Transporte de mercancías por carretera y servicios de mudanza	0,2	0,2
50 Transporte marítimo y por vías navegables interiores	-2,3	-0,4
51 Transporte aéreo	0,2	2,0
52 Almacenamiento y actividades anexas al transporte	-0,4	1,3
53 Actividades postales y de correos	0,9	0,0
2.2 Hostelería	-1,6	2,2
55 Servicios de alojamiento	-7,5	3,6
56 Servicios de comidas y bebidas	-0,1	1,8
2.3 Información y comunicaciones	-0,2	0,8
58 Edición	-0,4	0,8
59 Actividades cinematográficas, de vídeo y de programas de televisión, grabación de sonido y edición musical	-0,2	-0,8
60 Actividades de programación y emisión de radio y televisión	-0,6	0,4
61 Telecomunicaciones	-0,5	-7,0
62 Programación, consultoría y otras actividades relacionadas con la informática	-0,1	2,1
63 Servicios de información	0,0	4,3
2.4 Actividades inmobiliarias	0,3	0,6
68 Actividades inmobiliarias	0,3	0,6
2.5 Actividades profesionales, científicas y técnicas	-0,3	1,5
69 Actividades jurídicas y de contabilidad	0,0	1,1
70.2 Actividades de consultoría de gestión empresarial	-0,2	1,7
71 Servicios técnicos de arquitectura e ingeniería; ensayos y análisis técnicos	-0,2	2,7
73 Publicidad y estudios de mercado	-0,6	-0,6
74 Otras actividades profesionales, científicas y técnicas	-1,0	2,0
2.6 Actividades administrativas y servicios auxiliares	-0,6	2,4
77 Actividades de alquiler	-1,2	2,8
78 Actividades relacionadas con el empleo	-1,8	5,4

OCUPACIÓN SECTOR SERVICIOS	VARIACIÓN (%)	
	Nov 24 – Dic 24	Dic 23- Dic 24
79 Actividades de agencias de viajes, operadores turísticos, servicios de reservas y actividades relacionadas con los mismos	-1,2	2,9
80 Actividades de seguridad e investigación	0,3	4,3
81 Servicios a edificios y actividades de jardinería	-0,2	1,8
82 Actividades administrativas de oficina y otras actividades auxiliares a las empresas	-0,6	0,1

Fuente: Indicadores de Actividad del Sector Servicios. INE.

PUESTOS DE TRABAJO VACANTES	3T 2024	%	VARIACIÓN TRIMESTRAL	VARIACIÓN ANUAL
G Comercio al por mayor y al por menor; reparación de vehículos de motor y motocicletas	13.675	9,1%	-6,3%	-6,6%
H Transporte y almacenamiento	4.505	3,0%	-0,2%	15,4%
I Hostelería	8.049	5,3%	-11,6%	-12,8%
J Información y comunicaciones	8.739	5,8%	-4,8%	-5,5%
K Actividades financieras y de seguros	1.869	1,2%	-17,7%	23,4%
M Actividades profesionales, científicas y técnicas	9.819	6,5%	-0,7%	-9,3%
N Actividades administrativas y servicios auxiliares	13.078	8,7%	17,0%	-2,2%
R Actividades artísticas, recreativas y de entretenimiento	2.549	1,7%	65,1%	20,0%
S Otros servicios	2.385	1,6%	64,0%	6,7%
TOTAL	150.541	100,0%	-0,6%	-3,4%

Fuente: Encuesta Trimestral de Coste Laboral. INE.

INDICADORES DE TIEMPO DE TRABAJO

MEDIA HORAS PACTADAS A LA SEMANA EMPLEO ASALARIADO A TIEMPO COMPLETO	4T 2024
Aéreo	39,6
Carreteras, Urbanos y Logístico	40,1
Comercio y Grandes Almacenes	39,4
Comunicaciones y Cultura	38,8
Ferroviario	37,7
Financiero	38,9
Hostelería, Restauración Social y Turismo	39,5
Limpieza	38,6
Marítimo-Portuario	41,9
Oficinas y Seguros	39,3
Seguridad Privada y Servicios Auxiliares	40,0
TOTAL	39,3

Fuente: Encuesta de Población Activa. INE.

HORAS EXTRAORDINARIAS REALIZADAS A LA SEMANA	TOTAL 4T 2024 (miles)	% SOBRE EL TOTAL	NO PAGADAS 4T 2024 (miles)	% SOBRE EL TOTAL
G Comercio al por mayor y al por menor; reparación de vehículos de motor y motocicletas	832,8	11,9%	306,1	36,8%
H Transporte y almacenamiento	757,9	10,8%	329,5	43,5%
I Hostelería	655,3	9,3%	231,6	35,3%
J Información y comunicaciones	267,9	3,8%	185,6	69,3%
K Actividades financieras y de seguros	153,3	2,2%	129,1	84,2%
L Actividades inmobiliarias	17,2	0,2%	16,0	93,0%
M Actividades profesionales, científicas y técnicas	226,9	3,2%	150,2	66,2%
N Actividades administrativas y servicios auxiliares	334,5	4,8%	45,7	13,7%
R Actividades artísticas, recreativas y de entretenimiento	97,0	1,4%	14,8	15,3%
S Otros servicios	92,0	1,3%	25,8	28,0%
T Actividades de los hogares	55,9	0,8%	18,6	33,3%
TOTAL SERVICIOS, MOVILIDAD Y CONSUMO	3.490,7	49,8%	1.453,0	41,6%
TOTAL SECTORES	7.011,2	100,0%	2.766,9	39,5%

Fuente: Encuesta de Población Activa. INE.

INDICADORES DE PRECIOS, RENTAS, COSTES Y TIPOS DE INTERÉS

IPC	VARIACIÓN MENSUAL	VARIACIÓN ANUAL	ACUMULADO DEL AÑO
	Dic 24 – Ene 25	Ene 24 – Ene 25	Ene 25
IPC (índice general)	0,2	2,9	0,2
Inflación subyacente (sin alimentos no elaborados ni productos energéticos)	-0,5	2,4	-0,5
IPC armonizado en España	-0,1	2,9	

Fuente: Índice de Precios de Consumo. INE.

RENTAS	TASAS DE VARIACIÓN INTERANUAL. PRECIOS CORRIENTES DATOS CORREGIDOS DE EFECTOS ESTACIONALES Y DE CALENDARIO								
	2022	2023	2023				2024		
			T I	T II	T III	T IV	T I	T II	T III
Remuneración asalariados/as	8,6	9,1	8,9	9,2	9,3	9,1	8,4	7,8	7,3
Agricultura...	-3,5	3,7	-2,9	1,2	4,8	12,3	8,7	10,9	12,4
Industria	6,2	6,2	7,7	5,3	5,8	6,3	5,8	8,1	7,3
Construcción	11,0	12,6	10,6	12,9	11,1	15,9	12,7	12,3	11,9
Servicios	9,0	9,4	9,2	9,7	9,8	9,0	8,5	7,3	6,9
- Comercio, transporte y hostelería	13,1	11,9	13,9	11,9	11,9	10,1	7,7	6,7	5,0
- Información y comunicaciones	7,0	9,8	5,5	8,9	9,9	14,6	15,0	13,6	14,8
- Act financieras y de seguros	0,0	5,3	4,2	6,2	5,6	5,2	7,1	7,5	7,6
- Actividades Inmobiliarias	13,8	6,8	12,1	9,8	5,7	0,0	-2,3	1,6	4,0
- Actividades profesionales, científicas y técnicas	10,0	14,3	11,6	14,4	14,9	16,1	12,2	9,2	9,0
- Administración pública, sanidad y educación	6,0	6,2	5,8	7,2	7,1	4,8	7,0	6,2	6,8
- Act artísticas, recreativas y otros servicios	12,0	6,8	6,5	5,7	5,9	8,9	8,1	7,0	4,3
Excedente bruto de explotación (beneficios empresariales)	16,1	9,2	16,5	10,7	8,1	2,7	3,6	6,4	5,9
Impuestos netos sobre la producción y las importaciones	4,3	8,4	1,5	4,8	6,4	24,3	4,0	0,8	8,0
PIB a precios de mercado	11,2	9,1	11,3	9,3	8,5	7,4	5,9	6,5	6,8

Fuente: Contabilidad Nacional Trimestral. INE.

REMUNERACIÓN DE LOS/AS ASALARIADOS/AS	3T 2024
Tasas de variación interanual	
Remuneración media por asalariado/a	4,8
Nº asalariados/as	2,4
TOTAL	7,3

Fuente: Contabilidad Nacional Trimestral. INE.

PRODUCTIVIDAD	PERÍODO	DATO
Productividad por puesto de trabajo equivalente (PIB precios constantes/Empleo equivalente tiempo completo)	3T 2024	1,4
Productividad por hora efectivamente trabajada (PIB precios constantes/Horas trabajadas)	3T 2024	2,5

Fuente: Contabilidad Nacional Trimestral. INE.

COSTES	PERÍODO	DATO	VARIACIÓN ANUAL (%)
Coste laboral medio por trabajador/a y mes	3T 2024	3.020,71 €/mes	4,4
Servicios		2.950,88 €/mes	4,4
Coste laboral medio por trabajador/a y hora		25,08 €/hora	5,4
Servicios		24,87 €/hora	5,4
Coste salarial medio por trabajador/a y mes		2.205,43 €/mes	4,1
Servicios		2.166,88 €/mes	4,1
Coste salarial medio por trabajador/a y hora		18,31 €/hora	5,1
Servicios		18,26 €/hora	5,1
Coste laboral unitario (%)	3T 2024		3,4
Deflactor del PIB (%)			3,3

Fuente: Encuesta Trimestral de Coste Laboral y Contabilidad Nacional Trimestral. INE.

SALARIOS	PERÍODO	DATO
Salario mínimo interprofesional (SMI)	2025	39,47 €/día 1.184 €/mes (14 pagas) 1.381 €/mes (12 pagas) 16.576 €/año
SMI Trabajadores/as eventuales y temporeros/as (<=120 d)	2025	56,08 €/día
SMI Empleados/as de hogar	2025	9,26 €/hora
Indicador Público de Renta de Efectos Múltiples (IPREM)	2025	20 €/día 600 €/mes 7.200 €/año-12 pagas 8.400 €/año-14 pagas
Ganancia media anual por persona trabajadora	2022	26.948,87 €/año
Hombres		29.381,84 €/año
Mujeres		24.359,82 €/año
Brecha salarial por sexo		-17,1%
G Comercio		-23,9%
H Transporte y almacenamiento		-3,7%
I Hostelería		-16,2%

SALARIOS	PERÍODO	DATO
J Información y comunicaciones		-12,3%
K Actividades financieras y de seguros		-21,8%
L Actividades inmobiliarias		-23,2%
M Actividades profesionales, científicas y técnicas		-26,1%
N Actividades administrativas y servicios auxiliares		-26,7%
R Actividades artísticas, recreativas y de entretenimiento		-17,3%
S Otros servicios		-25,1%

Fuente: Ministerio de Trabajo y Economía Social y Encuesta Anual de Estructura Salarial (INE).

TIPOS DE INTERÉS HIPOTECARIOS	NOVIEMBRE 2024	DICIEMBRE 2024	ENERO 2025
Mibor	2,506	2,136	2,525
Euribor	2,506	2,136	2,525

OTROS TIPOS DE INTÉRÉS	PERIODO	DATO
Tipo de interés legal del dinero	2024	3,25
Interés de demora	2024	4,0625
Tipo de interés de la Eurozona (Banco Central Europeo)	30.01.25	2,75
Tipo de interés de EE.UU. (Reserva Federal)	18.12.24	4,25-4,50
Tipo de interés de Japón (Banco de Japón)	24.01.25	0,50
Tipo de interés del Reino Unido (Banco de Inglaterra)	7.11.24	4,75

Fuente: Ministerio de Economía, Comercio y Empresa.

INDICADORES DE CONVENIOS COLECTIVOS

SINDICATOS	CONVENIOS 2024	PERSONAS TRABAJADORAS		REPRESENTANTES	
		Nº	%	Nº	%
TOTAL CONVENIOS					
TOTAL	1.025	2.686.714	100,00	7.262	100,00
CCOO	678	2.640.460	98,28	2.420	33,32
UGT	637	2.642.617	98,36	2.149	29,59
ELA	190	260.520	9,70	612	8,43
LAB	99	59.287	2,21	280	3,86
USO	95	236.503	8,80	259	3,57
Grupo de trabajadores/as	71	15.012	0,56	172	2,37
CIG	61	483.681	18,00	155	2,13
CGT	50	164.916	6,14	124	1,71
Otros sindicatos	215	550.400	20,49	1.091	15,02
CONVENIOS DE EMPRESA					
TOTAL	764	186.631	100,00	4.519	100,00
CCOO	432	148.109	79,36	1.407	31,14
UGT	394	156.356	83,78	1.188	26,29
ELA	161	19.401	10,40	503	11,13
LAB	75	12.672	6,79	219	4,85
USO	72	42.066	22,54	176	3,89
Grupo de trabajadores/as	71	15.012	8,04	172	3,81
CIG	38	5.889	3,16	95	2,10
CGT	44	20.894	11,20	107	2,37
Otros sindicatos	171	109.271	58,55	652	14,43
CONVENIOS DE SECTOR					
TOTAL	261	2.500.083	100,00	2.743	100,00
CCOO	246	2.492.351	99,69	1.013	36,93
UGT	243	2.486.261	99,45	961	35,03
ELA	29	241.119	9,64	109	3,97
LAB	24	46.615	1,86	61	2,22
USO	23	194.437	7,78	83	3,03
Grupo de trabajadores/as	-	-	-	-	-
CIG	23	477.792	19,11	60	2,19
CGT	6	144.022	5,76	17	0,62
Otros sindicatos	44	441.129	17,64	439	16,00

Fuente: Estadística de Convenios Colectivos de Trabajo. Firmados en 2024 y registrados hasta diciembre de 2024.

CONVENIOS COLECTIVOS Registrados hasta enero 2025 con efectos económicos en 2025	TOTAL	SERVICIOS
TOTAL CONVENIOS		
Convenios	2.067	1.153
Empresas	664.884	511.916
Trabajadores/as	5.938.991	4.254.273
Aumento salarial en %	3,03	3,18
CC con CRS (% sobre el total)	515 (24,9)	247 (21,4)
Con efectos retroactivos	263	127
Trabajadores/as con CRS (% sobre el total)	2.222.559 (37,4)	1.223.616 (28,8)
Con efectos retroactivos	733.776	528.664
Jornada media (horas/año)	1.753,1	1.753,5
Inaplicaciones de convenios colectivos	49	18
Empresas	47	18
Trabajadores/as	2.054	168
CONVENIOS DE EMPRESA		
Convenios	1.493	759
Trabajadores/as	348.165	162.884
Aumento salarial en %	2,73	2,70
CC con CRS (% sobre el total)	303 (20,3)	127 (16,7)
Con efectos retroactivos	196	87
Trabajadores/as con CRS (% sobre el total)	92.280 (26,5)	23.048 (14,1)
Con efectos retroactivos	53.710	15.170
Jornada media (horas/año)	1.719,8	1.735,2
CONVENIOS DE SECTOR		
Convenios	574	394
Trabajadores/as	5.590.826	4.091.389
Aumento salarial en %	3,05	3,20
CC con CRS (% sobre el total)	212 (36,9)	120 (30,5)
Con efectos retroactivos	67	40
Trabajadores/as con CRS (% sobre el total)	2.130.279 (38,1)	1.200.568 (29,3)
Con efectos retroactivos	680.066	513.494
Jornada media (horas/año)	1.755,2	1.754,3

Fuente: Estadística de Convenios Colectivos de Trabajo.

RAMAS DE ACTIVIDAD SECTOR SERVICIOS PRIVADOS Enero 2025	Nº CONVENIOS	AUMENTO SALARIAL PACTADO	PÉRDIDA (-)/ GANANCIA (+) PODER ADQUISITIVO
Comercio al por mayor y al por menor; reparación de vehículos de motor y motocicletas	188	3,0	0,1
Transporte y almacenamiento	268	3,2	0,3
Hostelería	68	3,0	0,1
Información y comunicaciones	55	2,0	-0,9
Actividades financieras y de seguros	14	3,5	0,6
Actividades inmobiliarias	4	3,0	0,1
Actividades profesionales, científicas y técnicas	65	3,3	0,4
Actividades administrativas y servicios auxiliares	170	3,1	0,2
Actividades artísticas, recreativas y de entretenimiento	89	3,5	0,6
Otros servicios	71	4,5	1,6
SERVICIOS	1.153	3,2	0,3
TOTAL	2.067	3,0	0,1

Fuente: Estadística de Convenios Colectivos de Trabajo. La pérdida de poder de compra se calcula a través de la diferencia entre el incremento salarial medio pactado en convenios por rama de actividad y la tasa media del IPC cifrada en un 2,9 % en el periodo enero 2025.

INDICADORES DE REGULACIÓN DE EMPLEO

TRABAJADORES/AS EN ERTE	ENERO 2025	
	Miles	%
TOTAL	16.399	100,0%
Hombres	8.933	54,5%
Mujeres	7.466	45,5%
ETOP	8.141	49,6%
Fuerza mayor	8.258	50,4%
TOTAL SERVICIOS	9.590	58,5%
Venta y reparación de vehículos de motor y motocicletas	336	2,0%
Comercio al por mayor e intermediarios del comercio, excepto de vehículos de motor y motocicletas	740	4,5%
Comercio al por menor, excepto de vehículos de motor y motocicletas	1.296	7,9%
Transporte terrestre y por tubería	172	1,0%
Transporte marítimo y por vías navegables interiores	9	0,1%
Transporte aéreo	3	0,0%
Almacenamiento y actividades anexas al transporte	222	1,4%
Actividades postales y de correos	16	0,1%
Servicios de alojamiento	1.753	10,7%
Servicios de comidas y bebidas	1.933	11,8%
Edición	19	0,1%
Actividades cinematográficas, de vídeo y de programas de televisión, grabación de sonido y edic musical	64	0,4%
Actividades de programación y emisión de radio y televisión	0	0,0%
Telecomunicaciones	19	0,1%
Programación, consultoría y otras actividades relacionadas con la informática	107	0,7%
Servicios de información	21	0,1%
Servicios financieros, excepto seguros y fondos de pensiones	2	0,0%
Seguros, reaseguros y fondos de pensiones, excepto Seguridad Social obligatoria	0	0,0%
Actividades auxiliares a los servicios financieros y a los seguros	16	0,1%
Actividades inmobiliarias	89	0,5%
Actividades jurídicas y de contabilidad	99	0,6%
Actividades de las sedes centrales; actividades de consultoría de gestión empresarial	45	0,3%
Servicios técnicos de arquitectura e ingeniería; ensayos y análisis técnicos	91	0,6%
Publicidad y estudios de mercado	29	0,2%
Otras actividades profesionales, científicas y técnicas	78	0,5%
Actividades de alquiler	39	0,2%
Actividades relacionadas con el empleo	20	0,1%
Actividades de agencias de viajes, operadores turísticos, servicios de reservas y activ relac con los mismos	54	0,3%
Actividades de seguridad e investigación	16	0,1%
Servicios a edificios y actividades de jardinería	218	1,3%
Actividades administrativas de oficina y otras actividades auxiliares a las empresas	267	1,6%
Actividades de creación, artísticas y espectáculos	12	0,1%
Actividades de juegos de azar y apuestas	42	0,3%
Actividades deportivas, recreativas y de entretenimiento	565	3,4%
Actividades asociativas	144	0,9%
Reparación de ordenadores, efectos personales y artículos de uso doméstico	46	0,3%
Otros servicios personales	254	1,5%
Actividades de los hogares como empleadores de personal doméstico	1	0,0%
TOTAL SERVICIOS, MOVILIDAD Y CONSUMO	8.837	53,9%

Fuente: Afiliación a la Seguridad Social. Ministerio de Inclusión, Seguridad Social y Migraciones.

INDICADORES DE PENSIONES

PENSIONES	PERÍODO	DATO
Pensión máxima de jubilación	2025	3.267,60 €/mes 45.746,40 €/año
Incremento pensiones (%)	2025	2,8
Edad media real de jubilación (años)	2024	65,2
Pensión media incapacidad permanente (€/mes)	Ene 2025	1.204,96
Pensión media de jubilación (€/mes)		1.497,95
Pensión media viudedad (€/mes)		931,53
Pensión media orfandad (€/mes)		523,63
Pensión media favor familiar (€/mes)		775,70

Fuente: Boletín de Estadísticas Laborales.

INDICADORES DE CONDICIONES DE VIDA

RIESGO DE POBREZA O EXCLUSIÓN SOCIAL	2023	2024	VARIACIÓN ANUAL
Tasa AROPE (% población incluida en al menos uno de los tres criterios del riesgo de pobreza o exclusión social por componentes)	26,5	25,8	-0,7
Riesgo de pobreza	20,2	19,7	-0,5
Carencia material y social severa	9,0	8,3	-0,7
Baja intensidad en el empleo	8,4	8,0	-0,4

Fuente: Encuesta de Condiciones de Vida. INE

INDICADORES DE COMERCIO

INDICE DE COMERCIO AL POR MENOR (PRECIOS CONSTANTES BASE 2010)	NOV 24 – DIC 24	DIC 23 – DIC 24	MEDIA 2024
Ventas (corregido de efectos estacionales y de calendario)	1,5	4,0	1,7
Grandes superficies	3,7	4,2	-1,2
Empleo	0,5	1,7	1,9
Grandes superficies	1,1	-0,2	0,2

Fuente: Estadística de Índice de Comercio al por menor. INE.

CONVERGENCIAS Y DIVERGENCIAS CON EUROPA

RESUMEN DE INDICADORES EUROPEOS	PIB (TASA ANUAL)	INFLACIÓN (TASA ANUAL)	TASA DE DESEMPLEO	TASA DE CRECIMIENTO DE EMPLEO	DÉFICIT PÚBLICO/PIB	DEUDA PÚBLICA/PIB
	4T 24	Ene 25	Dic 24	3T 24	2023	2023
Alemania (DE)	-0,2	2,8	3,4	0,1	-2,6	62,9
Austria (AT)	-0,2	3,4	5,3	0,2	-2,6	78,6
Bélgica (BE)	1,1	4,4	5,8	0,2	-4,2	103,1
Chipre (CY)	2,9	2,9	4,5	2,2	2,0	73,6
Croacia (HR)		5,0	4,5	6,9	-0,9	61,8
Eslovaquia (SK)	1,7	4,2	5,3	-0,1	-5,2	56,1
Eslovenia (SI)	1,1	2,3	5,2	-0,1	-2,6	68,4
España (ES)	3,5	2,9	10,6	1,9	-3,5	105,1
Estonia (EE)	-0,1	3,8	7,3	0,7	-2,8	20,2
Finlandia (FI)	0,7	1,7	8,6	-1,0	-3,0	77,1
Francia (FR)	0,7	1,8	7,8	0,4	-5,5	109,9
Grecia (EL)		3,1	9,4	1,1	-1,3	163,9
Irlanda (IE)	2,5	1,7	4,2	3,6	1,5	43,3
Italia (IT)	0,5	1,7	6,2	2,1	-7,2	134,8
Letonia (LV)		3,1	6,8	-1,2	-2,4	45,0
Lituania (LT)	3,6	3,4	6,5	0,8	-0,7	37,3
Luxemburgo (LU)		2,4	6,1	1,0	-0,7	25,5
Malta (MT)		1,8	3,0	4,5	-4,5	47,4
Países Bajos (NL)	1,8	3,0	3,7	0,9	-0,4	45,1
Portugal (PT)	2,7	2,7	6,4	1,7	1,2	97,9
Zona Euro 20	0,9	2,5	6,3	1,0	-3,6	87,4
Bulgaria (BG)	3,1	3,8	3,8	0,9	-2,0	22,9
Dinamarca (DK)		1,4	7,0	0,7	3,3	33,6
Hungría (HU)	0,2	5,7	4,3	0,1	-6,7	73,4
Polonia (PL)	3,7	4,3	3,0	-0,3	-5,3	49,7
Rep. Checa (CZ)	1,6	2,9	2,6	0,4	-3,8	42,4
Rumania (RO)	0,7	5,3	5,2	-0,2	-6,5	48,9
Suecia (SE)	1,1	2,0	8,5	-0,4	-0,6	31,5
UE 27	1,1	2,8	5,9	0,7	-3,5	80,8

Fuente: Eurostat.